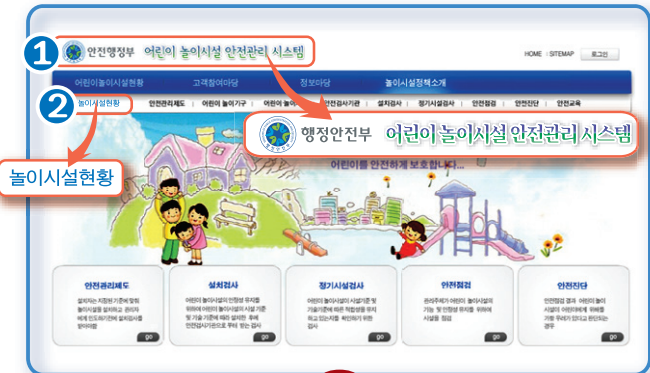


우리 동네 놀이시설은 안전할까?

우리 아이가 뛰어노는 놀이터
어린이놀이시설 안전관리시스템에서
확인해보세요

www.cpf.go.kr 검색

- 검색하기 ① 홈페이지 접속 ▶ ② 놀이시설현황 ▶ ③ 지역찾기
확인하기 ④ 안전교육 ⑤ 놀이기구 ⑥ 안전검사 ⑦ 보험가입



놀이기구
· 오르는기구 4개
· 건너는기구 1개
· 충격흡수용표면재(모래) 1개

안전검사
· 검사종류 : 설치검사
· 검사일자 : 2013-11-29
· 검사결과 : 합격

보험가입
· 보험상대명 : 학교배상책임공제
· 가입일자 : 2013-03-01
· 만기일자 : 2014-02-28
· 승인요청중

■ 안전검사 및 교육기관

검사기관	연락처
· 한국건설생활환경시험연구원 (www.kcl.re.kr)	02-2102-2640
· 한국기계전기전자시험연구원 (www.ktc.re.kr)	031-785-1280
· 대한민국비상재난안전협회 (www.kedss.or.kr)	02-547-3780
· 대한산업안전협회 (www.safety.or.kr)	02-860-7150
· 한국장애인이워크협회 (www.e-work.or.kr)	02-6954-4141

교육기관	연락처
· 한국건설생활환경시험연구원 (www.kcl.re.kr)	02-2102-2640
· 한국기계전기전자시험연구원 (www.ktc.re.kr)	031-785-1280
· 대한민국비상재난안전협회 (www.kedss.or.kr)	02-547-3780
· 대한산업안전협회 (www.safety.or.kr)	02-860-7150

· 한국생활안전연합 (www.safia.org)	02-3476-0119
· 한국재난안전기술원 (www.safeleader.org)	02-780-4624
· 한국놀이시설생산자협회 (www.kpa.name)	02-2635-3361
· 한국어린이놀이시설협회 (www.ikap.co.kr)	02-493-0978
· 한국놀이시설위해관리센터 (www.playgroundcare.org)	02-861-7714

· 안전모니터봉사단 (www.safetyguard.kr)	070-4617-3440
· 대한주택관리사협회(교육인정기관) (www.khma.org)	02-882-0050
· 안전행정부 생활안전과	02-2100-3182~3

문의

신나고 안전한 놀이터 함께 만들어가요



안전한 놀이터 만들기!
안전검사가 첫걸음입니다.

어린이놀이 시설이란 그네, 미끄럼틀과 같은 어린이놀이기가구 설치된 아파트, 학교 등의 놀이터입니다.

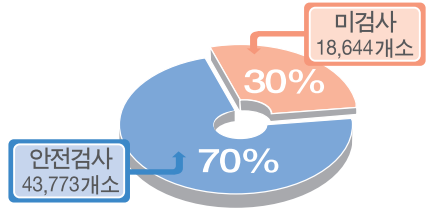


매년 어린이들의 안전사고가 증가하고 있습니다.



- 최근 3년간 놀이터 안전사고 현황
- 1) '13년 1월 A군(7세) 정글짐을 건너다가 떨어져 팔이 골절됨
- 2) '13년 12월 B군(11세) 미끄럼틀에서 떨어지며 눈꺼풀과 눈주변에 열상을 입음

전국 62,400여개 어린이놀이시설 중 최소한의 안전검사를 받은 시설이 70%에 불과해 어린이 안전을 위협하고 있습니다.



· 어린이놀이시설 안전검사 현황 (2014. 2월 기준)

국민 참여가 안전한 놀이시설을 만듭니다.



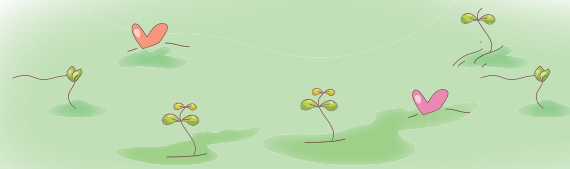
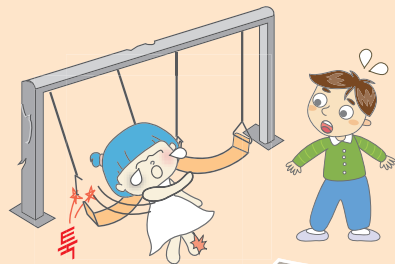
놀이시설은 하루빨리
설치검사를 받아야
합니다



법 시행 ('08. 1. 27) 이전에 설치한
놀이시설이라도

유예시한 ('15. 1. 26)까지 안전검사를 통과하지 않으면
사용이 금지됩니다.

위험에 처한 아이들과 사라져가는 놀이터를
지켜주세요



지금 신청하세요



한 걸음

안전검사 합격여부 알아보기!

인터넷접속 : 어린이놀이시설 안전관리시스템
(www.cpf.go.kr)

검사여부확인 : 아파트 명, 시설번호로
확인가능

두 걸음

안전검사 신청하기!

관리 주 체 : 신청서를 작성하여
검사기관에 요청

검 사 기 관 : 현장방문 검사 실시 후
합격증 발급

세 걸음

안전한 유지관리!

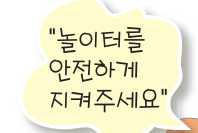
안 전 점 검 : 관리주체는 매월 1회 이상
안전점검 실시

정기시설검사 : 2년마다 검사기관에
정기시설검사 요청

어린이를 안전하게 보호하겠습니다.

어린이놀이시설 안전사고를 예방하기
위해 「어린이놀이시설 안전관리법」이
있습니다

어린이들이 안전하고 편하게
놀이시설을 사용할 수 있도록 놀이시설
소유자 등 관리주체는 안전관리 의무를
성실하게 이행해야 합니다



놀이시설 관리주체의
주요 안전관리의무

안
전
검
사

모든 어린이놀이시설은 최초
설치시 설치검사, 매 2년마다 지정 검사기관을 통해
정기시설검사를 받아 합격한 경우만 사용 가능합니다.

안
전
교
육

어린이놀이시설 안전관리자는 최초 설치시(6개월 이내),
매 2년마다 지정 교육기관을 통해 안전교육을 이수해야 합니다.

보
험
가
입

모든 어린이놀이시설은 사고배상책임보험에 가입된
상태에서 운영되어야 합니다.

● 안전관리의무를 이행하지
않을 경우 관련규정에 따라
벌칙 및 과태료가 부과됩니다●

● 설치검사 또는 정기시설검사를 받지 않거나
검사에 불합격한 놀이시설은 사용이 금지
됩니다.

● 미검사 또는 불합격 놀이시설을 이용하도록
한 경우 1년 이하의 징역 또는 1천만원 이하의
벌금에 처하며, 안전점검 등 안전관리의무
위반시 최대 500만원의 과태료가 부과됩니다