

석면비산 측정 결과표

1. 작업장 개요

측정 의뢰자 (석면해체· 제거업자)	현장명	압연공장 사무실 보수공사	석면해체· 제거작업 신고번호	포항-20140346
	현장 소재지	경상북도 포항시 남구 대송면 철강산단로 66번길 40 삼원강재	업체명	(주)거진산업개발
	전화번호	054-776-3232	대표자	이석택

2. 측정기간 : 2014년 12월 30일 ~ 2014년 12월 30일 (1일간)

3. 측정자(분석자 포함)

성명	자격종목 및 등급	자격 등록번호	측정자 교육기관(수료번호)	비고
김종석	산업위생관리기사	93201040360I	한국석면환경협회(10-6-0033)	측정자
서정욱	산업위생관리기사	06203040333E	한국석면환경협회(13-98-0003)	측정자
손지인	산업위생관리기사	03203040100M	대한석면관리협회(2011-36-16)	분석자

4. 측정결과

시료번호	측정지점	채취유량	채취시간	총유량	섬유농도	결과
		(L/min)	(min)	(L)	(개/CC)	
#1	부지경계선1	14.5	170	2,465	0.000	기준치 미만
#2	부지경계선2	14.3	170	2,431	0.000	기준치 미만
#3	부지경계선3	14.5	170	2,465	0.000	기준치 미만
#4	부지경계선4	14.4	170	2,448	0.000	기준치 미만
#5	위생설비입구	14.3	30	429	0.000	기준치 미만
#6	작업장주변 실내	14.4	85	1,224	0.001	기준치 미만
-	작업장주변 실외	음압기 가동(실내작업)으로 측정 제외				
#7	음압기공기배출구1	14.4	30	432	0.000	기준치 미만
#8	음압기공기배출구2	14.3	30	429	0.000	기준치 미만
-	폐기물반출구	폐기물 반출이 없어 측정 제외				
-이하여백-						

첨부-1. 석면비산 측정 현장사진

2. 석면비산 측정 지점 위치

「석면안전관리법 시행규칙」 제 38조에 따라 석면 해체·제거작업장 비산농도를 측정하고 그 결과를 위와 같이 제출합니다.



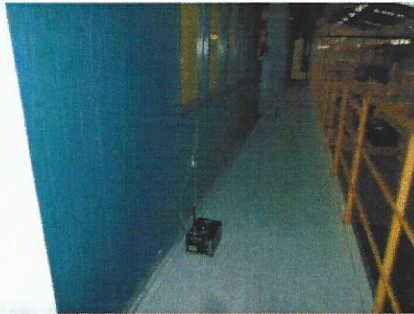

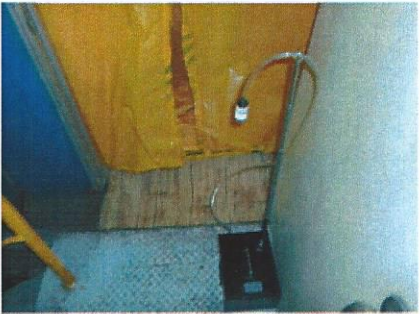



2014년 12월 30일

측정기관 경북산업보건환경연구소(주) (직인)

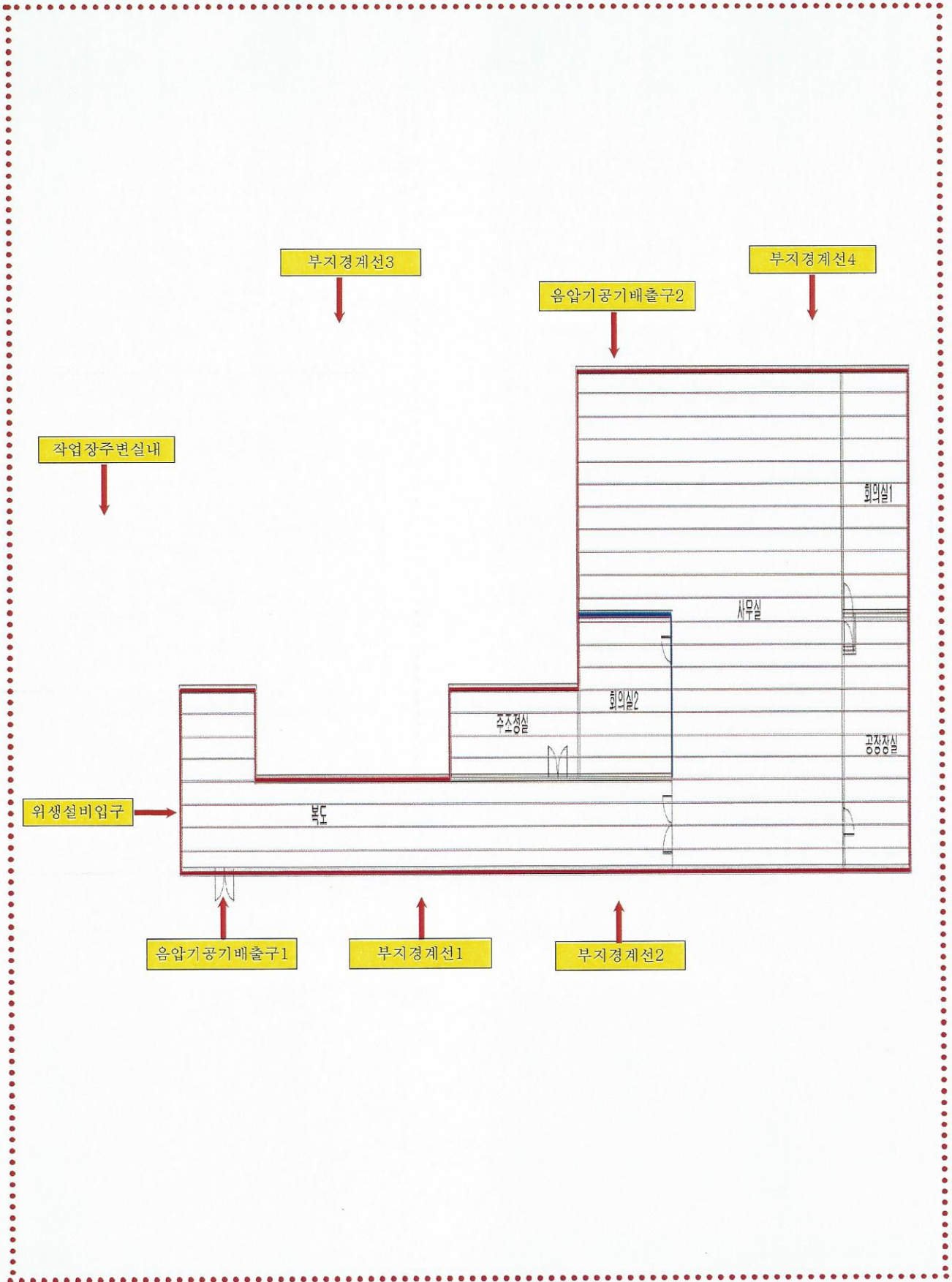


(주)거진산업개발 귀중

석면비산 측정 현장사진

측정당일 기상조건					
기온	10.5 °C				
풍향	북서풍				
풍속	4.3m/sec				
습도	25%				
측정번호	#1	측정번호	#2		
측정지점	부지경계선1	측정지점	부지경계선2		
					
측정번호	#3	측정번호	#4	측정번호	#5
측정지점	부지경계선3	측정지점	부지경계선4	측정지점	위생설비입구
					
측정번호	#6	측정번호	#7	측정번호	#8
측정지점	작업장주변실내	측정지점	음압기공기배출구1	측정지점	음압기공기배출구2
-이하여백-					
측정번호		측정번호		측정번호	
측정지점		측정지점		측정지점	

석면비산 측정 지점 위치



석면비산 측정 결과표

1. 작업장 개요

측정 의뢰자 (석면해체· 제거업자)	현장명	압연공장 사무실 보수공사	석면해체· 제거작업 신고번호	포항-20140346
	현장 소재지	경상북도 포항시 남구 대송면 철강산단로 66번길 40 삼원강재	업체명	(주)거진산업개발
	전화번호	054-776-3232	대표자	이석택

2. 측정기간 : 2014년 12월 31일 ~ 2014년 12월 31일 (1일간)

3. 측정자(분석자 포함)

성 명	자격종목 및 등급	자격 등록번호	측정자 교육기관(수료번호)	비 고
김종석	산업위생관리기사	93201040360I	한국석면환경협회(10-6-0033)	측정자
서정욱	산업위생관리기사	06203040333E	한국석면환경협회(13-98-0003)	측정자
손지인	산업위생관리기사	03203040100M	대한석면관리협회(2011-36-16)	분석자

4. 측정결과

시료번호	측정지점	채취유량 (L/min)	채취시간 (min)	총유량 (L)	섬유농도 (개/CC)	결과
#1	부지경계선1	14.5	170	2,465	0.000	기준치 미만
#2	부지경계선2	14.4	170	2,448	0.000	기준치 미만
#3	부지경계선3	14.4	170	2,448	0.000	기준치 미만
#4	부지경계선4	14.5	170	2,465	0.000	기준치 미만
#5	위생설비입구	14.3	30	429	0.000	기준치 미만
#6	작업장주변 실내	14.4	85	1,224	0.000	기준치 미만
-	작업장주변 실외	음압기 가동(실내작업)으로 측정 제외				
#7	음압기공기배출구1	14.5	30	435	0.000	기준치 미만
#8	음압기공기배출구2	14.3	30	429	0.000	기준치 미만
#9	폐기물반출구1	14.4	30	432	0.000	기준치 미만
#10	폐기물반출구2	14.3	30	429	0.000	기준치 미만
#11	폐기물반출구3	14.5	30	435	0.000	기준치 미만

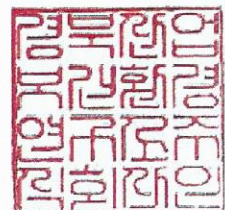
첨부-1. 석면비산 측정 현장사진

2. 석면비산 측정 지점 위치

「석면안전관리법 시행규칙」 제 38조에 따라 석면 해체·제거작업장 비산농도를 측정하고 그 결과를 위와 같이 제출합니다.

2014 년 12 월 31 일

측정기관 경북산업보건환경연구소(주) (직인)



(주)거진산업개발 귀중

석면비산 측정 현장사진

측정 당일 기상조건					
기온	3.6 °C				
풍향	북서풍				
풍속	3.3m/sec				
습도	44%				
		측정번호	#1	측정번호	#2
		측정지점	부지경계선1	측정지점	부지경계선2
					
측정번호	#3	측정번호	#4	측정번호	#5
측정지점	부지경계선3	측정지점	부지경계선4	측정지점	위생설비입구
					
측정번호	#6	측정번호	#7	측정번호	#8
측정지점	작업장주변실내	측정지점	음압기공기배출구1	측정지점	음압기공기배출구2
					
측정번호	#9	측정번호	#10	측정번호	#11
측정지점	폐기물반출구1	측정지점	폐기물반출구2	측정지점	폐기물반출구3

석면비산 측정 지점 위치

