

소셜미디어&재난

Disaster Issues Monthly NO.10 빅데이터센터/2014.12

2014년 소셜미디어 속 재난 이슈 Top 10

소셜미디어 속 재난 이슈

- Hot 재 난 | 2014년 이슈재난 Top 10
- Hot 지 역 | 2014년 이슈가 된 지역 Top 10
- Hot 키워드 | 2014년 분기별 주요 키워드

부록 | 2014년 이슈 특! Tok!



국민안전처
국립재난안전연구원

2014년 소셜미디어 속 재난 이슈 Top 10

<p>Top 1</p>		<p>조류독감으로 인한 가축전염병 에볼라바이러스 확산 감염병</p>
<p>Top 2</p>		<p>국가적 대형재난 세월호 침몰 해양사고</p>
<p>Top 3</p>		<p>잠실 석촌동 싱크홀 지반침하</p>
<p>Top 4</p>		<p>대설로 인한 경주 마우나리조트 붕괴</p>
<p>Top 5</p>		<p>생활고에 시달리던 세모녀의 동반 자살</p>

Top 6



중국발 미세먼지와
황사

Top 7



판교 환풍구
붕괴로 인한
추락사고

Top 8



휴가철 유럽여행객
소매치기 피해
절도

Top 9



태풍 너구리, 나크리

Top 10



칠곡 아동폭력 사건
가정폭력

소셜미디어 속 재난이슈

2014년 재난 이슈 Top 10

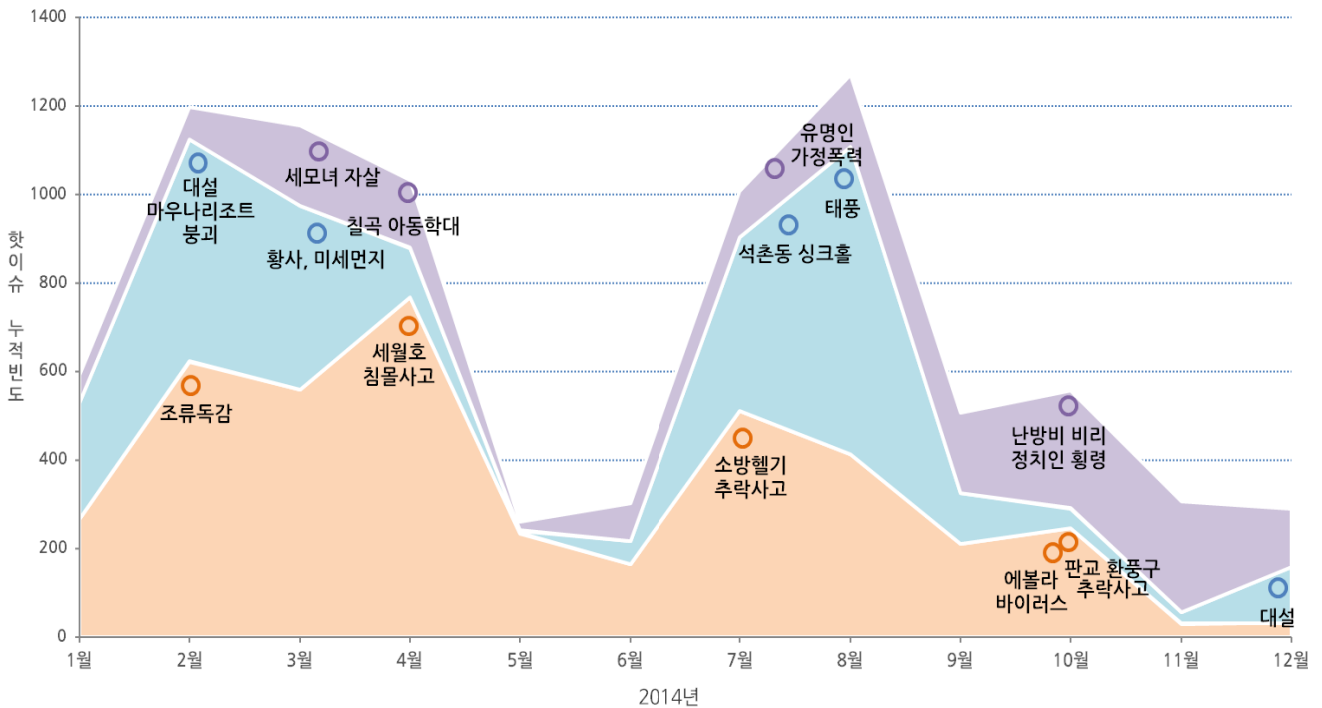


① 가축전염병·감염병	조류독감(1월~3월), 에볼라(10월)
② 해양사고	세월호 침몰사고(4월)
③ 지반침하	석촌동 싱크홀(4월~9월)
④ 대설	강원·영동지역 폭설(2월), 전국적인 대설(12월)
⑤ 자살	세모녀 자살(2월)
⑥ 황사	봄철 황사, 미세먼지(1월~4월)
⑦ 추락사고	판교 환풍구 추락사고(10월)
⑧ 절도	유럽 여행객 절도피해(6월)
⑨ 태풍	태풍 너구리(7월), 나크리(8월)
⑩ 가정폭력	칠곡 아동폭력(4월), 유명인 가정폭력(7월)

■ Hot 재난

[과거대비 급상승 빈도로 본 2014년 월별 재난 추이]

		■ 사회재난 ■ 자연재난 ■ 생활안전											
		1월	2월	3월	4월	5월	6월	7월	8월	9월	10월	11월	12월
주요 재난 이슈	1월	가축전염병	가축전염병	가축전염병	가축전염병	해양사고	해양사고	해양사고	지반침하	추락사고	감염병	절도	대설
	2월	대설	대설	황사	해양사고	가축전염병	절도	태풍	해양사고	절도	절도	자살	자살
	3월	자살	황사	자살	가정폭력	가정폭력	태풍	지반침하	태풍	지반침하	추락사고	가정폭력	절도
	4월	황사	해양사고	대설	황사	자살	자살	추락사고	가정폭력	자살	가정폭력	추락사고	추락사고
	5월	가정폭력	자살	해양사고	자살	지반침하	지반침하	가정폭력	자살	가정폭력	자살	지반침하	가정폭력



⇒ 2014년 소셜미디어에서는 가축전염병·감염병, 세월호 침몰사고 등 **사회재난(48%)** 이슈가 가장 많았으며 대설, 지반침하 등 **자연재난(32%)** 이슈와 자살, 가정폭력 등 **생활안전(20%)** 순으로 이슈가 됨

※ 2014년 재난이슈 Top 10의 급상승 이슈 빈도의 영역별 구성비

⇒ (2월~4월) 사회재난 이슈 (7월~8월) 자연재난 이슈가 급상승

■ Hot 지역

[많이 언급한 지역 Top 10 (내용분석)]



- ⇒ 세월호 진상규명, 석촌동 싱크홀 발생 등 이슈의 중심지인 **서울**
- ⇒ 세월호 침몰사고 발생 지역인 **전남**
- ⇒ 판교 환풍구 추락사고, 세모녀 자살사건이 발생한 **경기**
- ⇒ 에볼라 바이러스 발생국 관계자 입국 논란, **부산**
- ⇒ 태풍 영향지역, **제주**

이슈트윗 : “제 2 롯데월드 바닥 갈라진 틈새에 껌붙여줘야하는 거 아니야?”,
 “세월호특별법에 대한 관심이 식어서는 안 되겠지요...”,
 “성남 야외공연장 환풍구 무너지며 관람객 추락..25명 사상”,
 “세 모녀 생활고 자살사건 둘째딸은 무명 만화가였던 것으로 밝혀져 - 공들여 그린 그림으로 출판사에서 받은 원고료는 19,900원이 전부였다고...”,
 “부산 에볼라 초비상, 에볼라 발병국 관련자 169명 입국?????”, “제 8호 태풍 '너구리' 예상 진행 경로!”

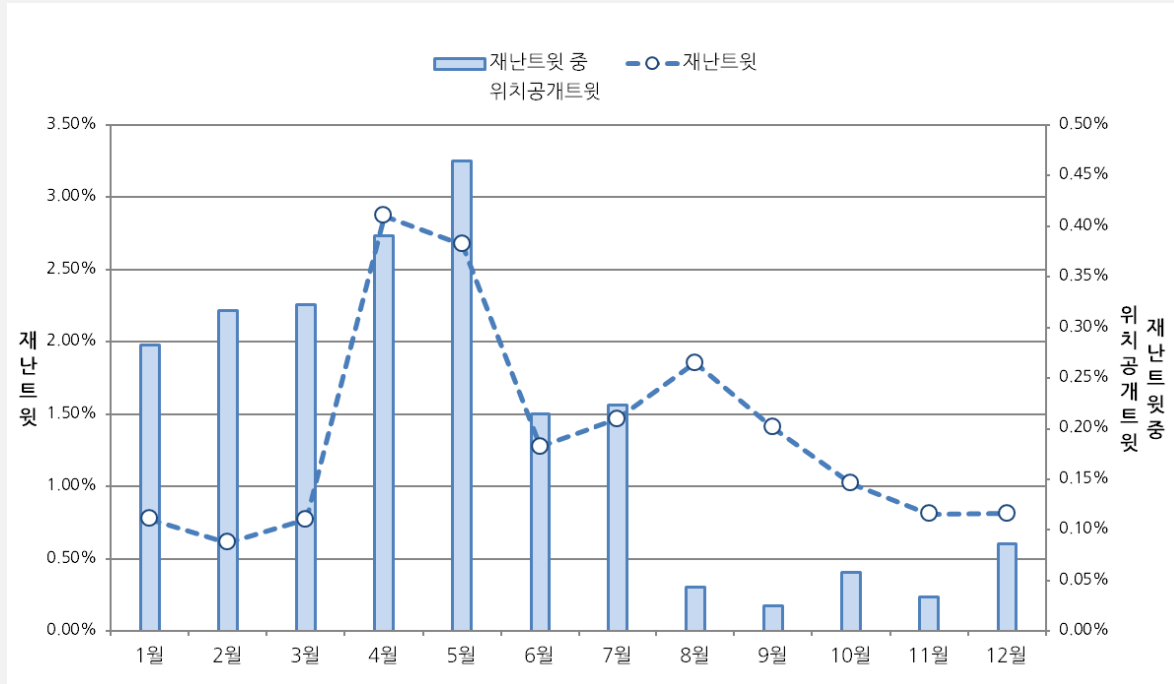
[트윗을 많이 한 지역 Top 10 (Geo정보 분석)]



- ⇒ 다수 트윗 활동지역 **서울**
- ⇒ **에볼라 바이러스, 세모녀 자살사건**과 관련하여 언급이 많았던 **경기**
- ⇒ 세월호 침몰과 관련된 트윗이 많이 발생한 **경남**
- ⇒ 재난 이슈에 관심이 많은 **인천**
- ⇒ 집중호우 피해 관련 트윗이 급증했던 **부산**

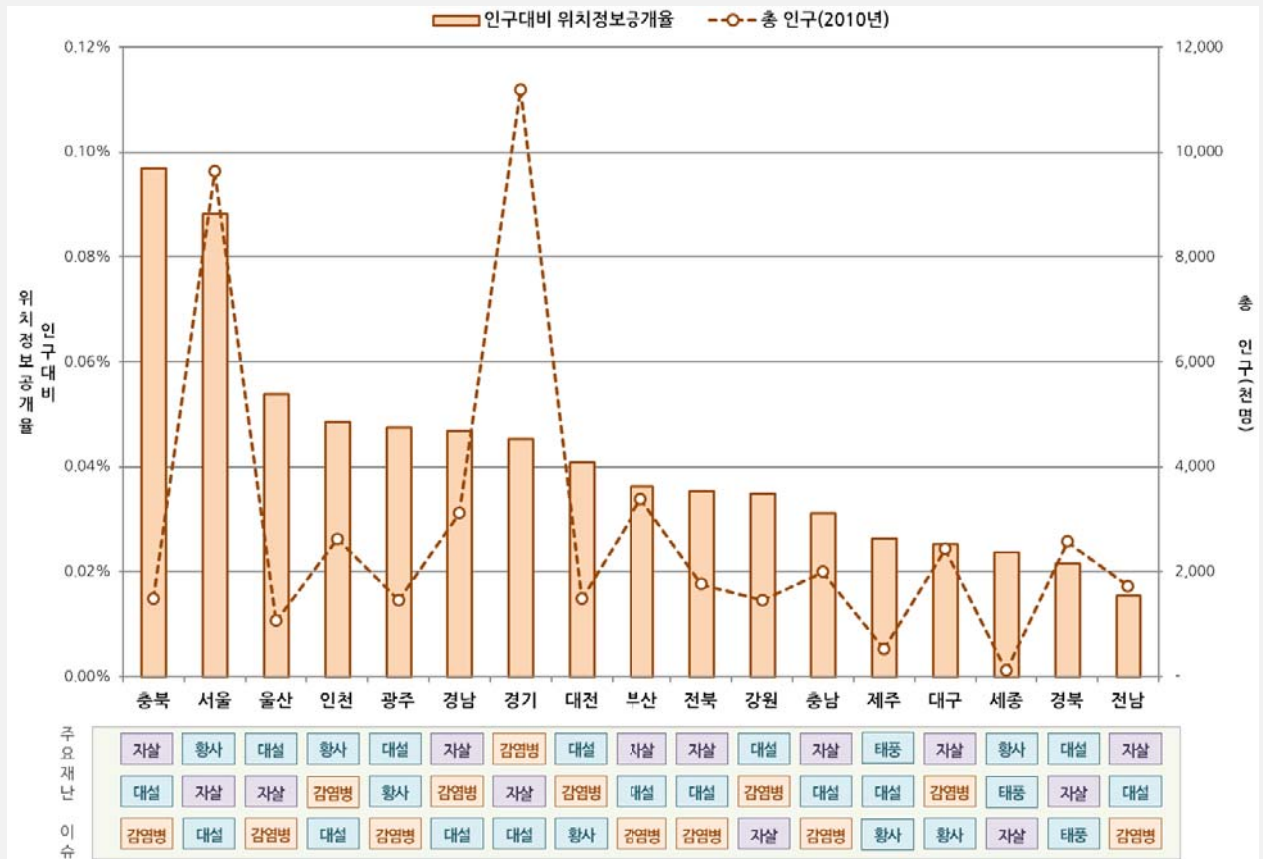
2014년 재난관련 트윗 중 위치정보공개 트윗 비율 = 0.24% (서울 35%, 경기 20%, 경남 6%, 인천 5%, 부산 5%)

- 위치정보공개 트윗 비율은 세월호 사건직후에 급증, 이후 다소 하락하다가 다시 상승세
- 대형재난 발생 이후, 재난에 대한 관심이 높아지면서 위치공개 트윗의 비율도 증가



위치공개 트윗의 지역별 분포를 보면 충북이 가장 높고 서울, 울산, 인천, 광주 순

- 광역시에서 위치공개 트윗이 다수 발생하나 부산, 대구는 상대적으로 낮음
- 충북은 자살, 대설, 감염병, 서울·인천은 황사, 울산·광주는 대설에 관심 집중



■ Hot 키워드

1분기	2분기	3분기	4분기
세모녀 자살사건 등 생계형 자살이슈, 대설 및 장염·감기 관련 트윗 증가	국가적 대형참사 세월호 침몰사고	태풍·폭염 이슈 세월호 이슈 지속	신은미, 황선 콘서트 폭발물 테러 발생, 한파·폭설 이슈

	1월 ~ 3월	4월 ~ 6월	7월 ~ 9월	10월 ~ 12월
1	자살	세월호참사	세월호참사	세월호참사
2	폭력	침몰	자살	자살
3	폭설	해경	광화문	테러·폭발
4	성폭력·추행	구조	폭력	폭력
5	살인	실종자	교통사고	한파
6	장염	자살	태풍	성폭력·추행
7	감기	사망자	폭염	살인
8	폭발	안산	지진	화재
9	우울증	화재	성폭력·추행	폭설
10	화재	사회갈등	피해자	피해자

- ⇒(1월~3월) 강원·영동지방에 기록적인 폭설, 마우나리조트 붕괴사고 발생, 장염·감기를 비롯한 전국적인 조류독감 발생
- ⇒(4월~6월) 국가적인 대형재난인 세월호 침몰사고 발생(4.16.), 세월호 진상규명, 정부대응, 책임론 등 범국민적인 관심과 논란 지속
- ⇒(7월~9월) 태풍, 폭염, 지진 등 자연재난 관심 급증
- ⇒(10월~12월) 사회재난, 자연재난, 생활안전 이슈 혼재

참고 - 2014년도 재난 Top 10

Top 1 가축전염병·감염병 조류독감(1월~3월), 에볼라(10월)

- (조류독감) '14년 상반기 조류독감이 발생하여 전국적인 이슈
- (에볼라 바이러스) 9월~10월 국외에서 반발한 감염병, 에볼라 바이러스에 대한 언급 및 바이러스 반발 지역 관계자 입국 논란
- (감기·장염) 꾸준히 언급되는 생활속 질병이 이슈



Top 2 해양사고 세월호 침몰사고(4.16.)

- (세월호 침몰) 세월호 침몰사고로 엄청난 인명피해 발생과 정부의 재난 대응력 논란
- (세월호 진상규명) 세월호 침몰사고 진상규명, 추가적인 정치적인 이슈
- (시위) 진상규명, 세월호법 등 희생자 가족들이 광화문 시위



※ 출처: 머니위크(14.04.20, [세월호 침몰]‘승객탈출 지시 무시..)

Top 3 지반침하 석촌동 싱크홀(4월~9월)

- (석촌호수) 석촌호수 수위가 낮아지면서 지반이 불안하다는 트윗이 지속적으로 발생
- (제2롯데월드) 4월 ~ 6월, 제2롯데월드의 안전성, 지반침하 논란으로 부정감성이 평균치 이상 기록
- (석촌동 싱크홀) 7월, 송파구 석촌동 싱크홀 이슈가 본격화되면서 지반침하 정보 및 제보 급상승



※ 출처: Johann Lee 트윗(14.07.04, 잠실의 방이동 도로에 싱크홀...)

Top 4 대설 강원·영동지역 폭설, 마우나 리조트 붕괴(2월), 전국적인 대설(12월)

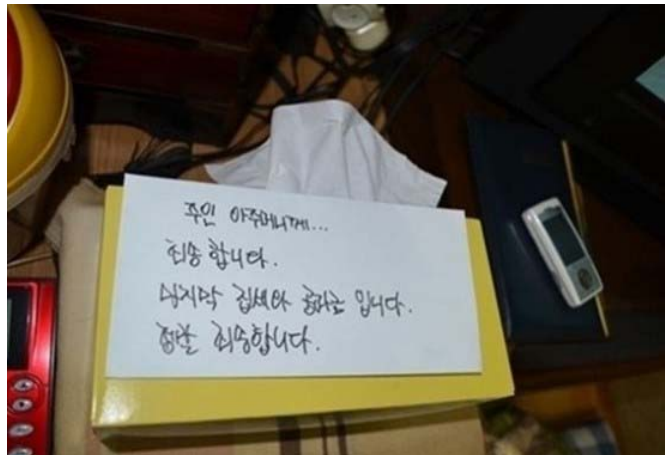
- (2월 대설) 강원·영동지방에 기록적인 대설로 마우나 리조트 붕괴 사고와 같은 연쇄 피해 발생
- (12월 대설) 서울, 서해안 지역 등 전국적인 대설로 이슈 급상승



※ 출처: 연합뉴스(14.02.18, 무너져 내린 마우나오션리조트 체육관)

Top 5 자살 세모녀 자살사건(2월), 세월호 사건 및 판교 환풍구 붕괴사고 책임자 자살(4월,10월)

- **(세모녀 자살)** 2월, 세모녀 자살 사건은 빈곤을 비관한 생계형 자살로 사회구조적 비판·대응책 마련에 대한 트윗 급증
- **(단원고 교감 자살)** 세월호 침몰 사고 이후에 구조된 단원고 교감 선생님이 책임감에 자살
- **(판교 행사 책임자 자살)** 판교 환풍구 붕괴사고로 안전책임자의 자살로 책임론 대두



※ 출처: SBS(14.02.28, “마지막 집세와 공과금입니다” 세모녀 숨진 채 발견)

Top 6 황사 우리나라 전역에 발생한 황사·미세먼지(1월~4월)

- **(황사예보)** 일상에 불편함이 큰 황사 예보에 트윗 반응 민감, 최고 5배 트윗 급증
- **(미세먼지)** 미세먼지 농도 최고치 갱신, 관련 트윗 최다 발생(3.18.)



※ 출처: 서울 사는 김 서방 트윗(14.03.27, 서울시청 서소문별관 옥상..)

Top 7 추락사고 소방헬기 추락사고(7월), 판교 환풍구 붕괴·추락사고(10월)

- (소방헬기 추락) 광주도심에 소방헬기가 추락하는 사고 발생
- (판교 환풍구 붕괴·추락) 판교 공연장 인근 환풍구 붕괴로 인명피해 발생, 안전책임자 자살 이슈



※ 출처 news1(14.10.17, '사고 직전 공연장 모습')

Top 8 절도 유럽여행객 소매치기 피해(6월), 유명인 아파트 난방비 횡령 이슈(10월)

- (유럽여행객 절도피해) 본격적인 휴가철을 맞이하여 해외여행객의 증가와 함께 유럽여행 소매치기 관련 트윗 급증
- (유명인 아파트 난방비 횡령 이슈) 유명배우가 아파트 난방비 횡령과 관련하여 트윗에 제보하면서 사회적 이슈



※ 출처 갯강구 트윗(14.06.14, 배낭여행객들이 자주 당하는 소매치기..)

Top 9 태풍 8호 태풍 너구리(7월), 12호 태풍 나크리(8월)

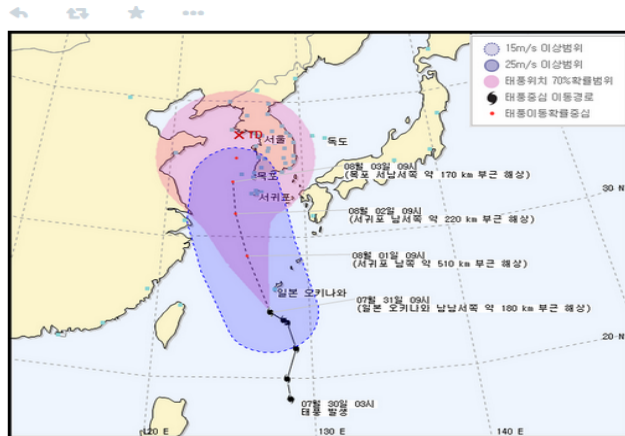
- (8호 너구리) 슈퍼태풍 너구리가 우리나라에 영향을 줄 것으로 예상되면서 관심 급상승
- (12호 나크리) 국내에 직접적인 영향을 끼친 나크리 관련 트윗 급상승



서울 사는 김 서방
@V4K

팔로우

어이쿠, 12호 태풍 나크리가 우리나라에 큰 피해를 입힐 것 같아요. 주말에 철저히 대비하셔야겠어요.



Top 10 가정폭력 칠곡 아동폭력 사건(4월), 유명인 아내폭행(7월)

- (칠곡 아동폭력) '13년 칠곡에서 발생한 아동폭력사건이 재조명되면서 아동폭력 이슈 급상승
- (유명인 아내폭행) 유명인이 아내를 폭행한 사실이 공개되면서 가족들의 대처를 비판하는 트윗 다수 언급



※ 출처 그것이 알고 싶다(13.11.30, 검은집 - 아홉 살 소원이의 이상한 죽음)



2014년 이슈 톡! TOK!

- (가축전염병·감염병) “누군가 그랬지. 우리나라에 에볼라 들어오면 아파도 출근하느라 아침에 2호선 타서 망할거라고..”, “조류 인플루엔자가 발생한 농장에서 기르던 개에서 AI 항체가 발견돼 보건당국이 역학조사를 하고 있습니다.”
- (해양 사고) “침몰 선박에서 구조된 6살 여자아이 연고자를 찾습니다. 리트윗 부탁드립니다.”
“도와주소서, 캄캄한 세월호 공간에 갇혀 생사를 사투하고 있는 이들을 도와주소서. 구조하시는 분들을 도와주소서...”
- (지반 침하) “제2롯데월드 상황 정리 - 석촌호수 수위 급속히 줄어듦, 싱크홀 대거 발생 (연관성 없다고 발표), 영화관 진동 관객 대피, 상영관 현재까지 폐쇄, 수족관 누수로 전시 중단, 지하주차장 누수, 천장 및 바닥재 갈라짐, 건물 핵심 기둥 파열... 한 마디로 정신 나간거다.”
- (대 설) “YTN에서 폭설 관련 뉴스가 나오는데, 강원도 현지 중계를 나가 있던 기자가 갑자기 말하다 말고 지금 상황이 얼마나 심각한지 보여주겠다며 눈삽을 들고 옆의 둔덕을 파기 시작함. 그러다 그 안에서 차가 발굴됨...”
“너무 춥네여ㅏㅏ 무엇보다도 다들 빙판길 조심!! 안전운전! 엉덩방아조심”
- (자 살) “세 모녀 자살사건에 대해 '기초생활수급자 신청 왜 안했냐' 운운하시는 분들은 광화문역 지하도에 가보세요. 생면부지의 아들 딸이 직장 다닌다는 이유로 장애인 치료비 끊는 나라가 한국임. 가신김에 부양의무제 폐지 서명도 하시고”
“구조된 단원고 교감 사망...자살 추정”
- (황 사) “오늘(3월15일)과 내일은 웬만하면 밖에 나가지 마세요. 초미세먼지 농도가 아주 높을 거래요. 밖이 벌써 뿌예요. 창문도 못 열고 사는 답답한 생활이 다시 시작되었어요. 곧 슈퍼 황사도 몰려온다죠. 망했어요.”
“미세먼지가 좀 풀리니까 알게 된 사실인데, 미세먼지 때문에 약속이 없는 게 아니었다.”
- (추락 사고) “여기 오늘 공연 하는데 그거 구경한다고 큰 건물 환풍기 위에서 사람들 구경하다 바닥 부서져서 몇명 추락함.”
“성남 야외 공연장 인근 시설물 붕괴...20여명 추락..아..이런”
- (절 도) “배낭여행객들이 자주 당하는 소매치기 유형. 유럽여행 가시는 분들 참고! 저 유럽서 기부천사 됨”
- (태 풍) “이번 주말에는 12호 태풍 나크리가 남쪽 지방에 영향을 줄 것이고, 다음 주말에는 11호 태풍 할롱이 우리나라에 영향을 줄 것으로 보여요. 네, 12호 태풍이 11호 태풍보다 더 먼저 올라와요. 주말끼고 휴가 떠나시는 분들 참고하세요.”
- (가정 폭력) “칠곡 계모 아동 학대 살인사건의 재판 결과를 규탄하는 인터넷 카페 회원들... 이 사진이 나만 섬뜩하게 보이는 겁니까? 특히 저 가운데 어린애가 들고 있는 문구 좀 보세요.”
“***, 아내 *** 폭행 CCTV 사진 공개... 바닥에 아주 질질 끌고 가는구나...”

『소셜미디어 & 재난, Disaster Issues Monthly』는 소셜 빅데이터 실시간 분석시스템, 소셜빅보드(<http://sns.ndmi.go.kr>)를 활용하여 재난이슈 및 동향을 보고하는 월간 리포트로 국립재난안전연구원의 승인 없이 본 내용의 무단전재나 복제를 금합니다.

- 분석대상 : 2014년, 한국에서 발생한 트윗(총 1,762백만건)
- 분석방법 : 전체 트윗수집 ⇨ 재난안전관련 트윗 필터링·분류

본 동향자료는 <http://www.ndmi.go.kr>에서 볼 수 있습니다.

본 내용에 대한 문의나 제안사항이 있으시면, 아래로 연락주시기 바랍니다.

◆ 작성 및 문의

국립재난안전연구원 재난정보연구실 빅데이터센터

최선화 연구사(shchoi33@korea.kr)

배병걸 연구원(bazel1984@korea.kr)

이보람 연구원(boram1024@korea.kr)

※ 그림자문 : 김혜미 일러스트레이터(gpal0876@naver.com)