

형산강 효자2지구 등 3개지구 하천환경정비사업 사 업 계 획 서

2015. 2



국 토 교 통 부
부산지방국토관리청

제1장 사업개요

■ 사업명 : 형산강 효자2지구 하천환경정비사업

■ 사업의 종류 및 규모

- 사업의 종류 : 하천의 이용 및 개발사업 - 사업의 규모 : 총 연장 20.103km

■ 위 치 : 형산강 일원(경상북도 경주시 및 포항시 일원)

- 효자2지구 : 경북 경주시 강동면 ~ 포항시 남구 연일읍(L=3.583km)

- 천북 지구 : 경북 경주시 천북면 ~ 경북 경주시 강동면(L=9.800km)

- 황성 지구 : 경북 경주시 성건동 ~ 경북 경주시 천북면 신당리(L=6.720km)

■ 사업자 : 부산지방국토관리청

■ 총괄 사업내용

지구명	공 종		규 모	비 고	
효자2지구	국당지구	제방보축		939.5m	
		호안설치	게비온매트리스	17,040㎡	
	협착부	협착부 확장		800m	
		발 파	소규모진동제어	10,661㎡	
			중규모진동제어	18,839㎡	
			대규모	282,614㎡	
			일반발파	75,328㎡	
			정밀진동제어	17,514㎡	
			미진동	16,808㎡	
		호안설치	게비온매트리스	1,370㎡	
	발파석쌓기		5,944㎡		
	증명지구	제방보축		1,016m	
		호안설치	게비온매트리스	22,235㎡	
		증명교	개소	1개소(10.5m)	
		증명1새마을교	개소	1개소(16.8m)	
연일지구	제방보축		827.3m		
	호안설치	게비온매트리스	10,333㎡		
	포항취수장보 개량(하도정비 포함)		1개소		
부대공			1식		
천북지구	토공	흙쌓기	16,000㎡		
		흙깎기	-		
	호안설치	게비온매트리스	4,315㎡		
		자연석 쌓기	200㎡		
	하천환경정비사업	초화류	23,850본		
		생태하천조성	95,400㎡		
	자전거 도로	자전거도로	10.111km		
		연결교량	1개소		
부대공			1식		

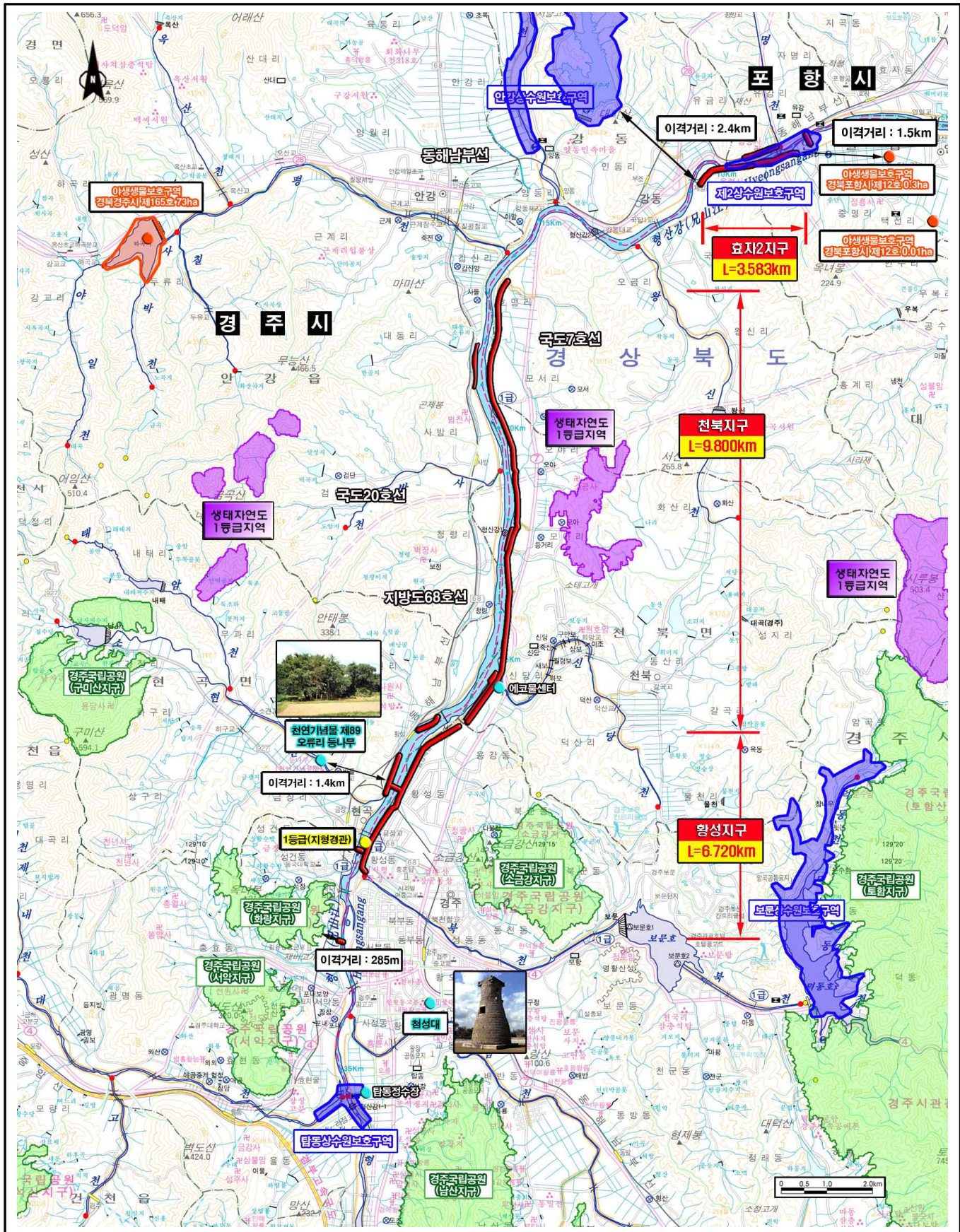
지구명	공 종		규 모	비 고
황성지구	제방보축		1,400m	
	호안 설치	고수호안	1,272m	
		저수호안(둔치재정비 구간)	760m	
	하도정비		1,880m	
	가동보(월령보)/생태여울		1개소/2개소	
	어도설치		3개소	
	자전거도로		3,919m	

제2장 입지현황 검토

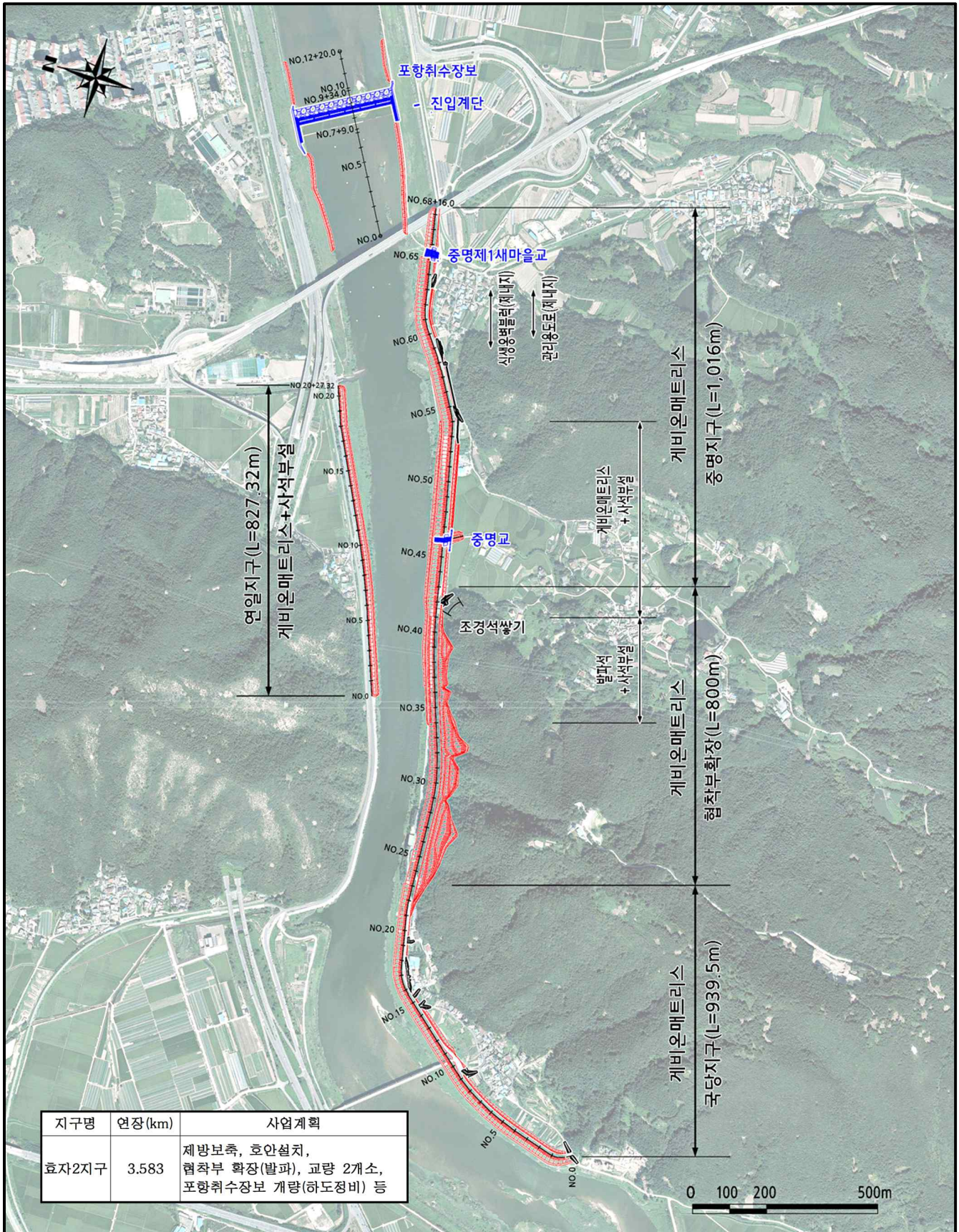
주요 입지현황 검토

구 분	근거법령	해당여부	비 고
야생생물 보호구역	야생생물 보호 및 관리에 관한 법률	×	사업지구(효자2지구)와 동측으로 약 1.5km 이격
상수원보호구역	수도법	○	·탑동상수원보호구역이 황성지구에서 유하거리로 약 4.2km 상류에 위치하며, 효자2지구는 제2상수원 보호구역에 일부 포함
중권역별 수질 및 수생태계 목표기준	환경부고시 제 2006-227호	○	·형산강(목표기준): 좋음(Ⅱ)등급, 생물이해등급 좋음~보통
수변구역	낙동강수계 상수원 수질개선 및 주민지원 등에 관한 법률	×	·해당사항 없음
백두대간보호지역	백두대간보호지역지정고시 산림청 제2005-83호	×	사업지구(효자2지구) 남측으로 낙동정맥 분지맥(형산)이 약 430m 이격되어 위치함
생태경관보전지역	자연환경보전법	×	·해당사항 없음
습지보호지역	습지보전법	×	·해당사항 없음
자연공원	자연공원법	×	사업지구(황성지구)와 서측으로 약 285m 이격하여 경주국립공원(화랑지구)이 위치함
생태자연도 1등급지역	자연환경보전법	×	·사업지구 및 인근의 생태자연도는 2, 3등급 ·황성지구 인근 지형 1등급지역(G) 분포
수질오염총량관리지역	수질 및 수생태계 보전에 관한 법률	×	·해당사항 없음
대기관리권역	수도권 대기환경개선에 관한 특별법	×	·해당사항 없음
저황유공급 사용지역	청정연료 등의 사용에 관한 고시	○	·황합유량 0.3% 이하 중유 공급·사용지역 : 경주시 ·황합유량 0.3% 이하 중유 공급·사용지역 : 포항시

제3장 지역개황도

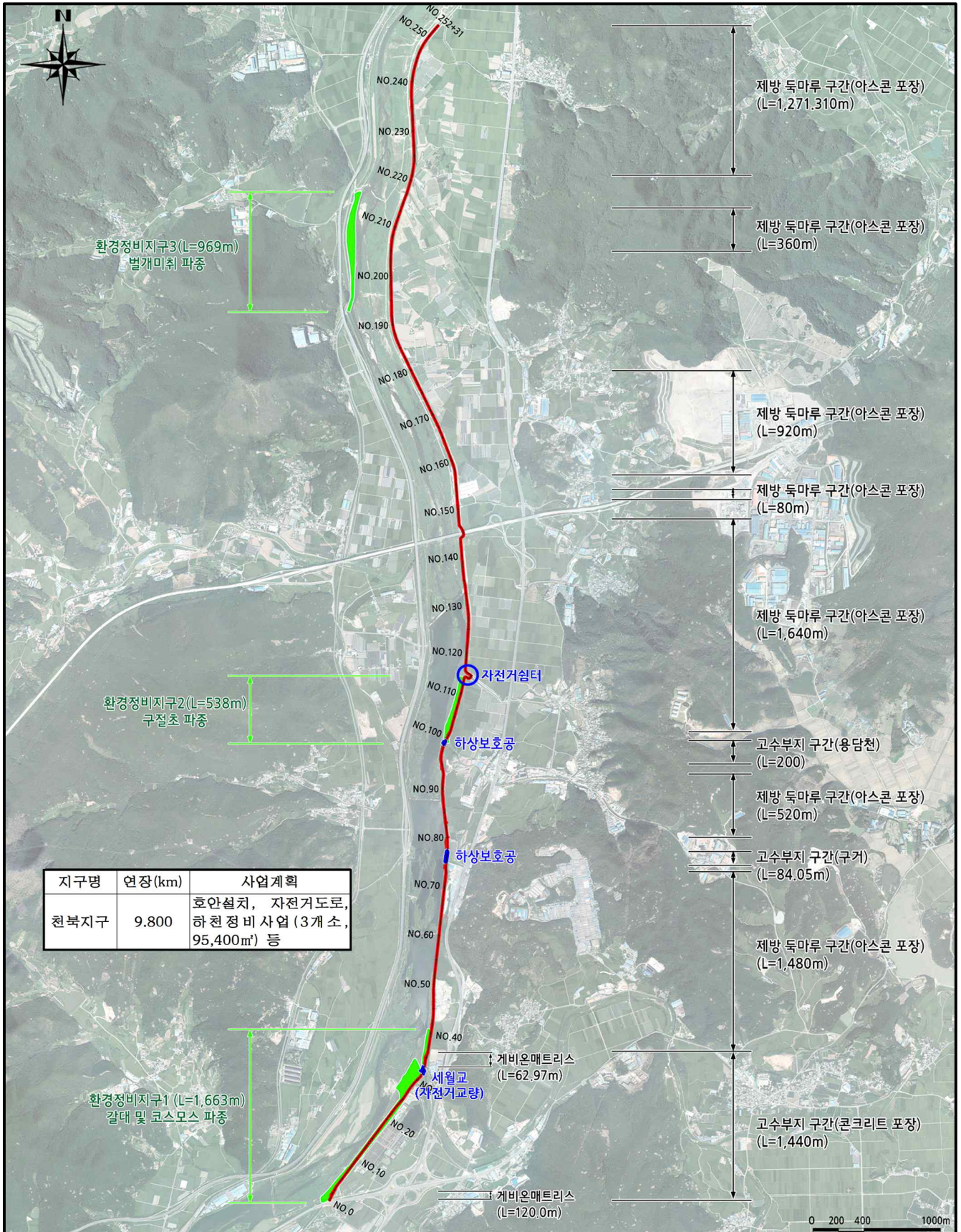


제4장 총괄사업계획도(효자2지구)



지구명	연장(km)	사업계획
효자2지구	3.583	제방보축, 호안설치, 협착부 확장(발파), 교량 2개소, 포항취수장보 개량(하도정비) 등

제4장 총괄사업계획도(천북지구)



제4장 총괄사업계획도(황성지구)

