

붙임1

측정 일시	2015. 06. 12. [1~4] 08:30~12:30, [5~11] 12:40~14:40			
측정 결과	시료번호	측정 지점	측정 결과(f/cc)	유량(l/min)
	1	부지경계선1	0.000	10.1
	2	부지경계선2	0.000	10.1
	3	부지경계선3	0.000	10.2
	4	부지경계선4	0.000	10.1
	5	작업장 주변	0.000	10.1
	6	위생설비입구	0.000	10.1
	7	폐기물 보관지점1	0.001	10.1
	8	폐기물 보관지점2	0.000	10.1
	9	거주자주거지역1	0.000	10.1
	10	거주자주거지역2	0.000	10.1
11	음압기	0.000	10.1	

붙임1

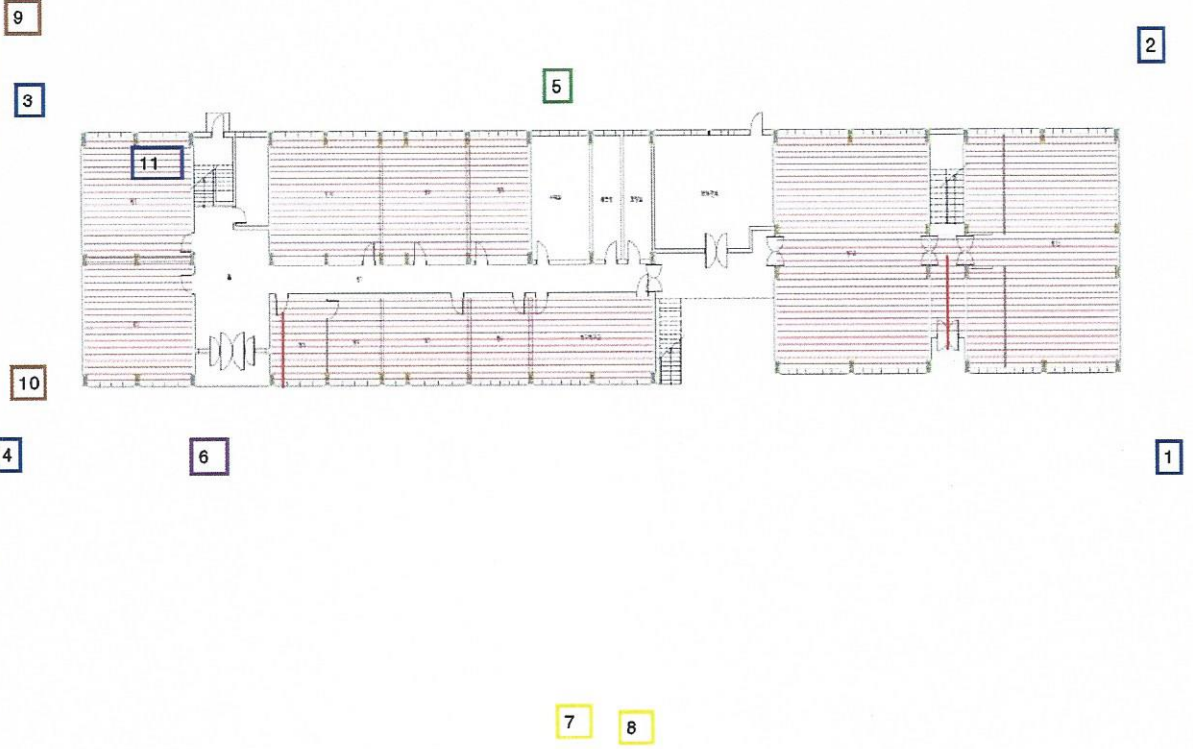
측정 일시	2015. 06. 13. [1~4] 09:30~13:30, [5~11] 13:40~15:40			
측정 결과	시료번호	측정 지점	측정 결과(f/cc)	유량(l/min)
	1	부지경계선1	0.000	10.1
	2	부지경계선2	0.000	10.1
	3	부지경계선3	0.000	10.2
	4	부지경계선4	0.000	10.1
	5	작업장 주변	0.000	10.1
	6	위생설비입구	0.001	10.1
	7	폐기물 보관지점1	0.000	10.1
	8	폐기물 보관지점2	0.000	10.2
	9	거주자주거지역1	0.000	10.1
	10	거주자주거지역2	0.000	10.1
11	음압기	0.000	10.1	

붙임1

측정 일시	2015. 06. 14. [1~4] 09:00~13:00, [5~11] 13:20~15:20			
측정 결과	시료번호	측정 지점	측정 결과(f/cc)	유량(l/min)
	1	부지경계선1	0.000	10.1
	2	부지경계선2	0.000	10.1
	3	부지경계선3	0.000	10.2
	4	부지경계선4	0.000	10.1
	5	작업장 주변	0.001	10.1
	6	위생설비입구	0.001	10.1
	7	폐기물 보관지점1	0.000	10.2
	8	폐기물 보관지점2	0.000	10.1
	9	거주자주거지역1	0.000	10.1
	10	거주자주거지역2	0.000	10.1
	11	음압기	0.000	10.1

붙임2

A지역 생활관

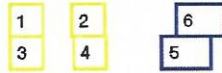
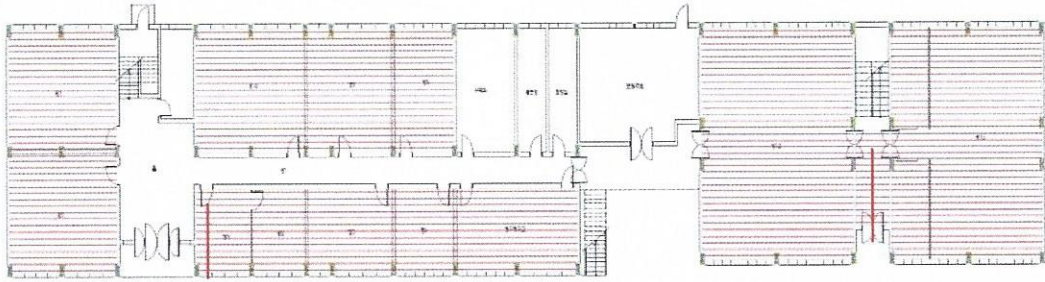


- 부 지 경 계 선
- 폐기물 보관지점
- 작 업 장 주 변
- 위 생 설 비
- 거주자 주거지역
- 음 압 기

붙임1

측정 일시	2015. 06. 17. [1~6] 09:00~11:30			
측정 결과	시료번호	측정 지점	측정 결과(f/cc)	유량(l/min)
	1	폐기물보관지점1	0.000	10.1
	2	폐기물보관지점2	0.000	10.1
	3	폐기물보관지점3	0.000	10.1
	4	폐기물보관지점4	0.001	10.1
	5	반출구1	0.000	10.1
	6	반출구2	0.000	10.1

A지역 생활관



- 부 지 경 계 선
- 폐기물 보관지점
- 작 업 장 주 변
- 위 생 설 비
- 거주자 주거지역
- 반 출 구