

2. 석면비산농도측정 결과표

1) 작업장 개요

측정의뢰자 (석면해체· 제거업자)	현장명 (공사명·작업명)	건물 철거			
	현장 소재지	경상북도 포항시 남구 대송로 111			
	석면해체제거 작업 신고번호	포항-20150234	업체명	(주)중운건설	
	전화번호	054-291-1202	대표자	나 종 운	

2) 측정일시 2015년 08월 02일 ~ 2015년 08월 04일(3일간)

3) 측정자(분석자 포함)

성명	자격종목 및 등급	자격등록번호	비고
전필순	산업위생관리기사	08202040865W	측정
하원호	관련 전공	노동부 제2010-12003호	분석

4) 측정결과

측정지점	측정시간(분)	유량(l/min)	측정농도(f/cc)	초과여부
------	---------	-----------	------------	------

-별첨1. 참조-

5) 측정 위치도 (도식도)

-별첨2. 참조-

「석면안전관리법 시행규칙」 제28조제2항 및 같은 법 시행규칙 제38조제2항에 따라 석면비산정도를 측정하고 그 결과를 위와 같이 제출합니다.

2015년 08월 05일



(주)선우석면기술원
Sunwoo Asbestos Institute of Technology



(주)중운건설 귀하


별첨 1. 측정결과 (측정농도는 소수점 넷째자리에서 반올림되었음)

측정지점	측정시간(분)	유량(ℓ/min)	측정결과((f/cc)	초과여부
08월 02일				
#01부지경계	240	10.00	0.002	미만
#02부지경계	240	10.02	0.001	미만
#03부지경계	240	10.01	0.001	미만
#04부지경계	240	10.00	0.001	미만
#05작업장주변(실외)	120	10.00	0.002	미만
#06위생설비입구	40	10.00	0.001	미만
#07폐기물반출	40	10.01	0.002	미만
08월 03일				
#01부지경계	240	10.02	0.001	미만
#02부지경계	240	10.00	0.002	미만
#03부지경계	240	10.03	0.002	미만
#04부지경계	240	10.01	0.002	미만
#05작업장주변(실외)	120	10.00	0.001	미만
#06위생설비입구	40	10.02	0.001	미만
#07폐기물반출	40	10.00	0.001	미만
08월 04일				
#01부지경계	240	10.00	0.002	미만
#02부지경계	240	10.00	0.002	미만
#03부지경계	240	10.00	0.001	미만
#04부지경계	240	10.02	0.001	미만
#05작업장주변(실외)	120	10.01	0.002	미만
#06위생설비입구	40	10.00	0.001	미만
#07폐기물반출	40	10.02	0.001	미만

*환경부 노출기준: 0.01f/cc 초과

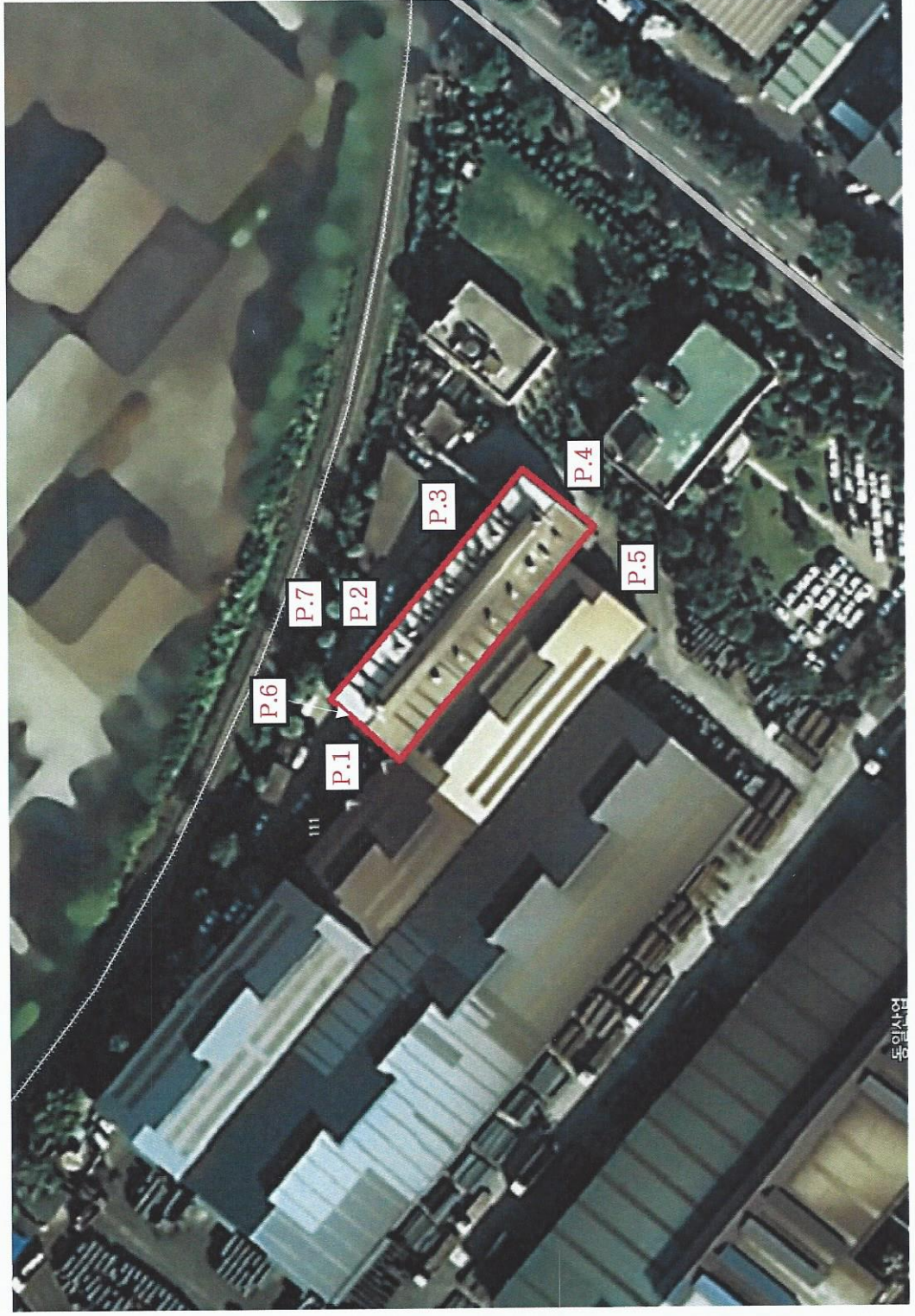
별첨2. 측정위치도

별첨2-1. 08월 02일 측정

 : 부지경계지역



 : 측정지점

경상북도 포항시 남구 대송로 111

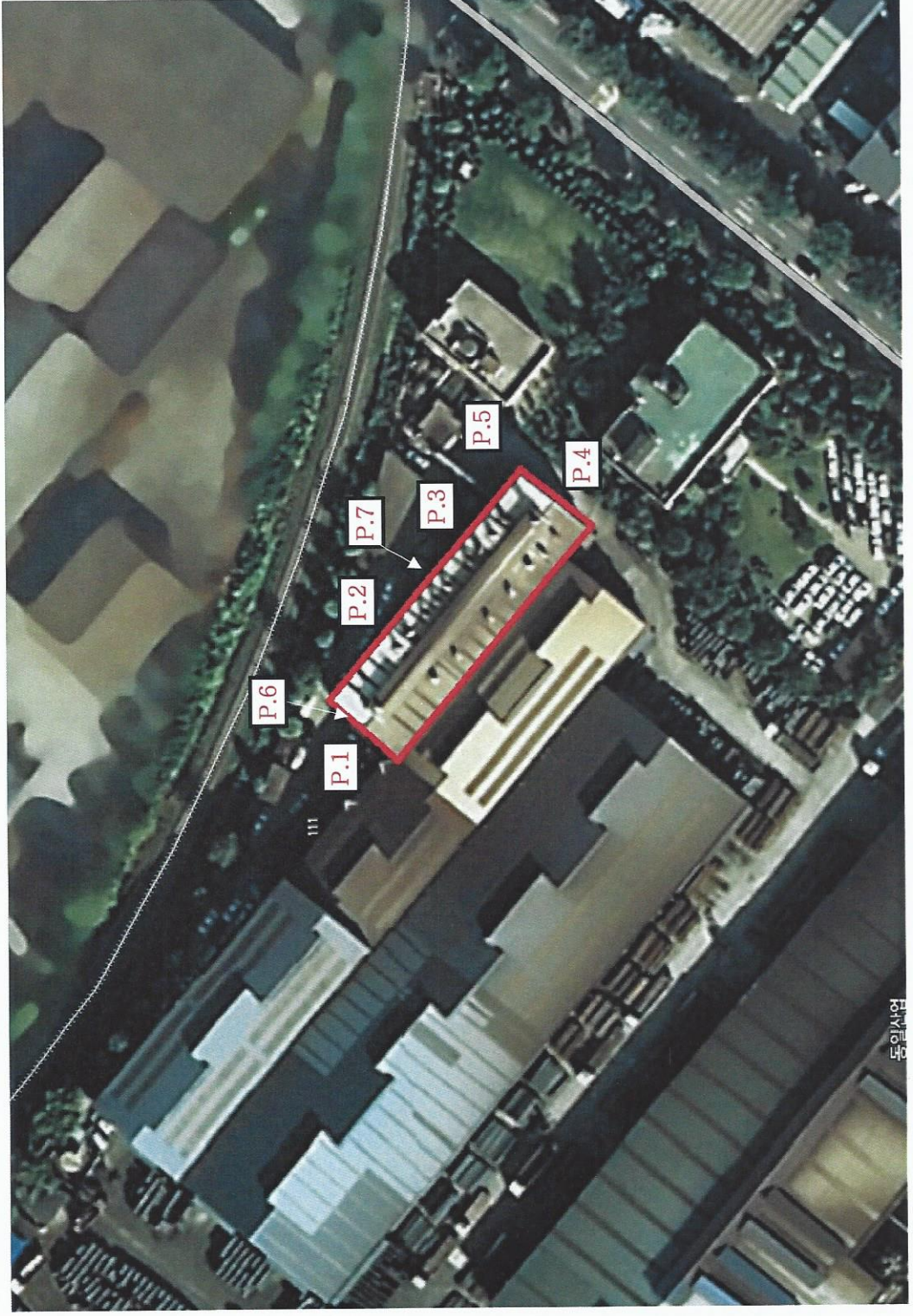


별첨2. 측정위치도

별첨2-2. 08월 03일 측정

 : 부지경계지역  : 측정지점

경상북도 포항시 남구 대송로 111



별첨2. 측정위치도

별첨2-3. 08월 04일 측정

 : 부지경계지역  : 측정지점

경상북도 포항시 남구 대송로 111

