

붙임2

보일러실 외 4개소

2

4



1

3

- 부 지 경 계 선
- 폐기물 보관지점
- 작 업 장 주 변
- 위 생 설 비
- 음 압 기
- 폐기물 반출구지점

현장사진 설명

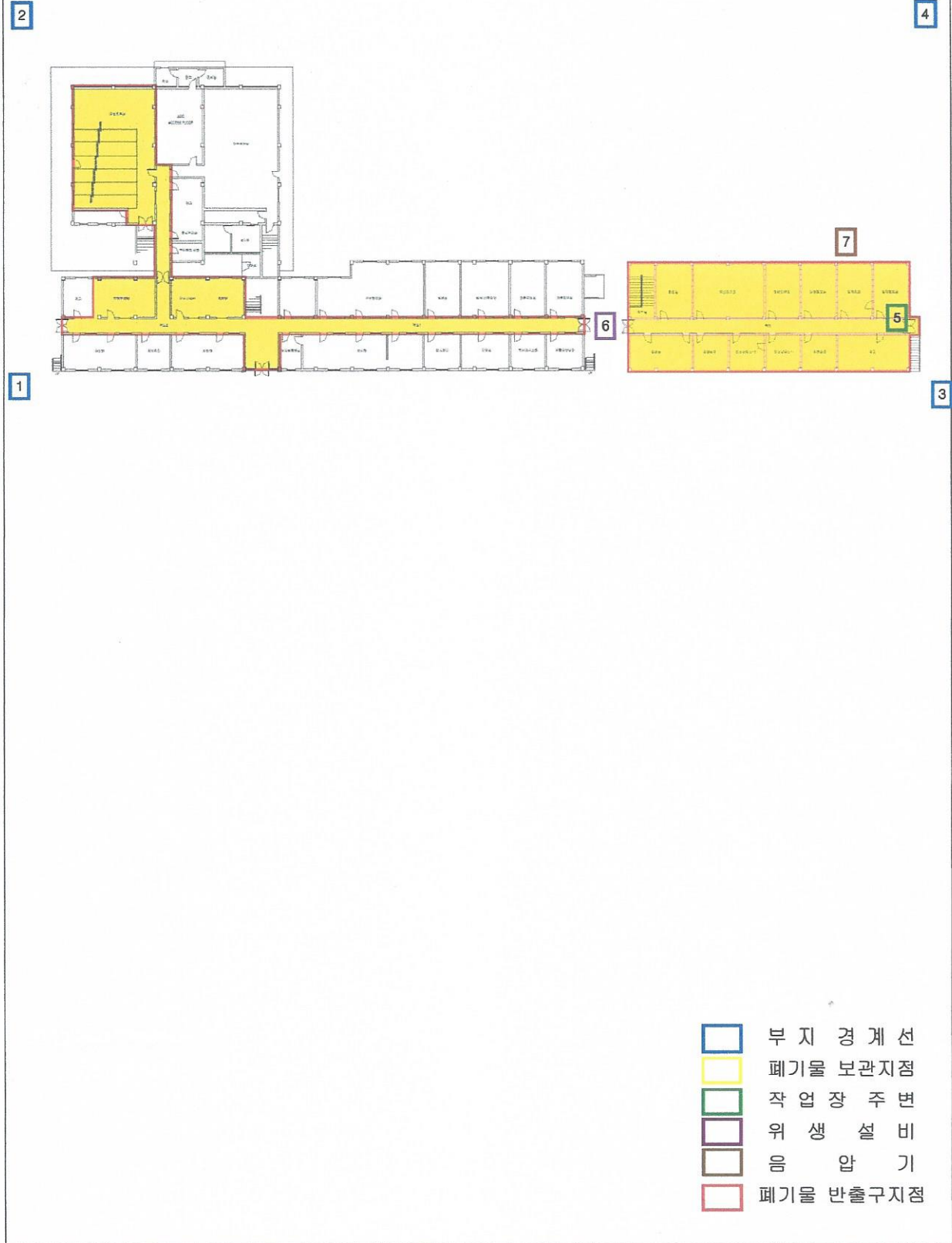
			
부지경계선1	부지경계선2	부지경계선3	부지경계선4
			
위생설비 입구	작업장 주변	음압기	

붙임1

측정 일시	2015. 10. 15.(사단별관 2층 작업중) [1~4] 10:00~14:00, [5~7] 10:10~12:10			
	시료번호	측정 지점	측정 결과(f/cc)	유량(l/min)
	1	부지경계선1	0.000	10.1
	2	부지경계선2	0.000	10.0
	3	부지경계선3	0.000	10.1
	4	부지경계선4	0.000	10.0
	5	작업장 주변1	0.001	10.1
	6	위생설비 입구	0.000	10.1
	7	음압기	0.001	10.1

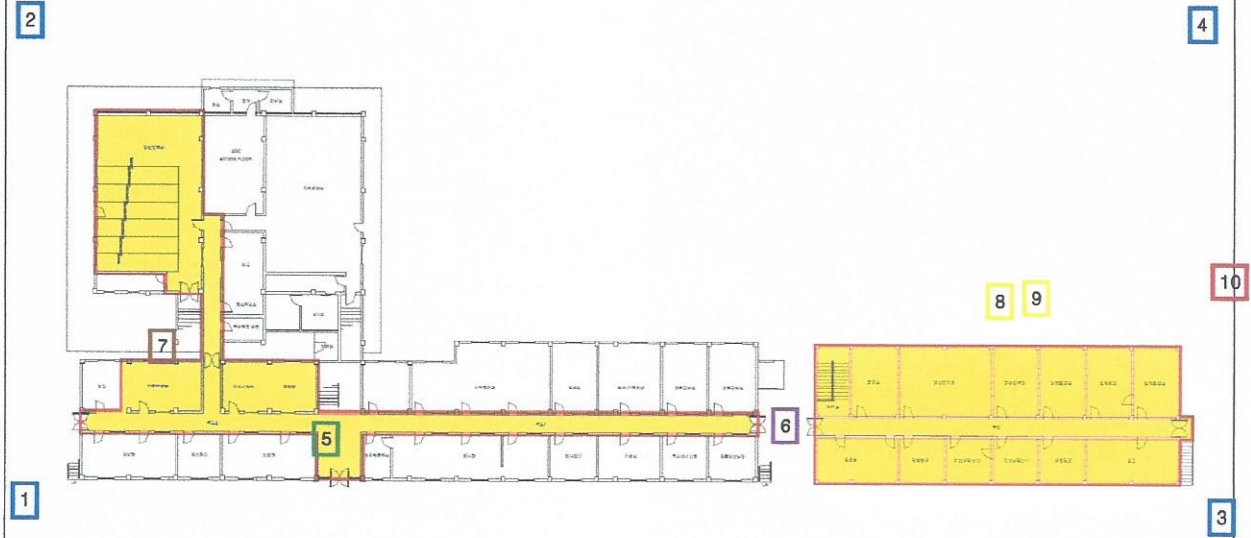
측정 일시	2015. 10. 16.(사단별관 1층 작업중) [1~4] 10:00~14:00, [5~7] 10:10~12:10			
측정 결과	시료번호	측정 지점	측정 결과(f/cc)	유량(l/min)
	1	부지경계선1	0.000	10.1
	2	부지경계선2	0.000	10.1
	3	부지경계선3	0.000	10.0
	4	부지경계선4	0.001	10.1
	5	작업장 주변1	0.000	10.0
	6	위생설비 입구	0.000	10.1
	7	음압기	0.000	10.0

사단별관



- 부 지 경 계 선
- 폐기물 보관지점
- 작 업 장 주 변
- 위 생 설 비
- 음 압 기
- 폐기물 반출구지점

사단본관



- 부 지 경 계 선
- 폐기물 보관지점
- 작 업 장 주 변
- 위 생 설 비
- 음 압 기
- 폐기물 반출구지점

현장사진 설명

			
부지경계선1	부지경계선2	부지경계선3	부지경계선4
			
위생설비 입구	작업장 주변	폐기물 보관지점1	폐기물 보관지점2
			
음압기	반출구		