

석면비산 측정 결과표

1. 작업장 개요

| | | | | |
|------------------------------|-----------|--------------------------------|-----------------------|-------------|
| 측정 의뢰자 (석면해체· 제거업자) | 현장명 | 포항원동제1지구토지구획정 리사업대지조성공사(1차) | 석면해체· 제거작업 신고번호 | 포항-20160067 |
| | 현장 소재지 | 경상북도 포항시 남구 오천읍 냉천로 134 | 업체명 | (주)한진토건 |
| | 전화번호 | 054-272-8545 | 대표자 | 정차용 |

2. 측정기간 : 2016년 04월 25일 (1일간)

3. 측정자(분석자 포함)

| 성 명 | 자격종목 및 등급 | 자격 등록번호 | 측정자 교육기관(수료번호) | 비 고 |
|-----|-----------|--------------|----------------------|-----|
| 서정욱 | 산업위생관리기사 | 06203040333E | 한국석면환경협회(13-98-0003) | 측정자 |
| 김성삼 | 산업위생관리기사 | 06203040336H | 대한석면관리협회(2011-36-13) | 분석자 |

4. 측정결과

| 시료번호 | 측정지점 | 채취유량 (L/min) | 채취시간 (min) | 총유량 (L) | 섬유농도 (개/CC) | 결과 |
|------|----------|-----------------|---------------|------------|----------------|-------|
| #1 | 부지경계선1 | 14.4 | 170 | 2,448 | 0.000 | 기준치미만 |
| #2 | 부지경계선2 | 14.3 | 170 | 2,431 | 0.000 | 기준치미만 |
| #3 | 부지경계선3 | 14.2 | 170 | 2,414 | 0.000 | 기준치미만 |
| #4 | 부지경계선4 | 14.5 | 170 | 2,465 | 0.001 | 기준치미만 |
| #5 | 위생설비입구 | 14.3 | 30 | 429 | 0.000 | 기준치미만 |
| | - 이하여백 - | | | | | |

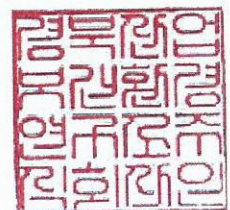
첨부-1. 석면비산 측정 현장사진 1장

2. 석면비산 측정 지점 위치 1장






「석면안전관리법 시행규칙」 제 38조에 따라 석면 해체·제거작업장 비산농도를 측정하고 그 결과를 위와 같이 제출합니다.

2016 년 04 월 25 일

측정기관 경북산업보건환경연구소(주) (직인)

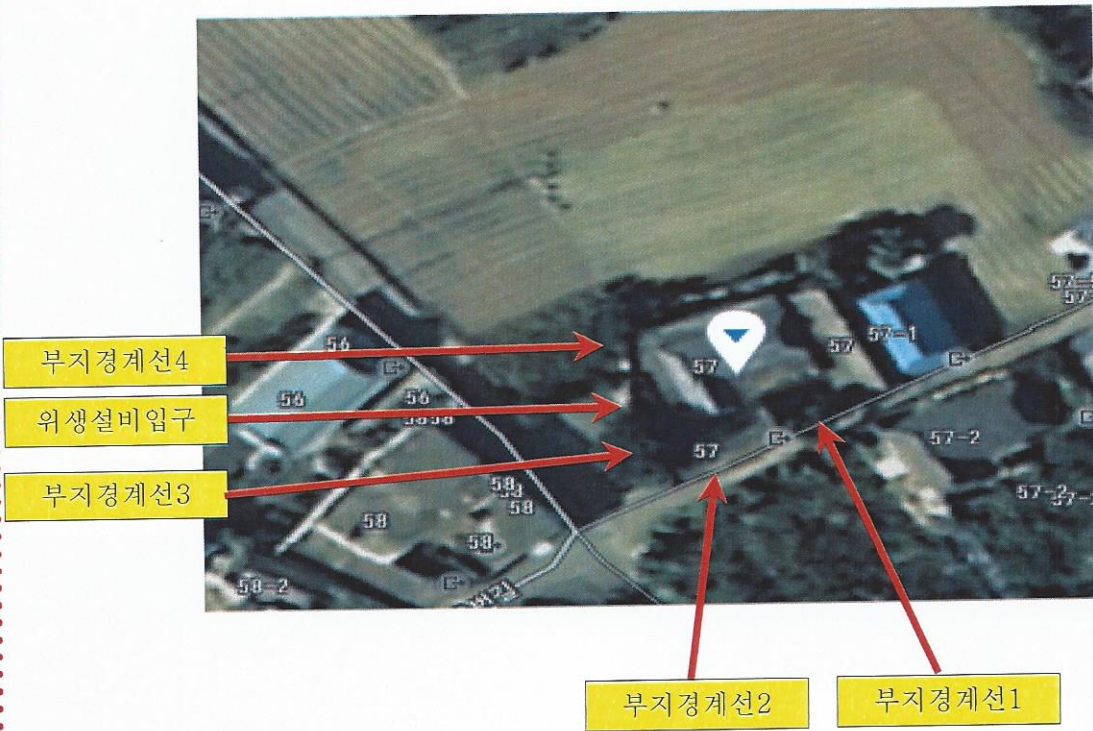


석면비산 측정 현장사진

| | | | | | |
|-----------|------|--|--------|--|--------|
| 측정당일 기상조건 | |  | |  | |
| 기온 | 19℃ | | | | |
| 풍향 | 동풍 | | | | |
| 풍속 | 2m/s | | | | |
| 습도 | 53 % | | | | |
| | | 측정번호 | #1 | 측정번호 | #2 |
| | | 측정지점 | 부지경계선1 | 측정지점 | 부지경계선2 |
| -이하여백- | |  | |  | |
| | | 측정번호 | #3 | 측정번호 | #4 |
| | | 측정지점 | 부지경계선3 | 측정지점 | 부지경계선4 |
| | | | |  | |
| | | 측정번호 | #5 | 측정지점 | 위생설비입구 |
| 측정번호 | | 측정번호 | | 측정번호 | |
| 측정지점 | | 측정지점 | | 측정지점 | |
| 측정번호 | | 측정번호 | | 측정번호 | |
| 측정지점 | | 측정지점 | | 측정지점 | |

석면비산 측정 지점 위치

포항시 남구 원리 551-2 외 3곳



석면비산 측정 결과표

1. 작업장 개요

| | | | | |
|------------------------------|-----------|--------------------------------|-----------------------|-------------|
| 측정 의뢰자 (석면해체· 제거업자) | 현장명 | 포항원동제1지구토지구획정 리사업대지조성공사(1차) | 석면해체· 제거작업 신고번호 | 포항-20160067 |
| | 현장 소재지 | 경상북도 포항시 남구 오천읍 냉천로 134 | 업체명 | (주)한진토건 |
| | 전화번호 | 054-272-8545 | 대표자 | 정차용 |

2. 측정기간 : 2016년 04월 26일 (1일간)

3. 측정자(분석자 포함)

| 성명 | 자격종목 및 등급 | 자격 등록번호 | 측정자 교육기관(수료번호) | 비고 |
|-----|-----------|--------------|----------------------|-----|
| 서정욱 | 산업위생관리기사 | 06203040333E | 한국석면환경협회(13-98-0003) | 측정자 |
| 김성삼 | 산업위생관리기사 | 06203040336H | 대한석면관리협회(2011-36-13) | 분석자 |

4. 측정결과

| 시료번호 | 측정지점 | 채취유량 (L/min) | 채취시간 (min) | 총유량 (L) | 섬유농도 (개/CC) | 결과 |
|------|----------|-----------------|---------------|------------|----------------|-------|
| #1 | 부지경계선1 | 14.2 | 170 | 2,414 | 0.001 | 기준치미만 |
| #2 | 부지경계선2 | 14.3 | 170 | 2,431 | 0.000 | 기준치미만 |
| #3 | 부지경계선3 | 14.5 | 170 | 2,465 | 0.000 | 기준치미만 |
| #4 | 부지경계선4 | 14.4 | 170 | 2,448 | 0.000 | 기준치미만 |
| #5 | 위생설비입구 | 14.4 | 30 | 432 | 0.001 | 기준치미만 |
| | - 이하여백 - | | | 435 | 0.001 | 기준치미만 |

첨부-1. 석면비산 측정 현장사진 1장

2. 석면비산 측정 지점 위치 1장

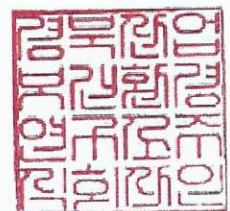
「석면안전관리법 시행규칙」 제 38조에 따라 석면 해체·제거작업장 비산농도를 측정하고 그 결과를 위와 같이 제출합니다.

2016년 04월 26일

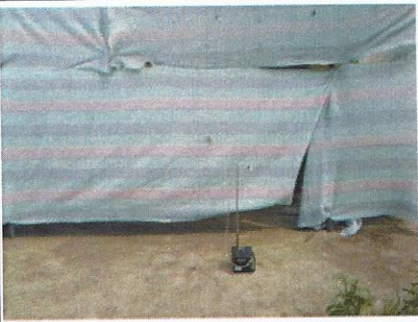
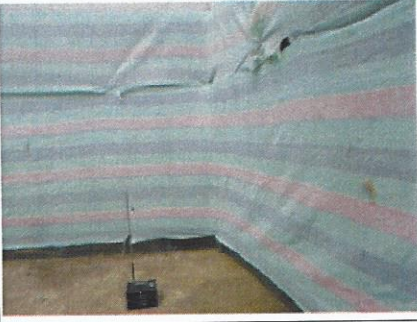
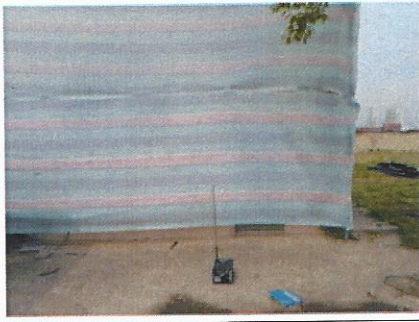
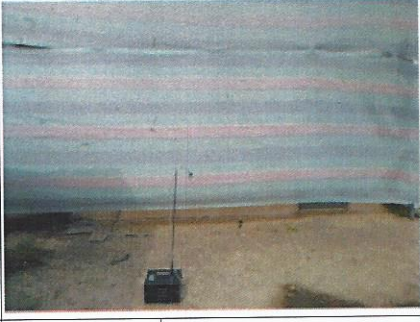

측정기관

경북산업보건환경연구소(주)

(직인)

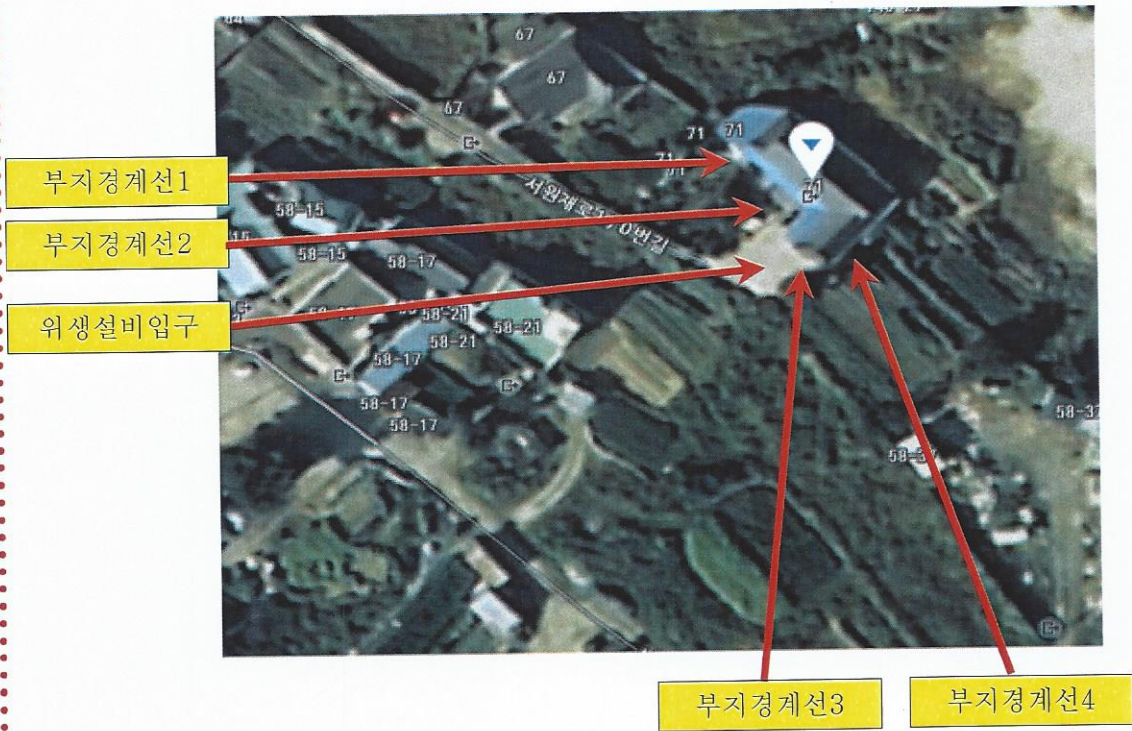


석면비산 측정 현장사진



| | | | | | | | |
|-----------|------|--|--------|---|--------|--|--------|
| 측정당일 기상조건 | |  | |  | | | |
| 기온 | 15℃ | | | | | | |
| 풍향 | 북동풍 | | | | | | |
| 풍속 | 5m/s | | | | | | |
| 습도 | 70 % | | | | | | |
| | | 측정번호 | #1 | 측정번호 | #2 | | |
| | | 측정지점 | 부지경계선1 | 측정지점 | 부지경계선2 | | |
| -이하여백- | |  | |  | |  | |
| | | 측정번호 | #3 | 측정번호 | #4 | 측정번호 | #5 |
| | | 측정지점 | 부지경계선3 | 측정지점 | 부지경계선4 | 측정지점 | 위생설비입구 |
| | | 측정번호 | | 측정번호 | | 측정번호 | |
| | | 측정지점 | | 측정지점 | | 측정지점 | |
| 측정번호 | | 측정번호 | | 측정번호 | | | |
| 측정지점 | | 측정지점 | | 측정지점 | | | |

석면비산 측정 지점 위치

포항시 남구 원리 26-20



석면비산 측정 현장사진

| 측정당일 기상조건 | |  | |  | |
|-----------|--------|--|--------|---|--------|
| 기온 | 19.4℃ | | | | |
| 풍향 | 남서풍 | | | | |
| 풍속 | 3.2m/s | | | | |
| 습도 | 45 % | | | | |
| | | 측정번호 | #1 | 측정번호 | #2 |
| | | 측정지점 | 폐기물반출구 | 측정지점 | 폐기물반출구 |
| -이하여백- | | | | | |
| 측정번호 | | 측정번호 | | 측정번호 | |
| 측정지점 | | 측정지점 | | 측정지점 | |
| | | | | | |
| 측정번호 | | 측정번호 | | 측정번호 | |
| 측정지점 | | 측정지점 | | 측정지점 | |
| | | | | | |
| 측정번호 | | 측정번호 | | 측정번호 | |
| 측정지점 | | 측정지점 | | 측정지점 | |

석면비산 측정 지점 위치

포항시 남구 원리 551-2 외

