

## 석면비산 측정 결과표

### 1. 작업장 개요

측정 의뢰자 (석면해체· 제거업자)	현장명	포스코인재창조원 정령관 1,2층 천장재 보수공사	석면해체· 제거작업 신고번호	포 항-20160151
	현장 소재지	경상북도 포항시 남구 지곡로 120 포스코인재창조원	업체명	(주)진성종합개발
	전화번호	010-3735-4355	대표자	여경화

2. 측정기간 : 2016년 06월 26일 (1일간)

### 3. 측정자(분석자 포함)

성 명	자격종목 및 등급	자격 등록번호	측정자 교육기관(수료번호)	비 고
서정욱	산업위생관리기사	06203040333E	한국석면환경협회(13- 98- 0003)	측정자
김성삼	산업위생관리기사	06203040336H	대한석면관리협회(2011-36-13)	분석자

### 4. 측정결과

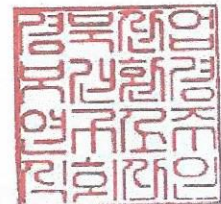
시료번호	측정지점	채취유량 (L/min)	채취시간 (min)	총유량 (L)	섬유농도 (개/CC)	결과
#1	부지경계선1	14.4	170	2,448	0.000	기준치미만
#2	부지경계선2	14.3	170	2,431	0.000	기준치미만
#3	부지경계선3	14.2	170	2,414	0.001	기준치미만
#4	부지경계선4	14.3	170	2,431	0.000	기준치미만
#5	위생설비입구	14.3	30	429	0.001	기준치미만
#6	음압기공기배출구 -이하여백-	14.3	30	429	0.000	기준치미만

첨부-1.석면비산 측정 현장사진 1장

2.석면비산 측정 지점 위치 1장  
「석면안전관리법 시행규칙」 제 38조에 따라 석면 해체·제거작업장 비산농도를  
측정하고 그 결과를 위와 같이 제출합니다.






2016 년 06 월 26 일

측정기관      경북산업보건환경연구소(주)      (직인)

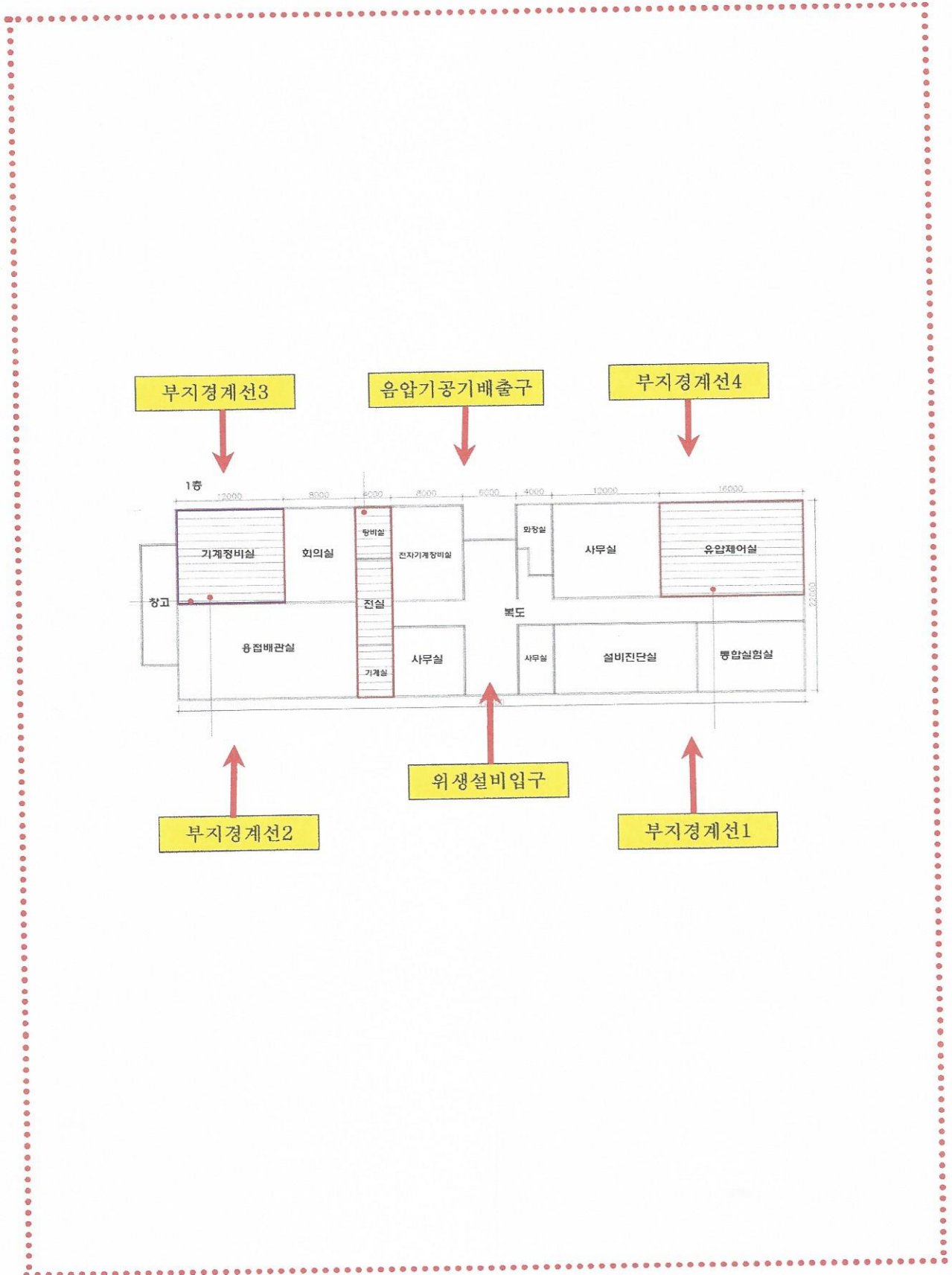


(주)진성종합개발 귀중

### 석면비산 측정 현장사진

측정당일 기상조건					
기온	26.2 °C	측정번호	#1	측정번호	#2
풍향	서남서풍	측정지점	부지경계선1	측정지점	부지경계선2
풍속	3.3 m/s				
습도	56 %	측정번호	#3	측정번호	#5
		측정지점	부지경계선3	측정지점	위생설비입구
				- 이하여백 -	
측정번호	#6	측정번호		측정번호	
측정지점	음압기공기배출구	측정지점		측정지점	
측정번호		측정번호		측정번호	
측정지점		측정지점		측정지점	

### 석면비산 측정 지점 위치



# 석면비산 측정 결과표

## 1. 작업장 개요

측정 의뢰자 (석면해체· 제거업자)	현장명	포스코인재창조원 정련관 1,2층 천장재 보수공사	석면해체· 제거작업 신고번호	포 항-20150151
	현장 소재지	경상북도 포항시 남구 지곡로 120 포스코인재창조원	업체명	(주)진성종합개발
	전화번호	010-3735-4355	대표자	여경화

2. 측정기간 : 2016년 06월 27일 (1일간)

## 3. 측정자(분석자 포함)

성 명	자격종목 및 등급	자격 등록번호	측정자 교육기관(수료번호)	비 고
서정욱	산업위생관리기사	06203040333E	한국석면환경협회(13- 98- 0003)	측정자
김성삼	산업위생관리기사	06203040336H	대한석면관리협회(2011-36-13)	분석자

## 4. 측정결과

시료번호	측정지점	채취유량 (L/min)	채취시간 (min)	총유량 (L)	섬유농도 (개/CC)	결과
#1	부지경계선1	14.4	170	2,448	0.000	기준치미만
#2	부지경계선2	14.5	170	2,465	0.000	기준치미만
#3	부지경계선3	14.3	170	2,431	0.000	기준치미만
#4	부지경계선4	14.5	170	2,465	0.000	기준치미만
#5	위생설비입구	14.4	30	432	0.001	기준치미만
#6	음압기공기배출구 -이하어백-	14.5	30	435	0.000	기준치미만

첨부-1. 석면비산 측정 현장사진 1장

2. 석면비산 측정 지점 위치 1장

「석면안전관리법 시행규칙」 제 38조에 따라 석면 해체·제거작업장 비산농도를 측정하고 그 결과를 위와 같이 제출합니다.







2016 년 06 월 27 일

측정기관      경북산업보건환경연구소(주)      (직인)

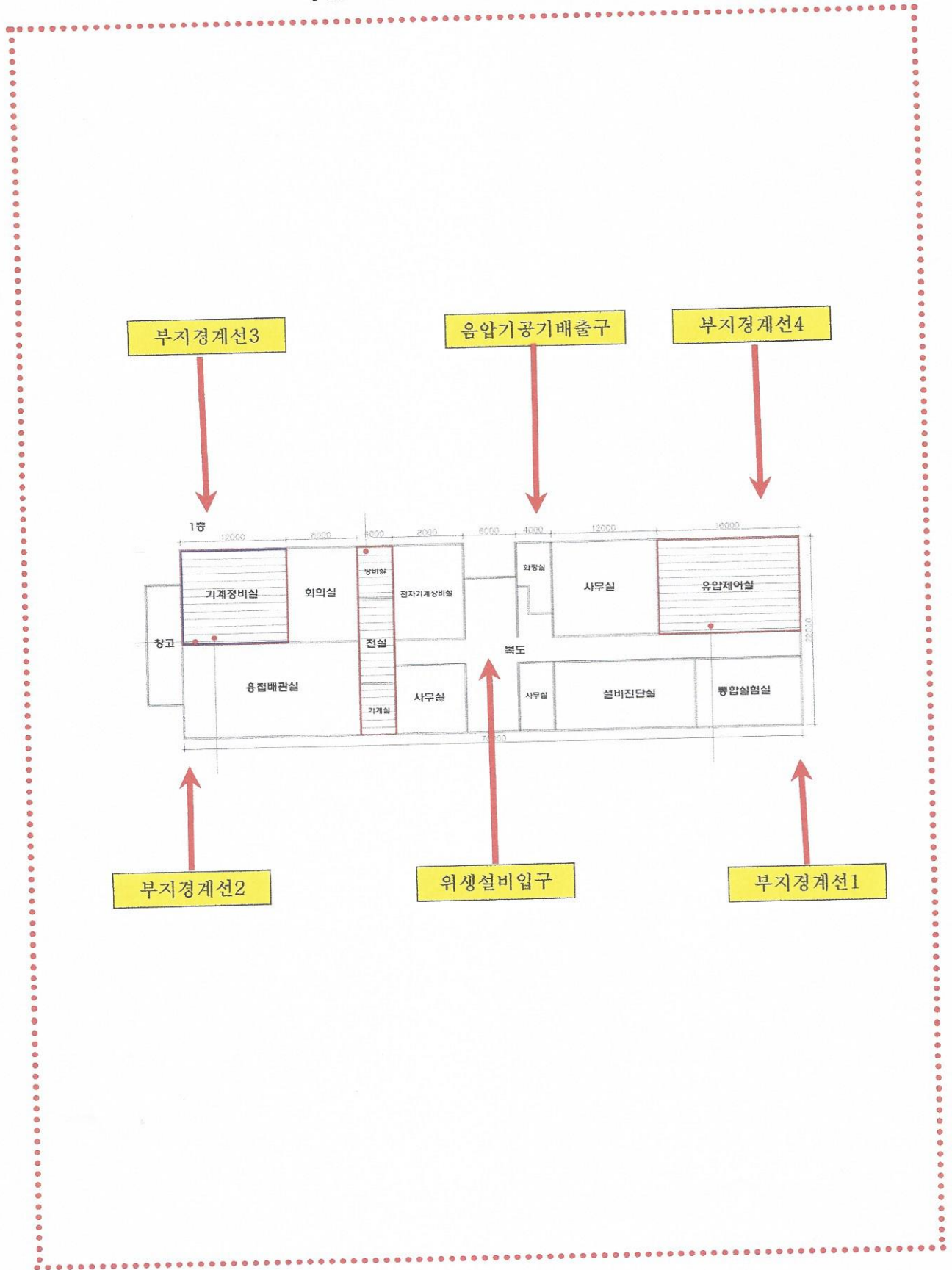


(주)진성종합개발 귀중

### 석면비산 측정 현장사진

측정당일 기상조건					
기온	25 °C				
풍향	동풍				
풍속	3 m/s				
습도	65 %				
		측정번호	#1	측정번호	#2
		측정지점	부지경계선1	측정지점	부지경계선2
					
측정번호	#3	측정번호	#4	측정번호	#5
측정지점	부지경계선3	측정지점	부지경계선4	측정지점	위생설비입구
		- 이하여백 -			
측정번호	#6	측정번호		측정번호	
측정지점	음압기공기배출구	측정지점		측정지점	
측정번호		측정번호		측정번호	
측정지점		측정지점		측정지점	

### 석면비산 측정 지점 위치



# 석면비산 측정 결과표

## 1. 작업장 개요

측정 의뢰자 (석면해체· 제거업자)	현장명	포스코인재창조원 정련관 1,2층 천장재 보수공사	석면해체· 제거작업 신고번호	포 항-20150151
	현장 소재지	경상북도 포항시 암구 지곡로 120 포스코인재창조원	업체명	(주)진성종합개발
	전화번호	010-3735-4355	대표자	여경화

2. 측정기간 : 2016년 06월 28일 (1일간)

## 3. 측정자(분석자 포함)

성 명	자격종목 및 등급	자격 등록번호	측정자 교육기관(수료번호)	비 고
서정욱	산업위생관리기사	06203040333E	한국석면환경협회(13- 98- 0003)	측정자
김성삼	산업위생관리기사	06203040336H	대한석면관리협회(2011-36-13)	분석자

## 4. 측정결과

시료번호	측정지점	채취유량 (L/min)	채취시간 (min)	총유량 (L)	섬유농도 (개/CC)	결과
#1	부지경계선1	14.5	170	2,465	0.000	기준치미만
#2	부지경계선2	14.3	170	2,431	0.000	기준치미만
#3	부지경계선3	14.3	170	2,431	0.000	기준치미만
#4	부지경계선4	14.5	170	2,465	0.000	기준치미만
#5	위생설비입구	14.3	30	429	0.000	기준치미만
#6	음압기공기배출구 -이하어백-	14.4	30	432	0.000	기준치미만

첨부-1. 석면비산 측정 현장사진 1장

2. 석면비산 측정 지점 위치 1장

「석면안전관리법 시행규칙」 제 38조에 따라 석면 해체·제거작업장 비산농도를 측정하고 그 결과를 위와 같이 제출합니다.

2016 년 06 월 28 일

측정기관





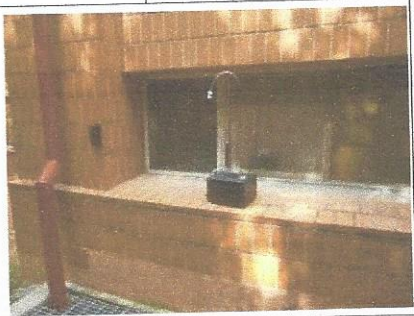
경북산업보건환경연구소(주)

(직인)



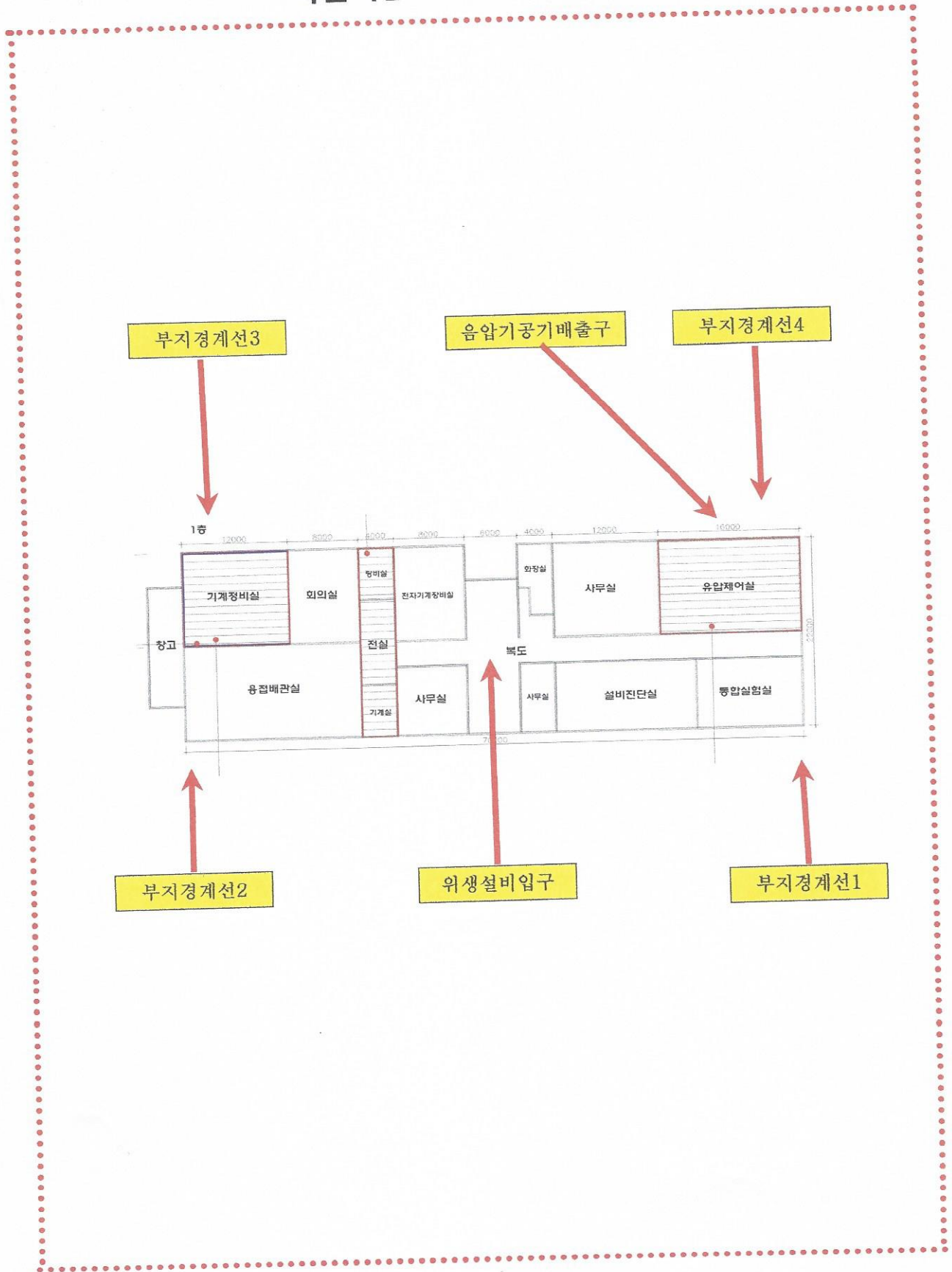
(주)진성종합개발 귀중

### 석면비산 측정 현장사진

측정당일 기상조건					
기온	24 ℃	측정번호	#1	측정번호	#2
풍향	남동풍	측정지점	부지경계선1	측정지점	부지경계선2
풍속	2.7 m/s				
습도	61 %	측정번호	#3	측정번호	#5
		측정지점	부지경계선3	측정지점	위생설비입구
				- 이하어백 -	
측정번호	#6	측정번호		측정번호	
측정지점	음압기공기배출구	측정지점		측정지점	
측정번호		측정번호		측정번호	
측정지점		측정지점		측정지점	



# 석면비산 측정 지점 위치



## 석면비산 측정 결과표

### 1. 작업장 개요

측정 의뢰자 (석면해체· 제거업자)	현장명	포스코인재창조원 정련관 1,2층 천장재 보수공사	석면해체· 제거작업 신고번호	포 항-20150151
	현장 소재지	경상북도 포항시 암구 지곡로 120 포스코인재창조원	업체명	(주)진성종합개발
	전화번호	010-3735-4355	대표자	여경화

2. 측정기간 : 2016년 06월 29일 (1일간)

### 3. 측정자(분석자 포함)

성 명	자격종목 및 등급	자격 등록번호	측정자 교육기관(수료번호)	비 고
서정욱	산업위생관리기사	06203040333E	한국석면환경협회(13- 98- 0003)	측정자
김성삼	산업위생관리기사	06203040336H	대한석면관리협회(2011-36-13)	분석자

### 4. 측정결과

시료번호	측정지점	채취유량 (L/min)	채취시간 (min)	총유량 (L)	섬유농도 (개/CC)	결과
#1	부지경계선1	14.4	170	2,448	0.000	기준치미만
#2	부지경계선2	14.3	170	2,431	0.001	기준치미만
#3	부지경계선3	14.5	170	2,465	0.000	기준치미만
#4	부지경계선4	14.3	170	2,431	0.000	기준치미만
#5	위생설비입구	14.4	30	432	0.001	기준치미만
#6	음압기공기배출구	14.5	30	435	0.000	기준치미만
#7	폐기물반출구1(상차)	14.4	30	432	0.000	기준치미만
#8	폐기물반출구2(상차)	14.3	30	429	0.000	기준치미만
-이하여백-						

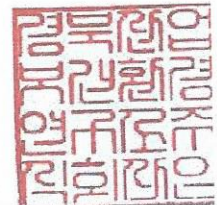
첨부-1. 석면비산 측정 현장사진 1장

2. 석면비산 측정 지점 위치 1장

「석면안전관리법 시행규칙」 제 38조에 따라 석면 해체·제거작업장 비산농도를 측정하고 그 결과를 위와 같이 제출합니다.

2016 년 06 월 29 일

측정기관      경북산업보건환경연구소(주)      (직인)



(주)진성종합개발 귀중

### 석면비산 측정 현장사진

측정당일 기상조건					
기온	23 ℃	측정번호	#1	측정번호	#2
풍향	북동풍	측정지점	부지경계선1	측정지점	부지경계선2
풍속	2 m/s				
습도	78 %	측정번호	#3	측정번호	#5
		측정지점	부지경계선3	측정지점	위생설비입구
					
		측정번호	#6	측정번호	#7
		측정지점	음압기공기배출구	측정지점	폐기물반출구2(상차)
					
		측정번호	#7	측정번호	#7
		측정지점	폐기물반출구1(상차)	측정지점	폐기물반출구2(상차)
- 이하여백 -					
측정번호		측정번호		측정번호	
측정지점		측정지점		측정지점	

### 석면비산 측정 지점 위치

