



고용노동부 지정 석면조사기관

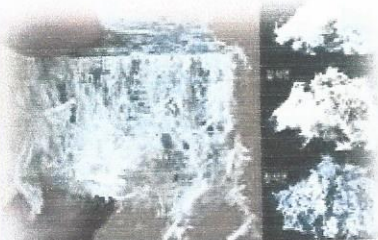
SHINSUNG
ECO TECH

NEXT TECHNOLOGY for HUMAN

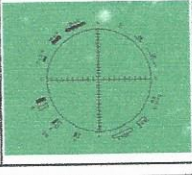
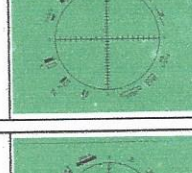
고용노동부 제 2010-120004 호

석면비산측정 결과보고서

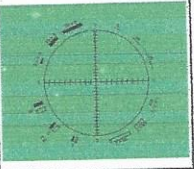
문화로 18 석면해체공사



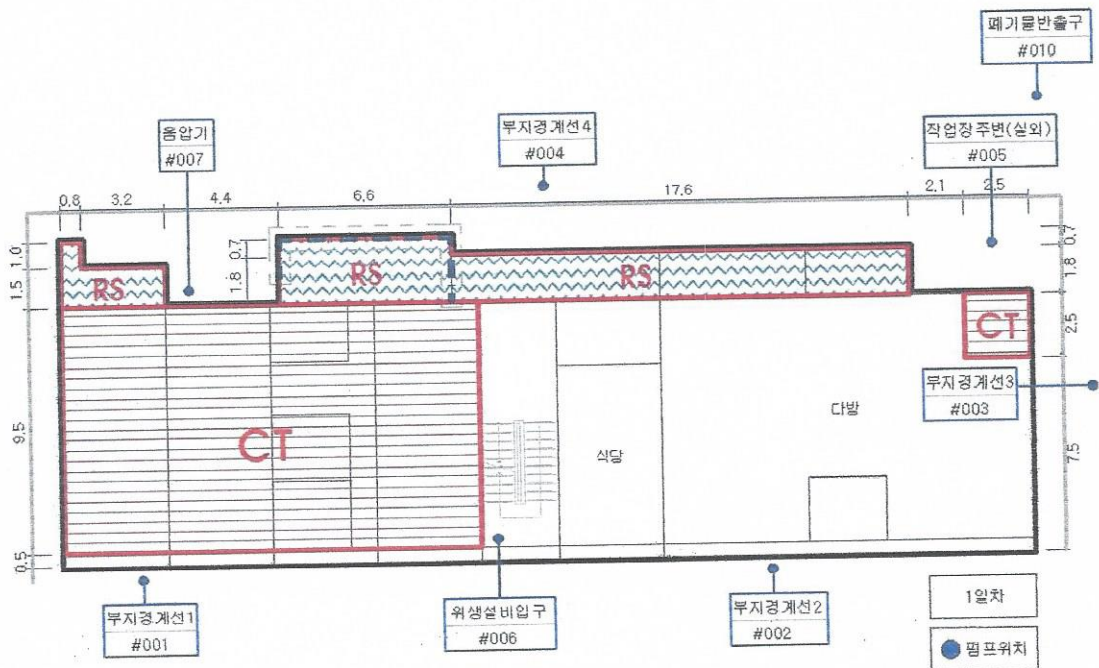
■ 석면안전관리법 시행규칙 [별지 제19호서식]

측정결과		시료번호	측정지점	측정결과 (f/cc)	검출석면	
측정일시	일시					
일자	07월 03일	#001	부지경계선1	0.002	노출기준미만	
ℓ /min	10.0/240					
일자	07월 03일	#002	부지경계선2	0.001	노출기준미만	
ℓ /min	10.0/240					
일시	07월 03일	#003	부지경계선3	0.002	노출기준미만	
ℓ /min	10.0/240					
일자	07월 03일	#004	부지경계선4	0.001	노출기준미만	
ℓ /min	10.0/240					
일자	07월 03일	#005	작업장주변 (실외)	0.002	노출기준미만	
ℓ /min	10.0/120					
일자	07월 03일	#006	위생설비입구	0.001	노출기준미만	
ℓ /min	10.0/40					
일자	07월 03일	#007	음압기	0.002	노출기준미만	
ℓ /min	10.0/40					
일자	07월 03일	#008	음압기	0.001	노출기준미만	
ℓ /min	10.0/40					
일자	07월 03일	#009	음압기	0.001	노출기준미만	
ℓ /min	10.0/40					

■ 석면안전관리법 시행규칙 [별지 제19호서식]

측정결과		시료번호	측정지점	측정결과 (f/cc)	검출석면	
측정일시					노출기준미만	
일자	07월 03일	#010	폐기물반출구	0.002		
ℓ/min	10.0/40					

측정 지점 위치(도식도)

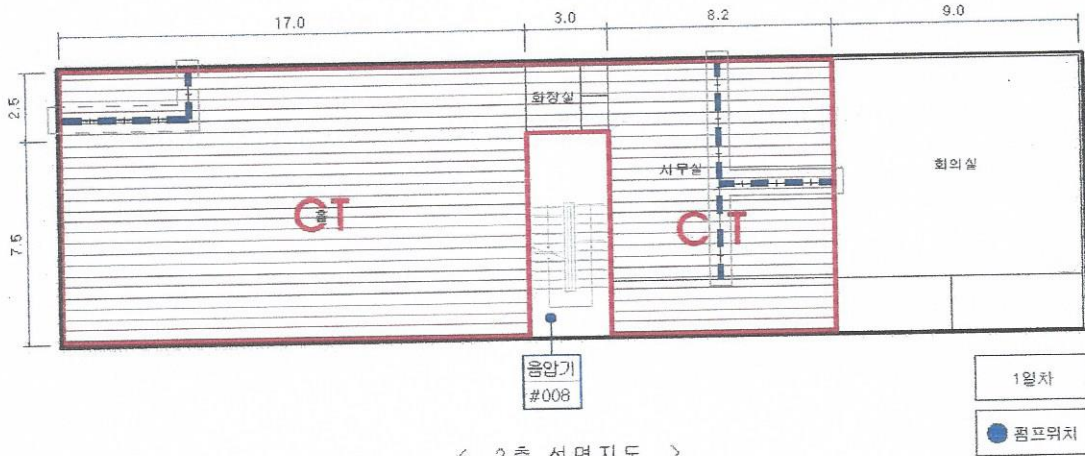


< 1층 석면지도 >

비고

※ 작업장 주변(실내)은 사용자가 없으므로 채취하지 않았습니다.

측정 지점 위치(도식도)

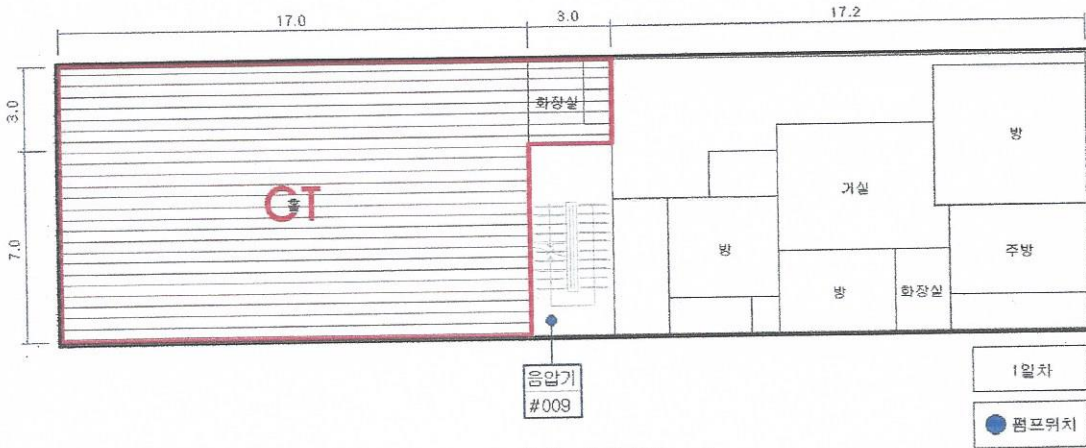


< 2층 석면지도 >

비고

※ 작업장주변(실내)은 사용자가 없으므로 채취하지 않았습니다.

측정 지점 위치(도식도)



< 3층 석면지도 >

비고

※ 작업장주변(실내)은 사용자가 없으므로 채취하지 않았습니다.

석면해체 · 제거 작업 신고서(사본)

■ 산업안전보건법 시행규칙 [별지 제17호의8서식] <개정 2011.3.2>

석면해체 · 제거작업 신고서

■ 유역사항을 읽고 작성하여 주시기 바라며 []에는 √ 표시를 합니다.

(양 쪽)

[]	위 치 (소재지)	포항시 북구 덕신동 115-26		건축물등록번호	4711810700-1-01150026
	용 도	소매점, 책서실, 사무실, 주차		건물명 (설비명)	-
[]	건 축 물 수	1		구 조	철근콘크리트
	세 대 수	-		연 면 적	1,093.08㎡
소유자	성 명	정길모		전 화 번 호	010-5213-8698
	주 소	경기도 화성부시 오목로35번길 10 그랜드아파트 101-1404			
석면해체 · 제거일자	업 자 명 (상 호)	국제환경개발		대 표 자 성 명	임종수
	고용노동부 등록번호	제1950호		휴 대 전 화 번 호	010-9768-9614
	전 화 번 호	☎252-0086 Fax:252-0087			
작업장	공사현장명 (공사명)	문화로 18 석면해체공사		진 화 번 호	010-2977-6928
해체 사유	해 체 사 유	철거후 재건축			
	해 체 기 간	2016년 6월 30일부터 2016년 7월 9일까지			
석면 함유 자재(물질) 의 종류 및 면적	종 류	면적(㎡) · 부피(㎥) · 길이(m)			
	분무재(분말재)	-			
	내화파복재	-			
	천장재	596.75㎡			
	지붕재	54.98㎡			
	벽재(벽체의 마감재)	70.18㎡			
	비석재	-			
	파이프보온재	-			
	단열재	-			
개스킷	-				
기타 (간이 부족할 경우 별첨)					
현장책임자	성 명	이영준	전화번호	010-2977-6928	
작업근로자 인적사항 (간이 부족할 경 우 별첨)	성 명	생년월일	주소	전화번호	
		별	점		
「산업안전보건법 시행규칙」 제80조의7제1항에 따라 위와 같이 신고합니다.					
신고인				국제환경개발	임 종 수
2016 년 6월 23일					
포항노동청장 귀하					
첨부서류	1. 공사계약서 사본 1부 2. 석면 해체 · 제거 작업계획서(비산방지 및 폐기물 처리방법 포함) 1부 3. 석면조사결과서 1부				수수료 없음

210mm×297mm(모판용지(2중) 70g/㎡)