

석면비산 측정 결과표

1. 작업장 개요

측정 의뢰자 (석면해체· 제거업자)	현장명	세명고등학교텍스철거공사	석면해체· 제거작업 신고번호	포항-20163333
	현장 소재지	경상북도 포항시 남구 새천년대로474번길 13	업체명	(주)신경북개발
	전화번호	054-274-5980	대표자	박상수

2. 측정기간 : 2016년 11월 19일 (1일간)

3. 측정자(분석자 포함)

성 명	자격종목 및 등급	자격 등록번호	측정자 교육기관(수료번호)	비 고
박용진	산업위생관리기사	15203071258E	한국석면환경협회(제K.S16-201-0001호)	측정자
이기석	관련학과전공	-	전국석면환경연합회(BI-10351)	분석자

4. 측정결과

노출기준:0.01 f/cc

시료번호	측정 지점	측정 결과(f/cc)	검출석면
#1	부지경계선1	0.002	백석면
#2	부지경계선2	0.001	백석면
#3	부지경계선3	0.002	백석면
#4	부지경계선4	0.002	백석면
#5	위생설비	0.001	백석면
#6	음압기	0.001	백석면
#7	폐기물반출구	0.001	백석면
- 이하어백 -			

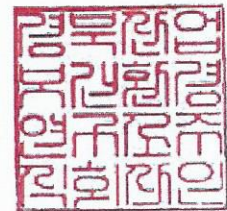
첨부-1. 측정 사진 1장

2. 측정 지점위치 1장

「석면안전관리법 시행규칙」 제 38조에 따라 석면 해체·제거작업장 비산농도를 측정하고 그 결과를 위와 같이 제출합니다.

2016년 11월 19일

측정기관 경북산업보건환경연구소(주) (직인)

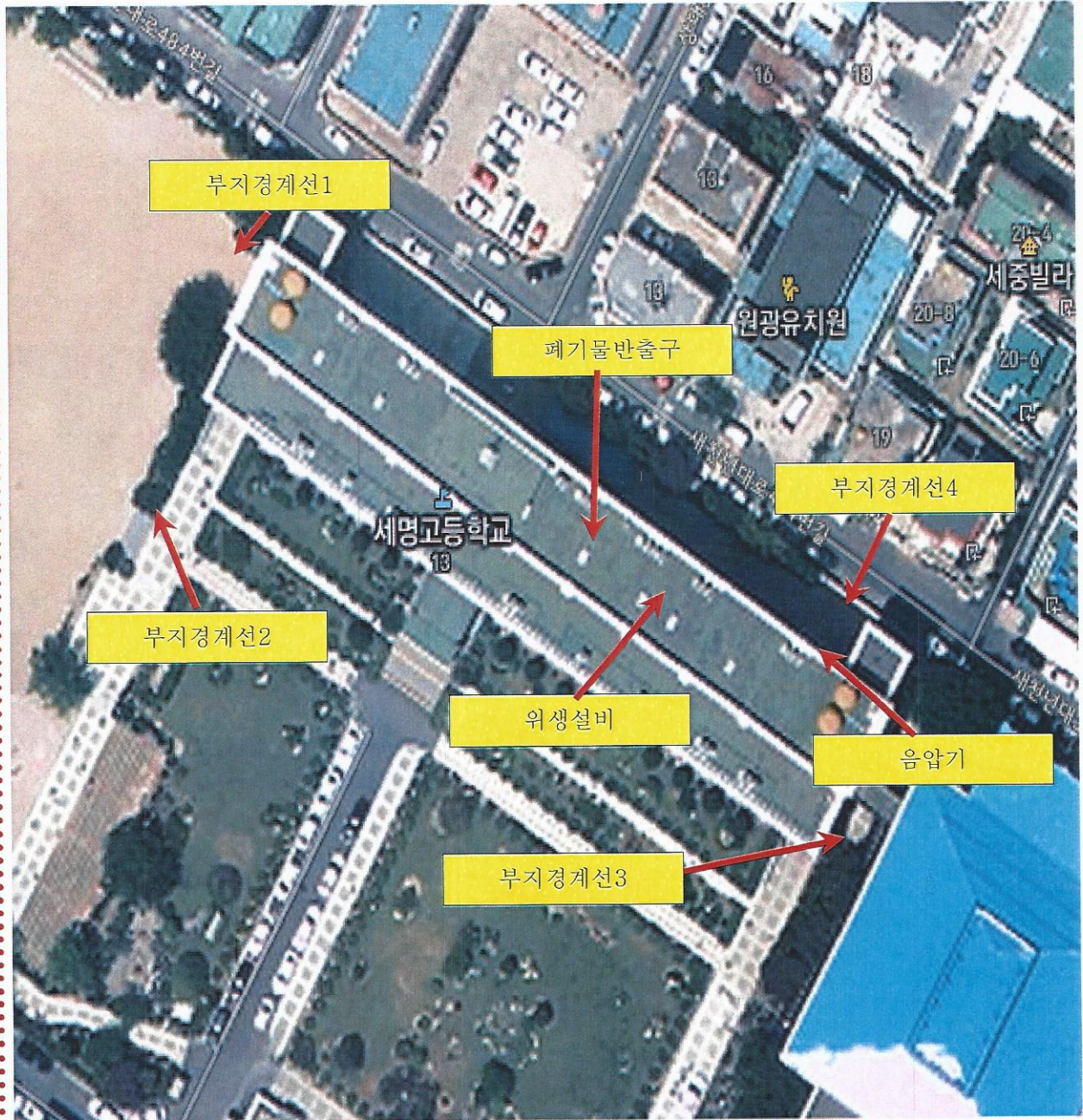


(주)신경북개발 귀중

측정 사진

					
측정번호	#1	측정번호	#2	측정번호	#3
측정지점	부지경계선1	측정지점	부지경계선2	측정지점	부지경계선3
					
측정번호	#4	측정번호	#5	측정번호	#6
측정지점	부지경계선4	측정지점	위생설비	측정지점	음압기
		- 이하여백 -			
측정번호	#7	측정번호		측정번호	
측정지점	폐기물반출구	측정지점		측정지점	
측정번호		측정번호		측정번호	
측정지점		측정지점		측정지점	

측정 지점위치(도식도)



석면비산 측정 결과표

1. 작업장 개요

측정 의뢰자 (석면해체· 제거업자)	현장명	세명고등학교텍스철거공사	석면해체· 제거작업 신고번호	포항-20163333
	현장 소재지	경상북도 포항시 남구 새천년대로474번길 13	업체명	(주)신경북개발
	전화번호	054-274-5980	대표자	박상수

2. 측정기간 : 2016년 11월 20일 (1일간)

3. 측정자(분석자 포함)

성 명	자격종목 및 등급	자격 등록번호	측정자 교육기관(수료번호)	비 고
박용진	산업위생관리기사	15203071258E	한국석면환경협회(제K.S16-201-0001호)	측정자
이기석	관련학과전공	-	전국석면환경연합회(BI-10351)	분석자

4. 측정결과

노출기준:0.01 f/cc

시료번호	측정 지점	측정 결과(f/cc)	검출석면
#1	부지경계선1	0.000	백석면
#2	부지경계선2	0.001	백석면
#3	부지경계선3	0.000	백석면
#4	부지경계선4	0.001	백석면
#5	위생설비	0.002	백석면
#6	음압기	0.001	백석면
#7	폐기물반출구	0.002	백석면
- 이하여백 -			

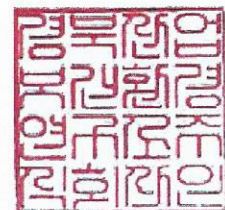
첨부-1. 측정 사진 1장

2. 측정 지점위치 1장

「석면안전관리법 시행규칙」 제 38조에 따라 석면 해체·제거작업장 비산농도를 측정하고 그 결과를 위와 같이 제출합니다.

2016년 11월 20일

측정기관 경북산업보건환경연구소(주) (직인)

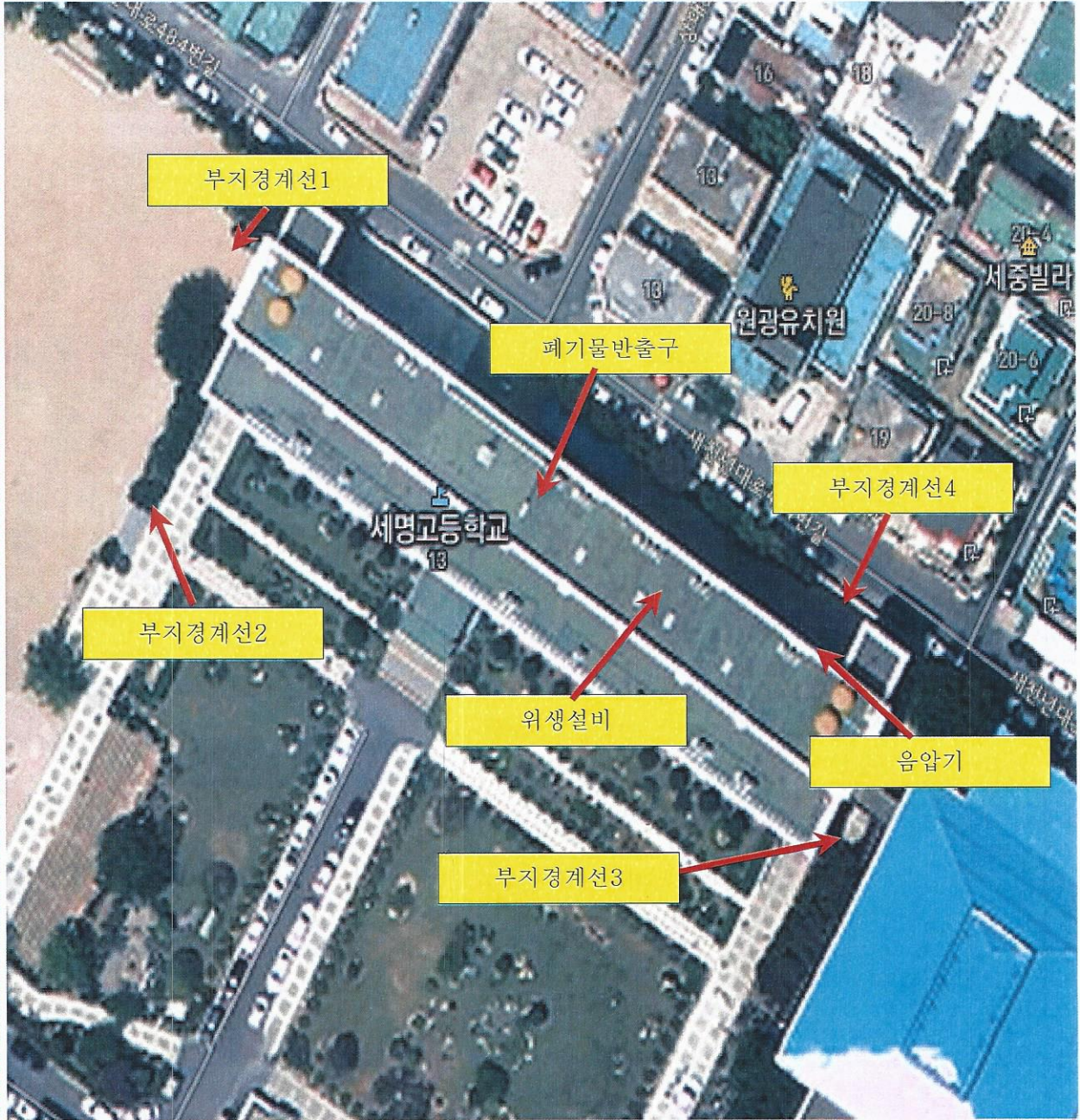


(주)신경북개발 귀중

측정 사진

		
측정번호 #1	측정번호 #2	측정번호 #3
측정지점 부지경계선1	측정지점 부지경계선2	측정지점 부지경계선3
		
측정번호 #4	측정번호 #5	측정번호 #6
측정지점 부지경계선4	측정지점 위생설비	측정지점 음압기
	- 이하여백 -	
측정번호 #7	측정번호	측정번호
측정지점 폐기물반출구	측정지점	측정지점
측정번호	측정번호	측정번호
측정지점	측정지점	측정지점

측정 지점위치(도식도)



석면비산 측정 결과표

1. 작업장 개요

측정 의뢰자 (석면해체· 제거업자)	현장명	세명고등학교텍스철거공사	석면해체· 제거작업 신고번호	포항-20163333
	현장 소재지	경상북도 포항시 남구 새천년대로474번길 13	업체명	(주)신경북개발
	전화번호	054-274-5980	대표자	박상수

2. 측정기간 : 2016년 11월 21일 (1일간)

3. 측정자(분석자 포함)

성 명	자격종목 및 등급	자격 등록번호	측정자 교육기관(수료번호)	비 고
박용진	산업위생관리기사	15203071258E	한국석면환경협회(제K.S16-201-0001호)	측정자
이기석	관련학과전공	-	전국석면환경연합회(BI-10351)	분석자

4. 측정결과

노출기준:0.01 f/cc

시료번호	측정 지점	측정 결과(f/cc)	검출석면
#1	폐기물반출구1	0.002	백석면
#2	폐기물반출구2	0.001	백석면
- 이하여백 -			

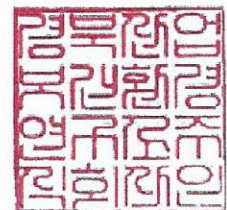
첨부-1. 측정 사진 1장

2. 측정 지점위치 1장

「석면안전관리법 시행규칙」 제 38조에 따라 석면 해체·제거작업장 비산농도를 측정하고 그 결과를 위와 같이 제출합니다.

2016년 11월 21일

측정기관 경북산업보건환경연구소(주) (직인)



(주)신경북개발 귀중

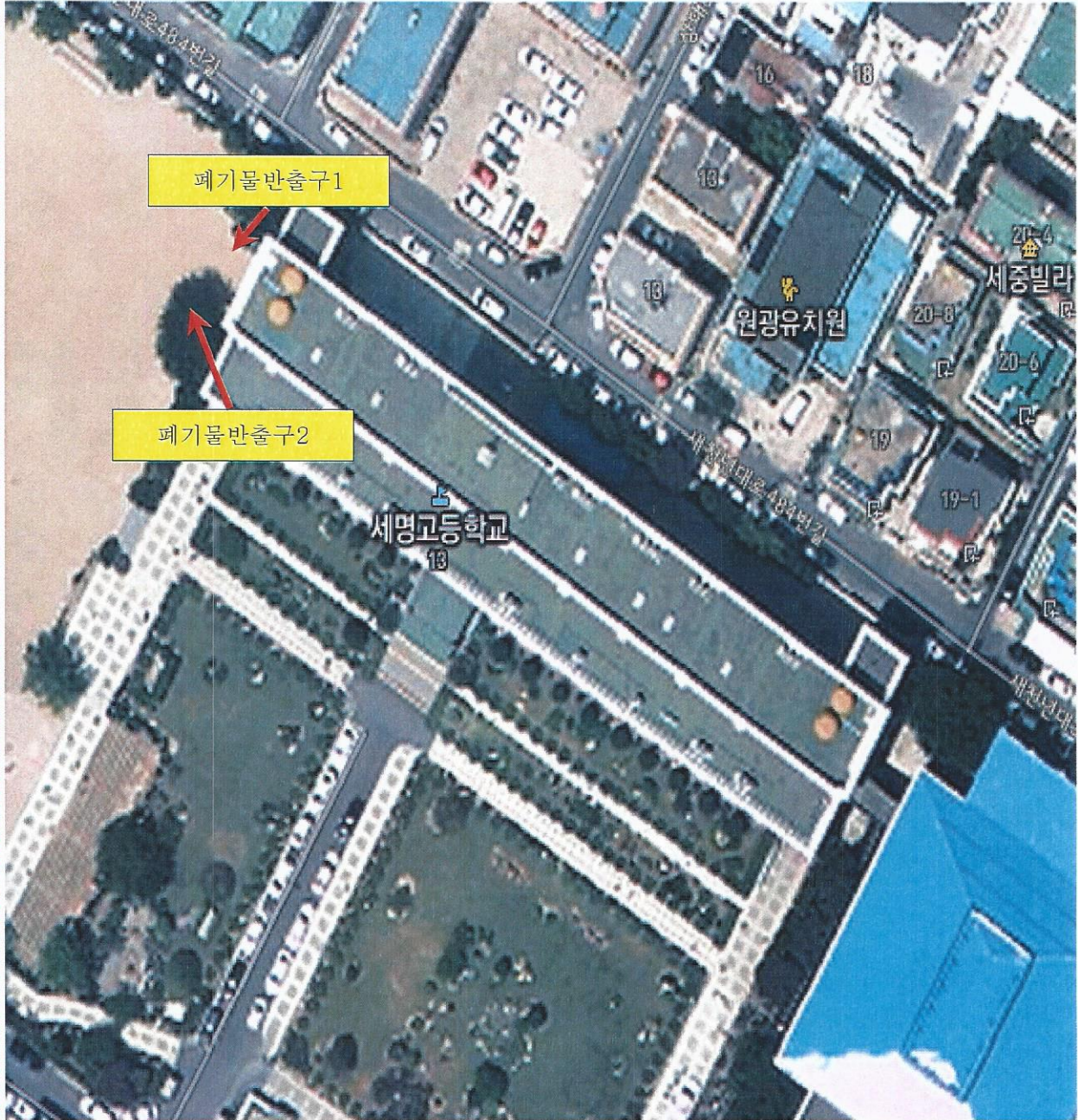
측정 사진



- 이하여백 -

측정번호	#1	측정번호	#2	측정번호	
측정지점	폐기물반출구1	측정지점	폐기물반출구2	측정지점	
측정번호		측정번호		측정번호	
측정지점		측정지점		측정지점	
측정번호	#7	측정번호		측정번호	
측정지점	폐기물반출구1	측정지점		측정지점	
측정번호		측정번호		측정번호	
측정지점		측정지점		측정지점	

측정 지점위치(도식도)



식면해체·제거 작업 신고 증명서

신고 번호: 20160333

현장명: 세명고등학교내식면제거공사
(공사명, 작업명)

신고 작업 소재지: 경상북도 포항시 남구 새전년
대로474번길 13 세명고등학교 전화 번호

작업기간: 2016/11/18~2016/11/30

식면해체·제거 업체명: (주)신김복개발

고용노동부 등록 번호: 3135

신고인

소재지: 경상북도 포항시 남구 새전년대로422번길 10 (대잠동)

대표자 성명: 박성수

전화 번호: 054 274 5980

『산업안전보건법 시행규칙』 제80조의7제3항에 따라 식면해체·제거작업 신고 (변경) 증명서를 내드립니다.

2016년 11월 8일

대구지방고용노동청포항지청

