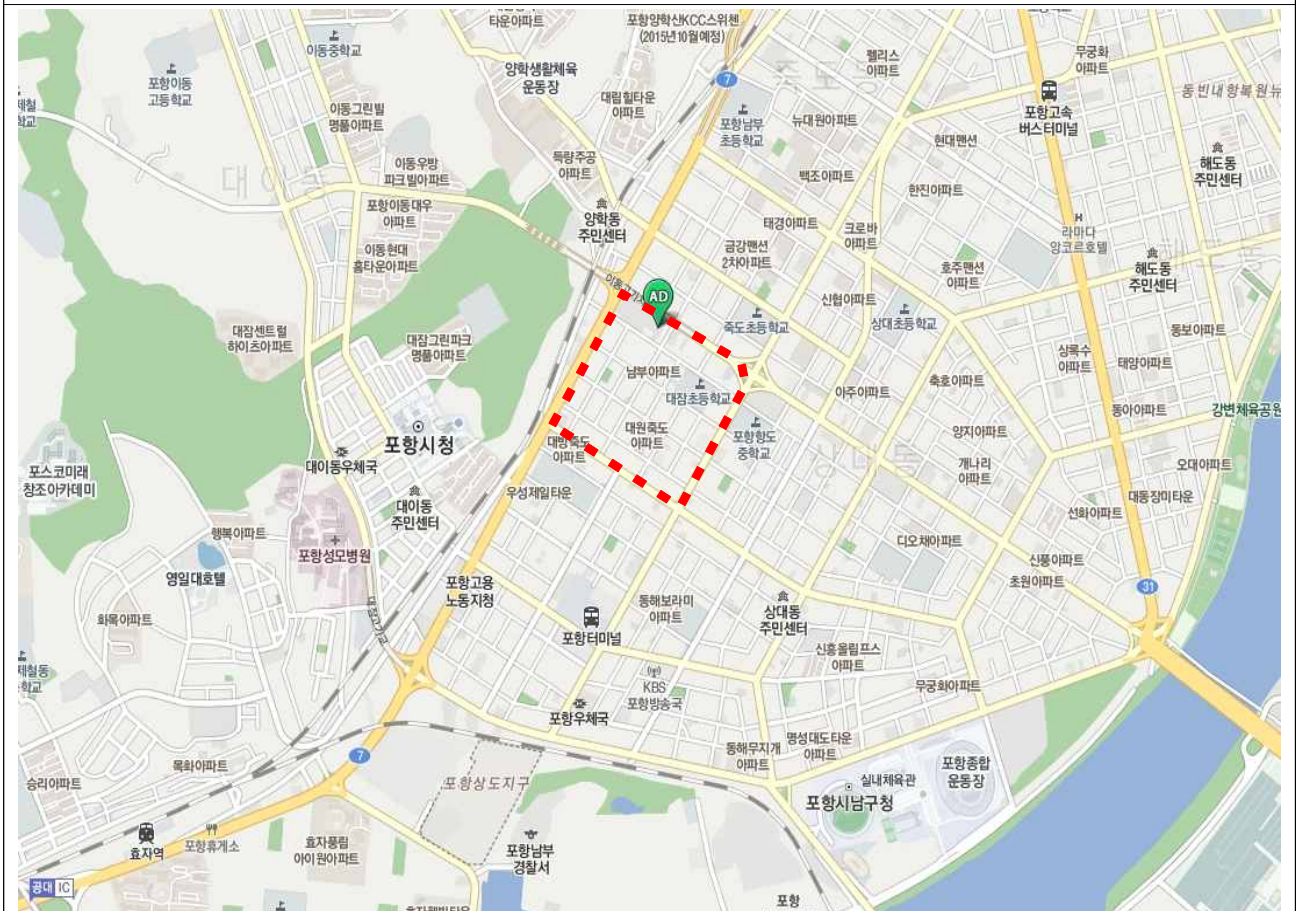


건설공사 관리카드

등록번호 : 2014 - 63			
① 관리부서	상수도과 (☎270-5374)	② 사업명	죽도동(YG10블럭)노후관 교체공사
③ 사업위치	포항시 죽도동 652-1번지 주변		
④ 사업개요	상수도 노후관 교체 L=3,206m		
⑤ 사업기간	2014.3.28~2014.7.25.	⑥ 시공회사 (감리회사)	동환건설(주)
감독공무원	직 : 시설8급 성명: 윤우성	준공검사공무원	직: 성명:
⑦ 공 정 율	전체 : 5%		

⑧ 총 사업비 : 413백만원 (도급 : 237, 관급 : 157, 폐기물 : 19)

⑨ 사업장 위치도

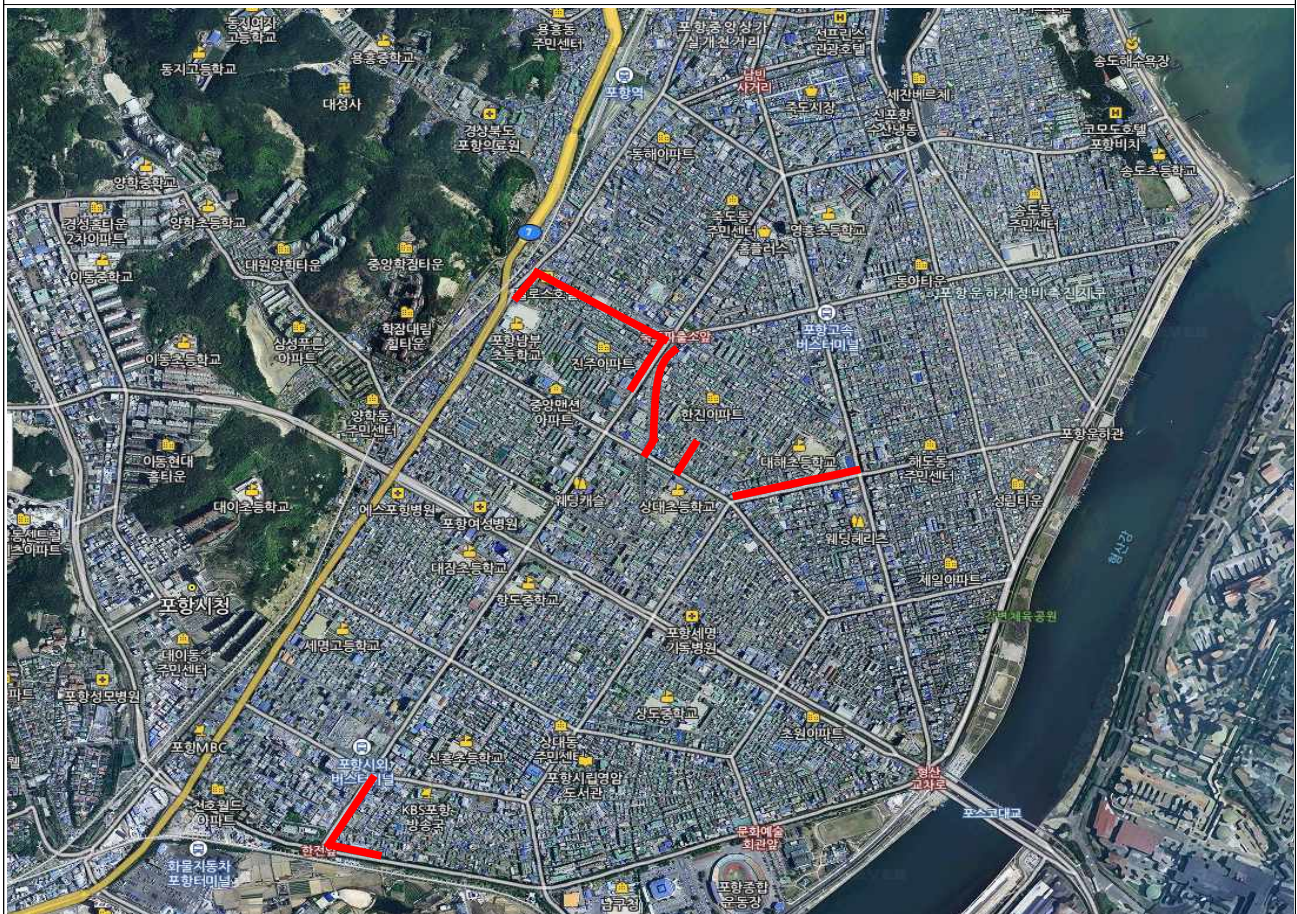


건설공사 관리카드

등록번호 : 2014 - 64			
① 관리부서	상수도과 (☎270-5374)	② 사업명	죽도동 홈플러스주변외 3개구간 노후관 교체공사
③ 사업위치	포항시 죽도동 일원(오거리 주변)		
④ 사업개요	상수도 노후관 교체 L=1,321m		
⑤ 사업기간	2013.11.12~2014.7.10	⑥ 시공회사 (감리회사)	(유)지건설
감독공무원	직 : 시설8급 성명: 윤우성	준공점사공무원	직: 성명:
⑦ 공 정 율	전체 : 10%		
⑧ 총 사업비 : 378백만원 (도급 : 174, 관급 : 170, 폐기물 : 34)			
⑨ 사업장 위치도			

건설공사 관리카드

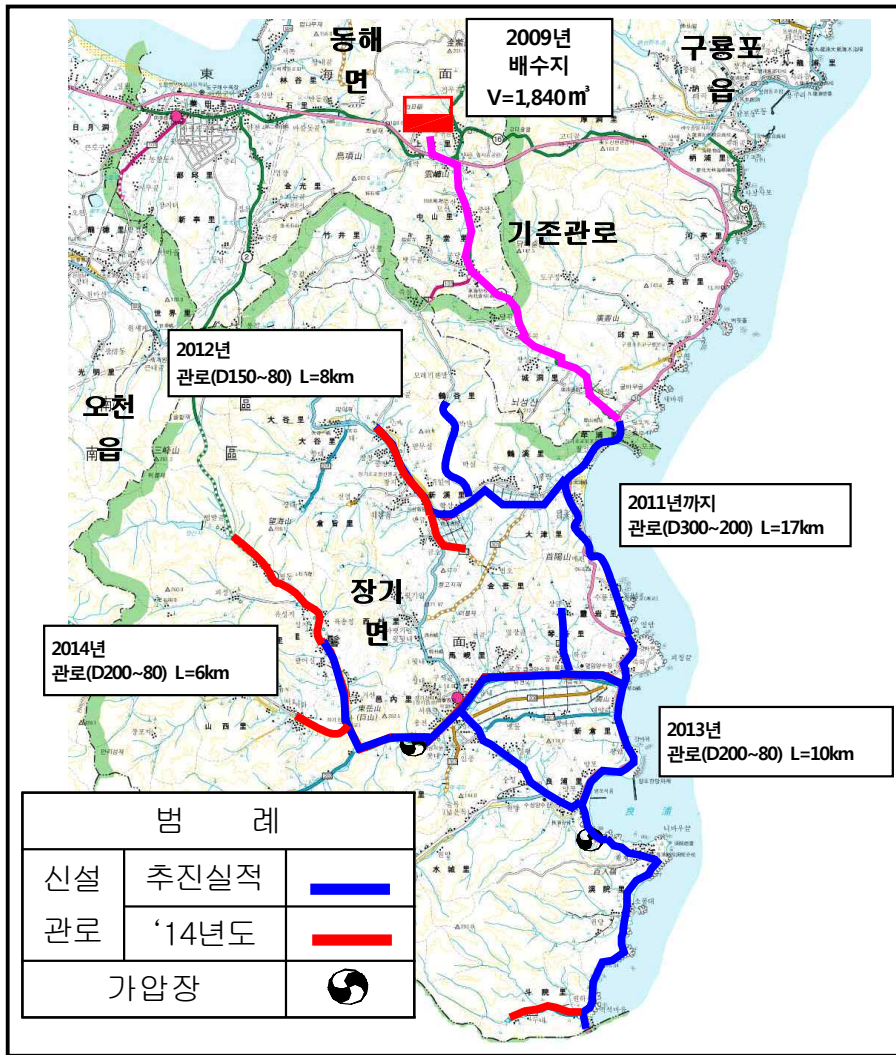
등록번호 : 2014 - 65			
① 관리부서	상수도과 (☎270-5374)	② 사업명	상도동 한전삼거리주변외 5개구간 노후관 교체공사
③ 사업위치	포항시 죽도동, 상도동 일원		
④ 사업개요	상수도 노후관 교체 L=2,556m		
⑤ 사업기간	2013.11.20~2014.7.19	⑥ 시공회사 (감리회사)	명성건설(주)
감독공무원	직 : 시설8급 성명: 김건우	준공점사공무원	직: 성명:
⑦ 공 정 율	전체 : 30%		
⑧ 총 사업비 : 439백만원 (도급 : 237, 관급 : 178, 폐기물 : 24)			
⑨ 사업장 위치도			



건설공사 관리카드

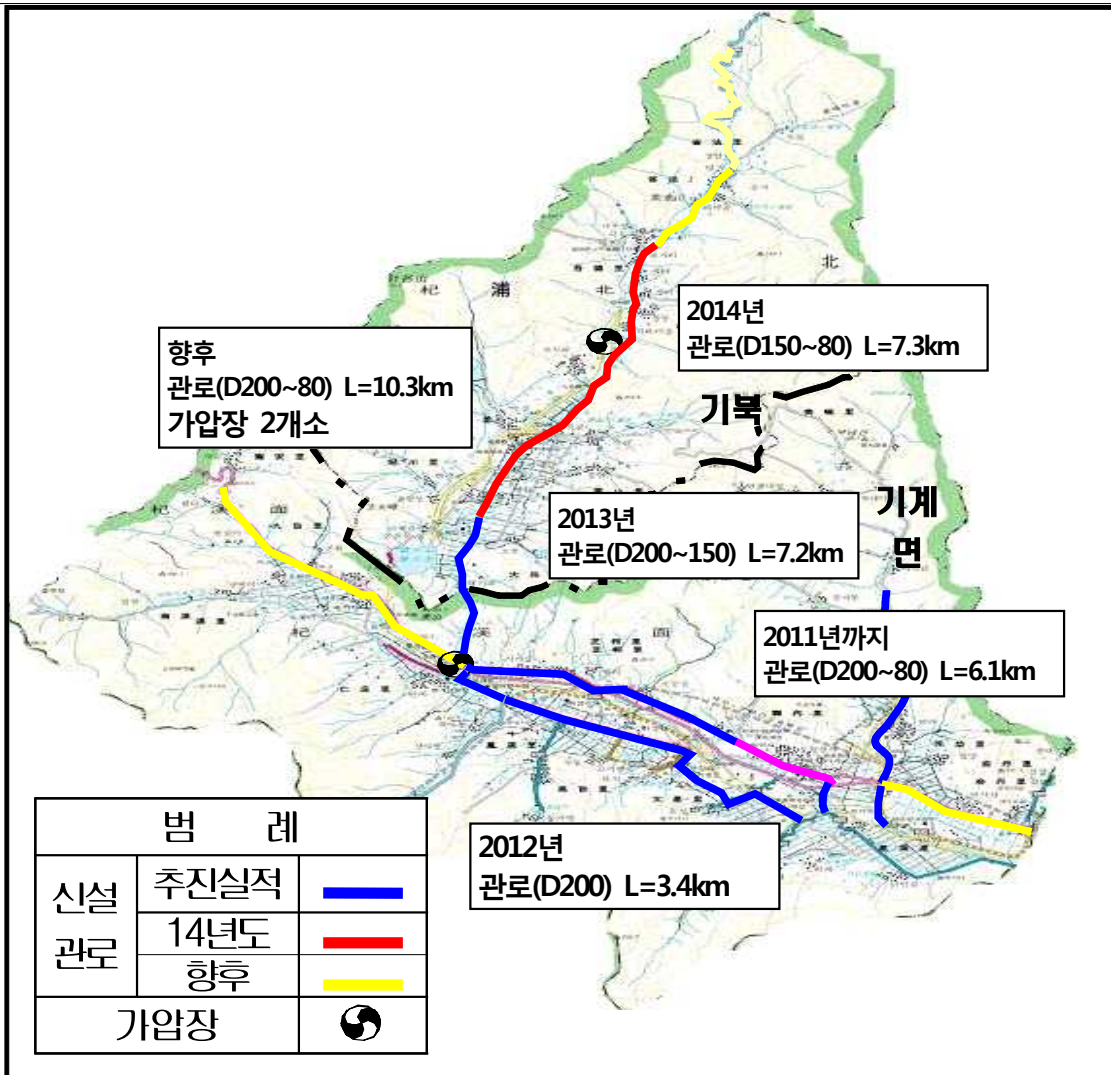
등록번호 : 2014 - 66			
① 관리부서	상수도과 (☎270-5355)	② 사업명	장기지역 지방상수도 설치공사
③ 사업위치	포항시 남구 동해면, 장기면 일원		
④ 사업개요	송배수관로 L=41km, 배수지 V=1,840m ³ , 가압장 2개소		
⑤ 사업기간	2009.06.26~2014.12.31	⑥ 시공회사 (감리회사)	동현종합건설(주)외 1
감독공무원	정:시설6급성명:성상수 부:시설8급성명:서동기	준공검사공무원	직: 성명:
⑦ 공 정 율	전체 : 83 %, 당해연도 : 6차('14년) 5%		
⑧ 총 사업비	: 9,872백만원 (도급 : 5,176, 관급 : 4,174, 폐기물 : 522)		

⑨ 사업장 위치도



건설공사 관리카드

등록번호 : 2014 - 67			
① 관리부서	상수도과 (☎270-5355)	② 사업명	기계기북지역 지방상수도 설치공사
③ 사업위치	포항시 북구 기계면, 기북면 일원		
④ 사업개요	배수관로 L=34.3km, 가압장 2개소		
⑤ 사업기간	2010.05.19~2015.05.02	⑥ 시공회사 (감리회사)	동양종합건설(주)
감독공무원	정:시설6급성명:성상수 부:시설8급성명:서동기	준공검사공무원	직: 성명:
⑦ 공 정 율	전체 : 32 %, 당해연도 : 4차('14년) 7%		
⑧ 총 사업비	: 6,484백만원 (도급 : 3,571, 관급 : 2,588, 폐기물 : 325)		
⑨ 사업장 위치도			



건설공사 관리카드

등록번호 : 2014 - 68			
① 관리부서	상수도과 (☎270-5355)	② 사업명	광명 일반산업단지 공업용수 건설공사
③ 사업위치	포항시 남구 오천읍 일원		
④ 사업개요	배수지(공1300m ³ , 생80m ³) 1식, 송수관로 L=8.1km		
⑤ 사업기간	2013.05.15~2015.05.20	⑥ 시공회사 (감리회사)	(주)한성 (도화, 세원)
감독공무원	정:시설6급성명:성상수 부:시설8급성명:서동기	준공검사공무원	직: 성명:
⑦ 공 정 율	전체 : 10 %, 당해연도 : 2차('14년) 7%		
⑧ 총 사업비	: 6,499백만원 (도급 : 3,496, 관급 : 2,898, 폐기물 : 105)		
⑨ 사업장 위치도			

