

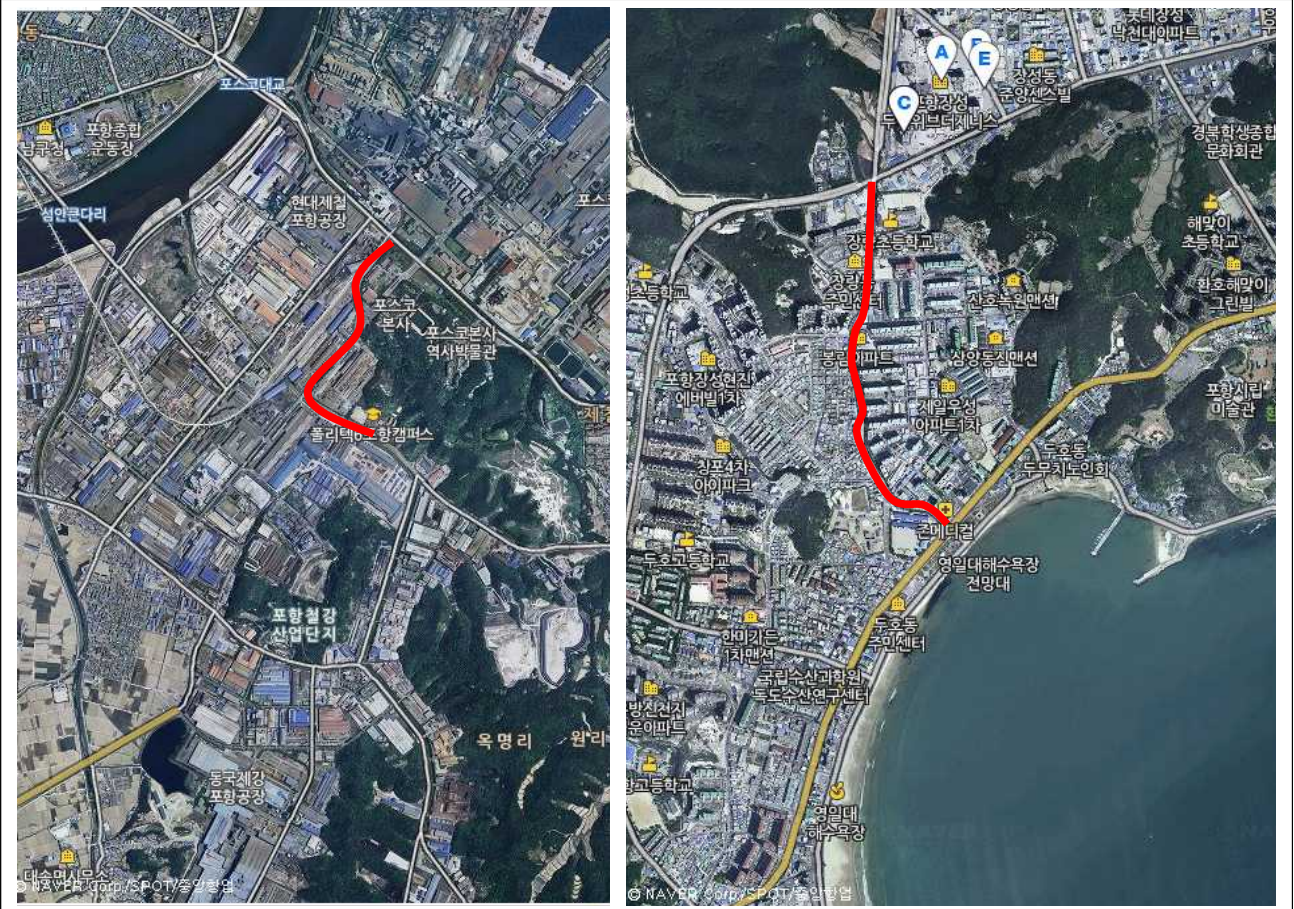
# 건설공사 관리카드

등록번호 : 2014 - 92			
① 관리부서	<b>교통행정과</b> (☎270-3665)	② 사업명	<b> 시내버스 유개승강장 (쉘터) 설치공사</b>
③ 사업위치	포항시 북구 송라면 중산2리 외 5개소 (총6개소)		
④ 사업개요	시내버스 유개승강장(쉘터) 6개소 (폭1.5m×길이4.0m×높이2.4m)		
⑤ 사업기간	2014.03.11 ~ 2014.04.11	⑥ 시공회사 (감리회사)	포항시 남구 대이로 63번길3-10 (주)신유진산업
감독공무원	직급 : 기계운영7급 성명 : 이 순 섭	준공검사 공무원	직급 : 공업 7급 성명 : 탁 현 수
⑦ 공 정 율	전체 : 100 %,                      당해연도 : 100 %		
⑧ 총 사업비 : 금57,839,320( 도급 : 금57,839,320원 )			
⑨ 시내버스 승강장 6개소 설치사업장 위치 (승강장명) 1. 북구 송라면 중산2리 287-1 (중산2리) 2. 북구 우현동 영신고등학교 (영신고등학교) 3. 남구 일월리 15-8 (공항주유소) 4. 남구 오천읍 문덕리 국민드림빌7차 (국민빌라) 5. 북구 흥해읍 곡강리 칠포해수욕장입수 (칠포해수욕장) 6. 북구 용흥동 죽림사 입구 (학도의용군기념관)			

# 건설공사 관리카드

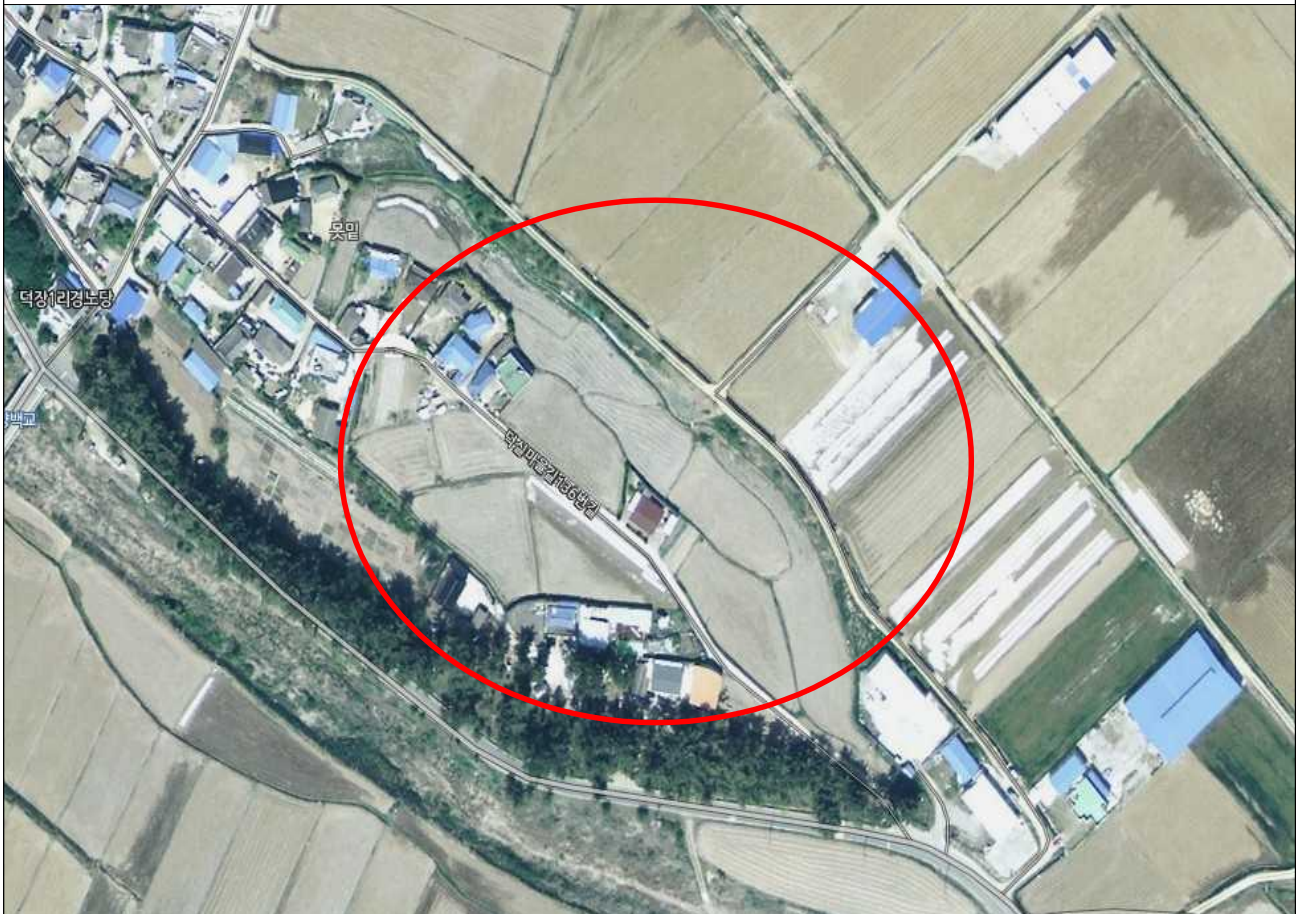
등록번호 : 2014 - 93			
① 관리부서	건설과 (☎270-3453)	② 사업명	시가지 자전거길 조성사업
③ 사업위치	포항시 남구 괴동동, 상도동, 북구 장성동 일원		
④ 사업개요	자전거도로 개설 L=3.9km B=1.5m		
⑤ 사업기간	2014. 04. 14. ~ 2014. 10. 10	⑥ 시공회사 (감리회사)	진명건설(주) 김용좌
감독공무원	직 : 시설7급 성명: 권용광	준공검사공무원	직: 성명:
⑦ 공 정 율	전체 : 1 %	당해연도 : 1 %	
⑧ 총 사업비 : 455,299천원 ( 도급 : 215,319 관급 : 192,430 폐기물 : 47,550)			

## ⑨ 사업장 위치도



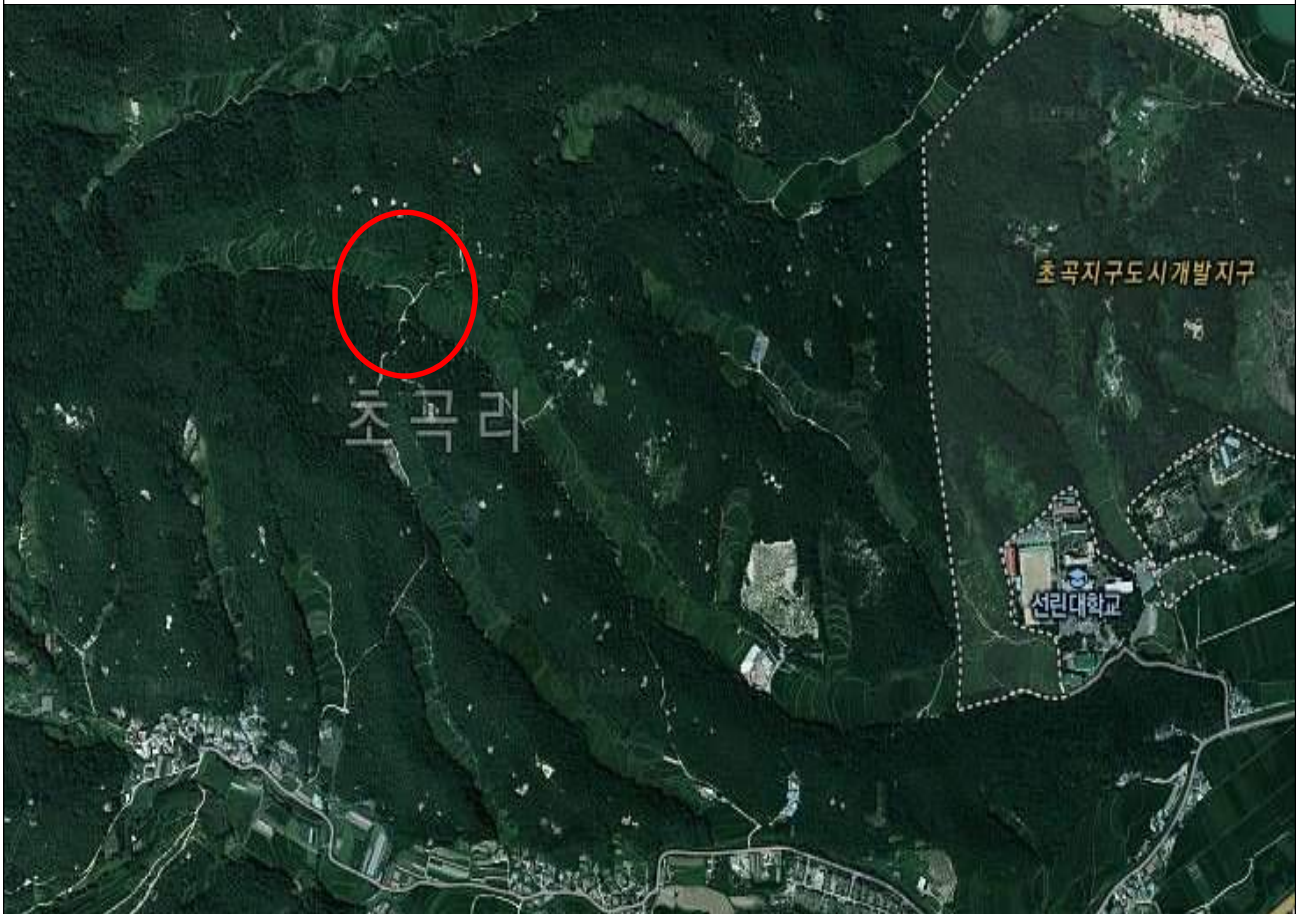
# 건설공사 관리카드

등록번호 : 2014 - 94			
① 관리부서	<b>북구 산업과</b> (☎240-7333)	② 사업명	<b>흥해 덕장1리 용배수로 설치공사</b>
③ 사업위치	포항시 북구 흥해읍 덕장1리 일원		
④ 사업개요	용배수로설치(0.6X0.6) L=350m		
⑤ 사업기간	2014. 2.10~3.20.	⑥ 시공회사 (감리회사)	대영건설(주)
감독공무원	직 : 지방시설서기 성명: 박성철	준공검사공무원	직 : 지방시설주사 성명: 신두수
⑦ 공 정 율	전체 : 100 %,		당해연도 : 100 %
⑧ 총 사업비 : 69.4백만원 ( 도급 : 50.7, 관급 : 18.7 )			
⑨ 사업장 위치도			



# 건설공사 관리카드

등록번호 : 2014 - 95			
① 관리부서	북구 산업과 (☎240-7333)	② 사업명	홍해 초곡리 암반관정 설치공사
③ 사업위치	포항시 북구 홍해읍 초곡리 산56번지		
④ 사업개요	시추조사 H=100.0m, 연암확공 H=93.0m		
⑤ 사업기간	2014. 2.27~5.27	⑥ 시공회사 (감리회사)	주)두경건설
감독공무원	직 : 지방시설서기 성명: 박성철	준공검사공무원	직 : 지방시설주사 성명: 신두수
⑦ 공 정 율	전체 : 40%, 당해연도 : 40%		
⑧ 총 사업비 : 52.7백만원 ( 도급 : 52.7 )			
⑨ 사업장 위치도			



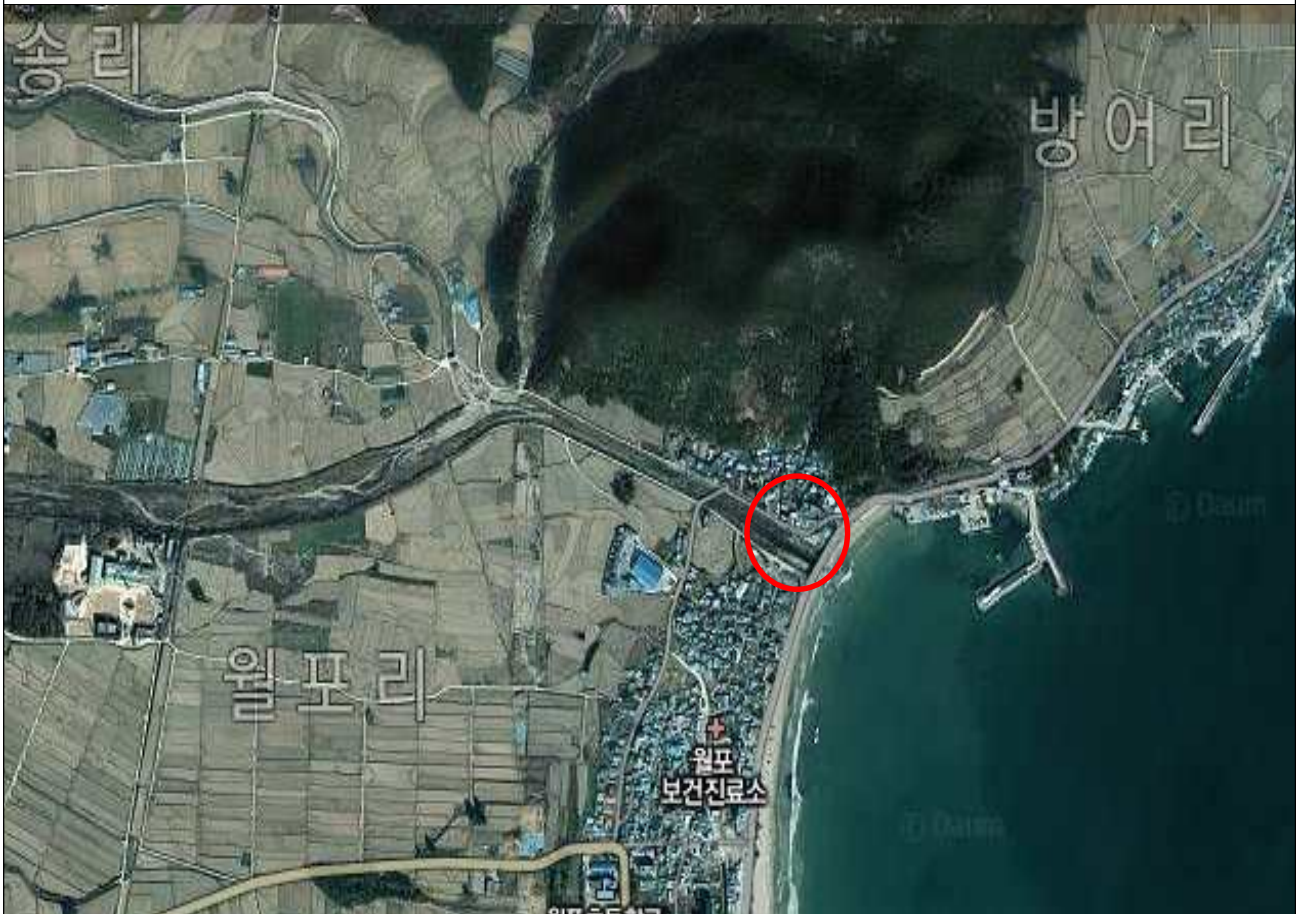
# 건설공사 관리카드

등록번호 : 2014 - 96			
① 관리부서	북구 산업과 (☎240-7333)	② 사업명	신광 호리 농로포장공사
③ 사업위치	포항시 북구 신광면 호리 일원		
④ 사업개요	콘크리트포장 L=242.0m, B=2.6~3.0m, U형개거(0.5*0.5) L=112.0m		
⑤ 사업기간	2014. 2.14 ~ 5.14	⑥ 시공회사 (감리회사)	신학건설(주)
감독공무원	직 : 지방시설서기 성명: 박성철	준공검사공무원	직 : 지방시설주사 성명: 신두수
⑦ 공 정 율	전체 : 30 %,                                  당해연도 : 30 %		
⑧ 총 사업비 : 46.5백만원 ( 도급 : 24.9, 관급 : 21.6 )			
⑨ 사업장 위치도			



# 건설공사 관리카드

등록번호 : 2014 - 97			
① 관리부서	북구 산업과 (☎240-7333)	② 사업명	청하 방어양수장 차수벽 설치공사
③ 사업위치	포항시 북구 청하면 월포리 일원		
④ 사업개요	sheet-pile(L=4.0m) 67본, 보 구조물 L=46.8m		
⑤ 사업기간	2014. 3.20~ 6.17	⑥ 시공회사 (감리회사)	(주)에이치케이건설
감독공무원	직 : 지방시설서기 성명: 박성철	준공검사공무원	직 : 지방시설주사 성명: 신두수
⑦ 공 정 율	전체 : 20%,		당해연도 : 20%
⑧ 총 사업비 : 71.7백만원 ( 도급 : 61, 관급 : 10.7 )			
⑨ 사업장 위치도			



# 건설공사 관리카드

등록번호 : 2014 - 98			
① 관리부서	북구 산업과 (☎240-7333)	② 사업명	청하 청계리 용배수로 설치공사
③ 사업위치	포항시 북구 청하면 청계리 일원		
④ 사업개요	개거(0.5×0.5) L=224.7m , 횡배수관(PE200mm) L=22.0m , 콘크리트포장 A=48.0m <sup>2</sup>		
⑤ 사업기간	2014. 2.17 ~ 3.26.	⑥ 시공회사 (감리회사)	에스엠건설(주)
감독공무원	직 : 지방시설서기 성명: 박성철	준공검사공무원	직 : 지방시설주사 성명: 신두수
⑦ 공 정 율	전체 : 100 % ,		당해연도 : 100 %
⑧ 총 사업비 : 43.8백만원 ( 도급 : 32.1, 관급 : 11.7 )			
⑨ 사업장 위치도			



# 건설공사 관리카드

등록번호 : 2014 - 99			
① 관리부서	<b>북구 산업과</b> (☎240-7333)	② 사업명	<b>송라 방석1리 농로 및 용배수로 설치공사</b>
③ 사업위치	포항시 북구 송라면 방석1리 일원		
④ 사업개요	용배수로(0.4X0.4)설치 L=273.5m, 용배수관(D300mm) 설치 L= 51m		
⑤ 사업기간	2014. 2.18 ~ 4.08.	⑥ 시공회사 (감리회사)	우림건설(주)
감독공무원	직 : 지방시설서기 성명: 박성철	준공검사공무원	직 : 지방시설주사 성명: 신두수
⑦ 공 정 율	전체 : 100%,		당해연도 : 100%
⑧ 총 사업비 : 52.7백만원 ( 도급 : 41, 관급 : 11.7 )			
⑨ 사업장 위치도			

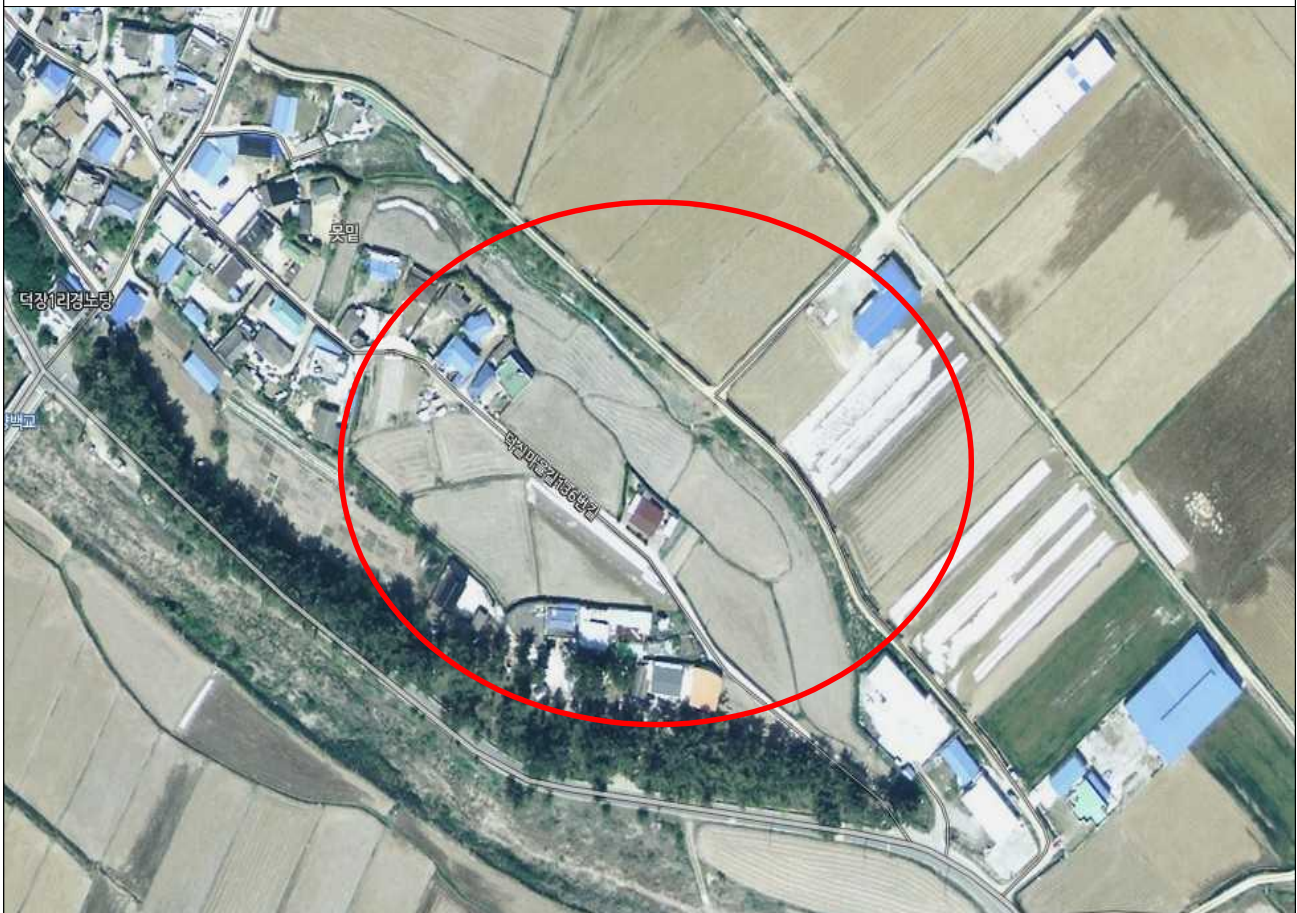




# 건설공사 관리카드

등록번호 : 2014 - 100			
① 관리부서	북구 산업과 (☎240-7333)	② 사업명	죽장 가사리 독골 보 설치공사
③ 사업위치	포항시 북구 죽장면 가사리 일원		
④ 사업개요	(1공구) 낙차보 H=1.5m L=12.0m , 용수로(0.4x0.4) L=18.4m , 계비온 옹벽 설치 H=1.0m L=9.0m (2공구) 낙차보 H=0.55m L=11.0m 설치 , 용수로(0.4x0.4) L=10.0m (3공구) 석축(찰쌓기) H=1.7m L=20.0m 콘크리트포장 T=20cm A=212 m <sup>2</sup>		
⑤ 사업기간	2014. 3.5 ~ 2014. 5.3	⑥ 시공회사 (감리회사)	우창토건(주)
감독공무원	직 : 지방시설서기 성명: 박성철	준공검사공무원	직 : 지방시설주사 성명: 신두수
⑦ 공 정 율	전체 : 90 % , 당해연도 : 90 %		
⑧ 총 사업비 : 32백만원 ( 도급 : 20.7, 관급 : 8.6, 폐기물 : 2.7)			

## ⑨ 사업장 위치도



# 건설공사 관리카드

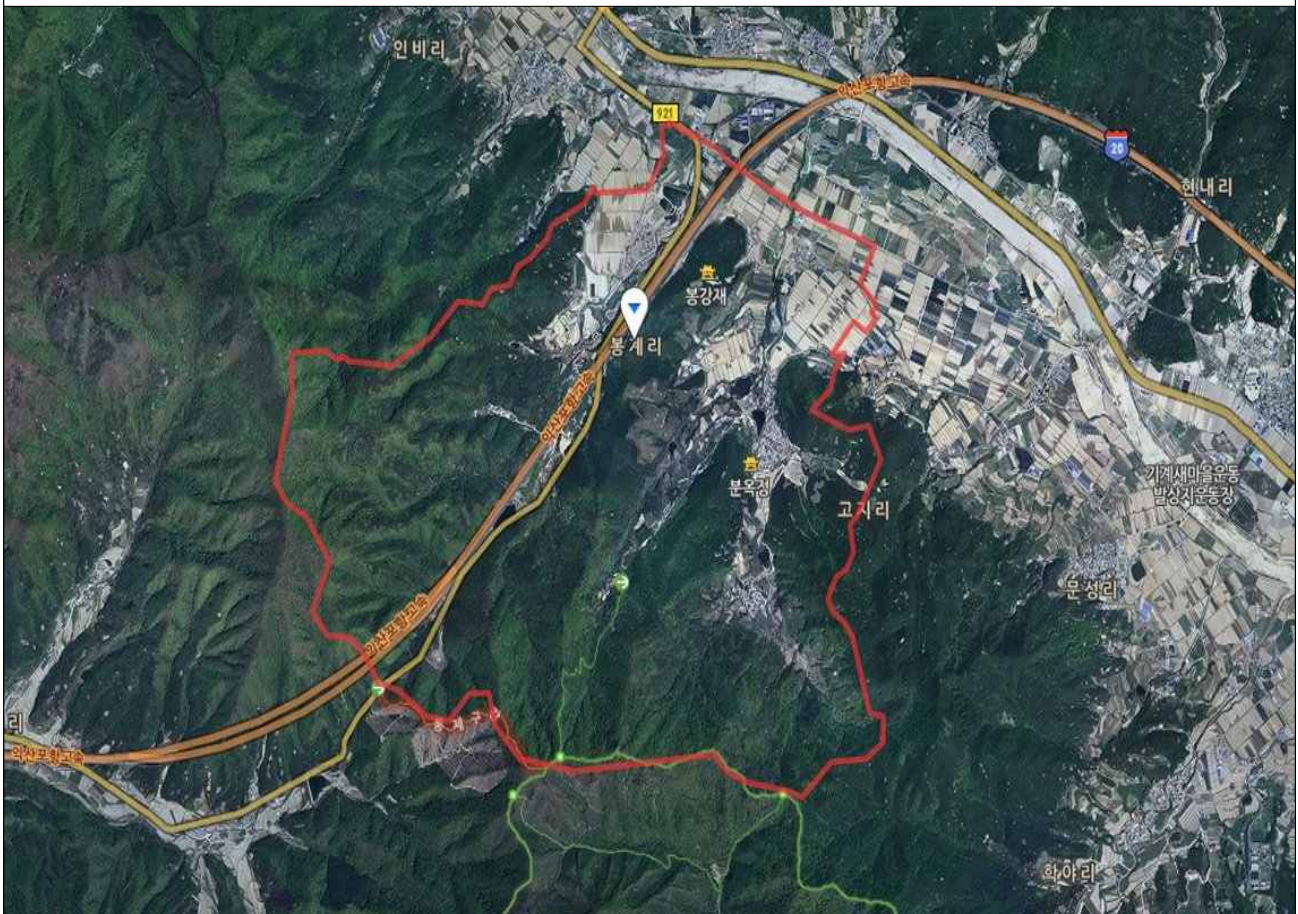
등록번호 : 2014 - 101			
① 관리부서	북구 산업과 (☎240-7333)	② 사업명	기북 오덕리 취입보 설치공사
③ 사업위치	포항시 북구 기북면 오덕리 일원		
④ 사업개요	취입보 설치-1개소, 용수로 설치(0.5x0.5)-L=94m, 콘크리트포장 (B=3.0m) : L=97m,A=300m <sup>2</sup>		
⑤ 사업기간	2014. 2.13 ~ 5.13	⑥ 시공회사 (감리회사)	에스엠건설(주)
감독공무원	직 : 지방시설서기 성명: 박성철	준공검사공무원	직 : 지방시설주사 성명: 신두수
⑦ 공 정 율	전체 : 90 %,		당해연도 : 90 %
⑧ 총 사업비 : 63,9백만원 ( 도급 : 37,9, 관급 : 24.3, 폐기물 : 1.7 )			
⑨ 사업장 위치도			



# 건설공사 관리카드

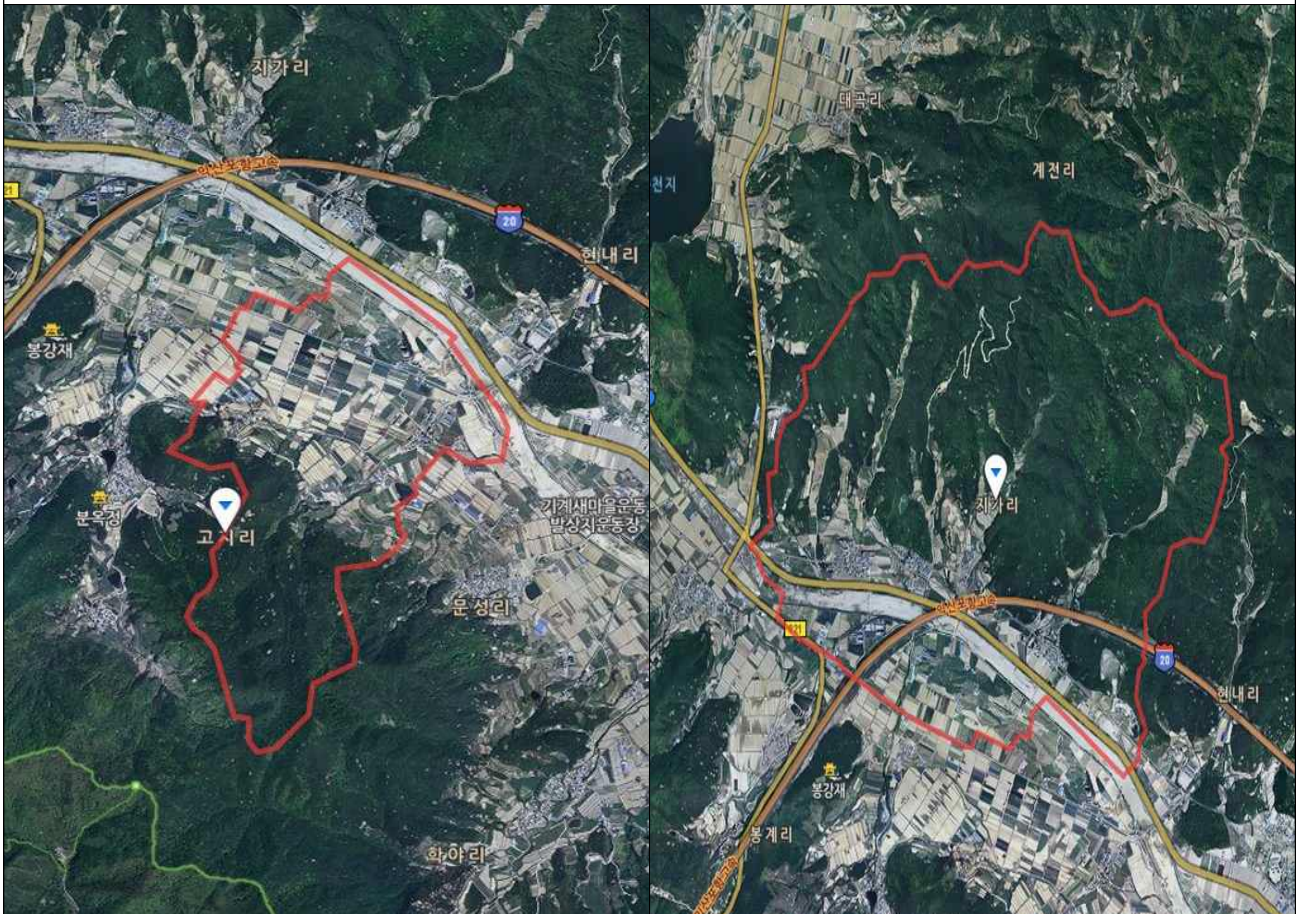
등록번호 : 2014 - 102			
① 관리부서	북구 산업과 (☎240-7333)	② 사업명	농촌생활환경정비사업 (봉계지구)
③ 사업위치	포항시 북구 기계면 봉계리 일원		
④ 사업개요	암거설치(5.0X2.6) L=15m, 암거설치(5.0X1.5) L=3.8m, 용수개거(600X600) L=208.5m, 용수개거(500X500) L=101.4m, 플룸관(800X800) L=96.0m		
⑤ 사업기간	2014. 3.24 ~ 7.21	⑥ 시공회사 (감리회사)	삼진건설(주)
감독공무원	직 : 지방시설서기 성명: 박성철	준공검사공무원	직 : 지방시설주사 성명: 신두수
⑦ 공 정 율	전체 : 40%,		당해연도 : 40%
⑧ 총 사업비 : 238백만원 ( 도급 : 170.4, 관급 : 67.6 )			

## ⑨ 사업장 위치도



# 건설공사 관리카드

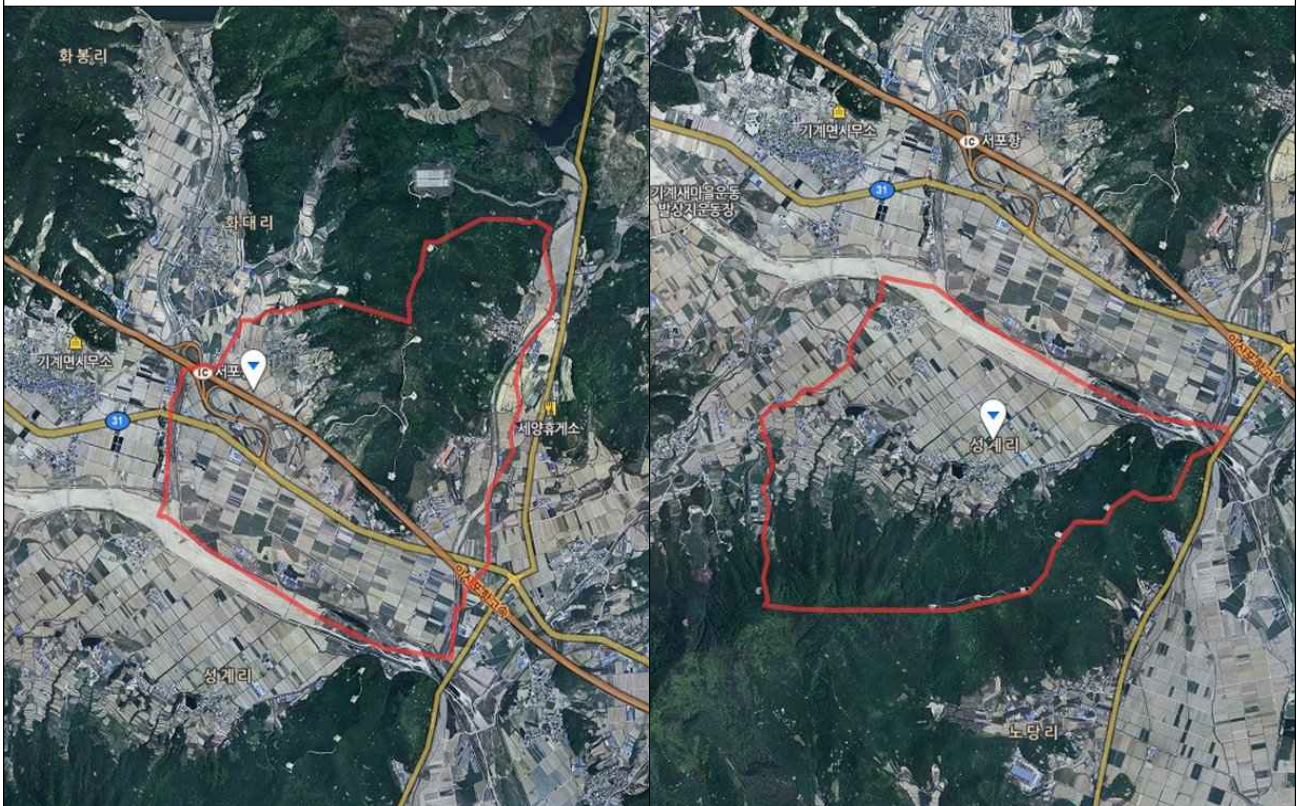
등록번호 : 2014 - 103			
① 관리부서	북구 산업과 (☎240-7333)	② 사업명	농촌생활환경정비사업 (고지, 지가지구)
③ 사업위치	포항시 북구 기계면 고지, 지가리 일원		
④ 사업개요	콘크리트포장(T=20.0cm) A=9,389㎡		
⑤ 사업기간	2014. 3.18 ~ 6.15	⑥ 시공회사 (감리회사)	세운종합건설(주)
감독공무원	직 : 지방시설서기 성명: 박성철	준공검사공무원	직 : 지방시설주사 성명: 신두수
⑦ 공 정 율	전체 : 40%,		당해연도 : 40%
⑧ 총 사업비 : 300.2백만원 ( 도급 : 117.2, 관급 : 178.8, 폐기물 : 4.2 )			
⑨ 사업장 위치도			



# 건설공사 관리카드

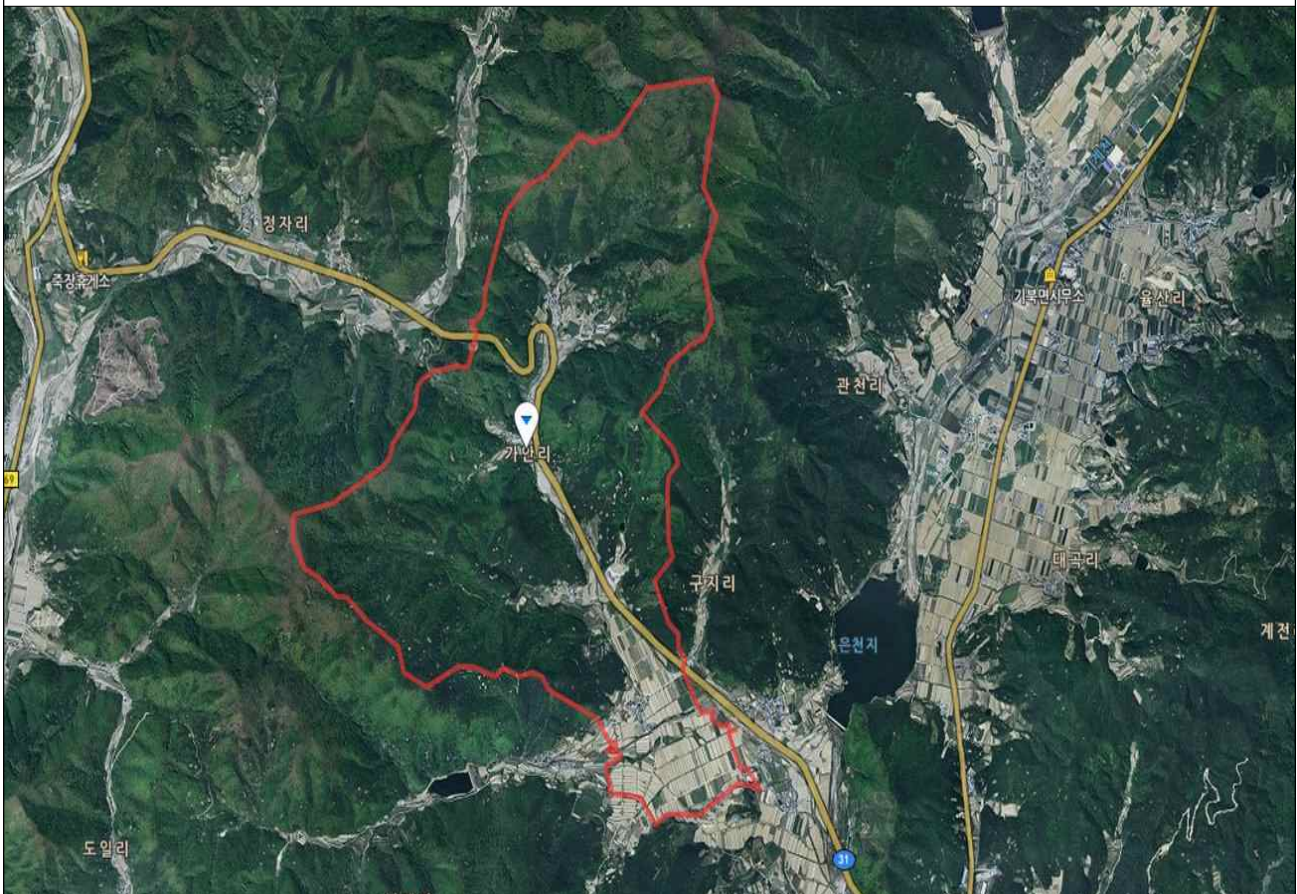
등록번호 : 2014 - 104			
① 관리부서	<b>북구 산업과</b> (☎240-7333)	② 사업명	<b>농촌생활환경정비사업</b> (내단, 성계지구)
③ 사업위치	포항시 북구 기계면 내단, 성계리 일원		
④ 사업개요	제1공구 :U형개거 설치(0.5x0.6)-L=267m 제2공구 :휴관부설(Φ800m/m)-L=12.5m 제3공구 :U형개거 설치(0.6x0.7)-L=73m 제4공구 :U형개거 설치(0.3x0.4,T-A)-L=82m, 벤치플롭관 설치(1.0x1.0x2.0)-25본 대형식생축조블럭설치(1000x750x500)-L=108m, 콘크리트포장(B=3.0m)-L=181m 제5공구 :콘크리트포장(B=3.0m)-L=80m,A=249㎡ 제6공구 :대형식생축조블럭 설치(1000x750x500)-L=45.5m,A=103㎡ 제7공구 :휴관부설(Φ450m/m)-L=7.5m콘크리트포장(B=3.0m)-L=83.2m,A=361㎡		
⑤ 사업기간	2014. 3.19~ 7.16	⑥ 시공회사 (감리회사)	영동종합이엔씨(주)
감독공무원	직 : 지방시설서기 성명: 박성철	준공검사공무원	직 : 지방시설주사 성명: 신두수
⑦ 공 정 율	전체 : 30%,		당해연도 : 30%
⑧ 총 사업비 : 206.2백만원 ( 도급 : 119.1, 관급 : 87.1 )			

### ⑨ 사업장 위치도



# 건설공사 관리카드

등록번호 : 2014 - 105			
① 관리부서	<b>북구 산업과</b> (☎240-7333)	② 사업명	<b>농촌생활환경정비사업</b> (가안지구)
③ 사업위치	포항시 북구 기계면 가안리 일원		
④ 사업개요	1공구 : 반중력식옹벽(H=2.5m) L=17.0m, 아스콘덧씌우기 A=2,622㎡, 콘크리트포장복구 A=43.0㎡ 2공구 : 반중력식옹벽(H=1.0~2.0m)L=137.0m, 배수로(0.3×0.5) L=22.0m, 배수관(D300) L=18.0m 콘크리트포장(B=3.0m)L=197.4m, A=595.0㎡ 3공구 : 배수로(0.3×0.3) L=52.0m, 배수관(D300) L=12.0m, 배수관(D400) L=11.0m 콘크리트포장복구 A=32.0㎡ 4공구 : 콘크리트포장(B=2.5~2.0m), L=345.7m, A=823.0㎡		
⑤ 사업기간	2014. 3.21 ~ 6.18	⑥ 시공회사 (감리회사)	경원건설(주)
감독공무원	직 : 지방시설서기 성명: 박성철	준공검사공무원	직 : 지방시설주사 성명: 신두수
⑦ 공 정 율	전체 : 50%,	당해연도 : 50%	
⑧ 총 사업비 : 71.7백만원 ( 도급 : 68.4, 관급 : 3.3 )			
⑨ 사업장 위치도			



# 건설공사 관리카드

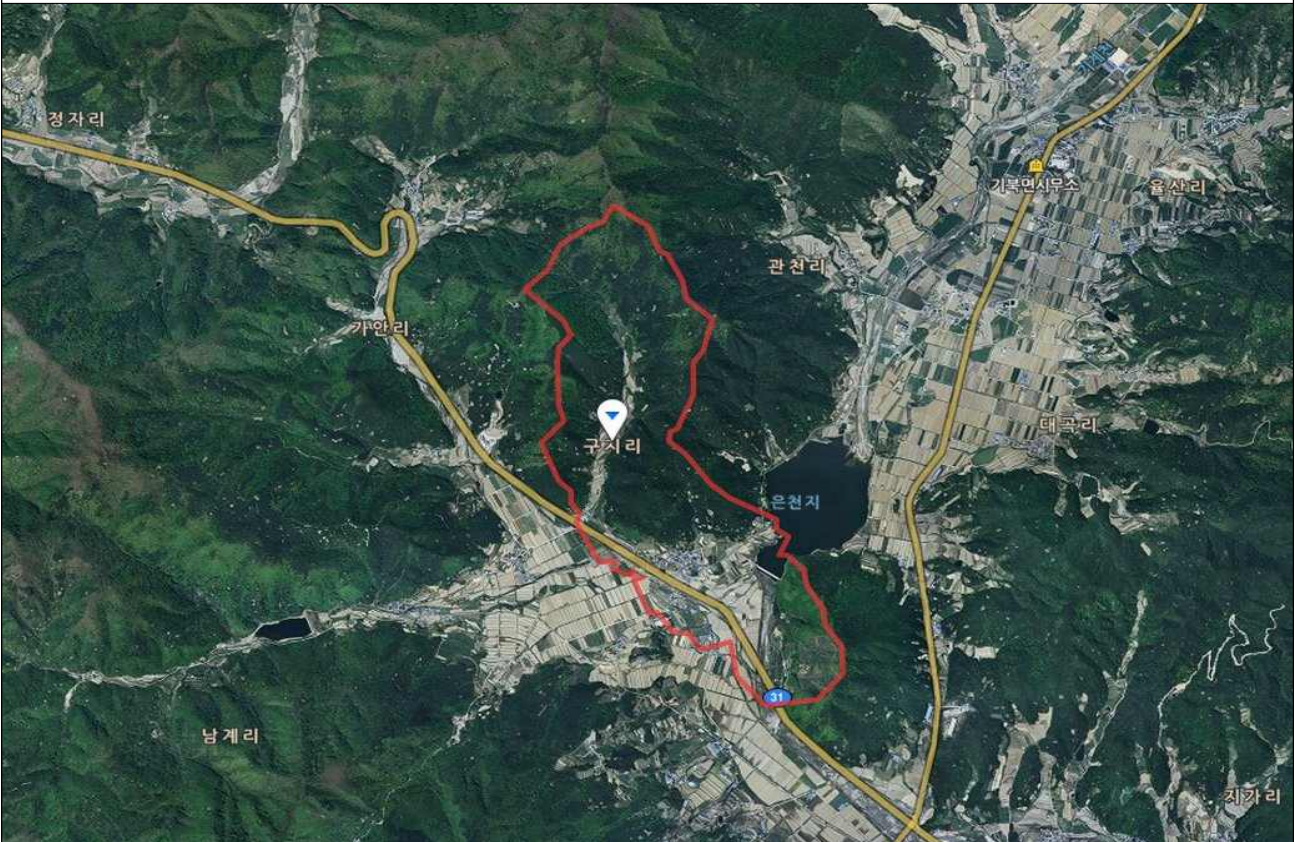
등록번호 : 2014 - 106			
① 관리부서	북구 산업과 (☎240-7333)	② 사업명	농촌생활환경정비사업 (인비지구)
③ 사업위치	포항시 북구 기계면 인비리 일원		
④ 사업개요	1공구 : 콘크리트 포장 A=250.0m <sup>2</sup> 2공구 : 콘크리트 포장 A=18.0m <sup>2</sup> 3공구 : 콘크리트 포장 A=2169.1m <sup>2</sup> ; BOX(1.0x1.0) L=3.0m, BOX(2.0x1.0) L=4.0m 4공구 : 콘크리트 포장 A=495.2m <sup>2</sup> 5공구 : 콘크리트 포장 A=583.9m <sup>2</sup> 6공구 : 콘크리트 포장 A=1591.6m <sup>2</sup> 7공구 : 콘크리트 포장 A=861.5m <sup>2</sup>		
⑤ 사업기간	2014. 3.21 ~ 6.18	⑥ 시공회사 (감리회사)	우림건설(주)
감독공무원	직 : 지방시설서기 성명: 박성철	준공검사공무원	직 : 지방시설주사 성명: 신두수
⑦ 공 정 율	전체 : 40%,	당해연도 : 40%	
⑧ 총 사업비 : 204.9백만원 ( 도급 : 84.7, 관급 : 120.2 )			
⑨ 사업장 위치도			

# 건설공사 관리카드

등록번호 : 2014 - 107

① 관리부서	북구 산업과 (☎240-7333)	② 사업명	농촌생활환경정비사업 (구지지구)
③ 사업위치	포항시 북구 기계면 구지리 일원		
④ 사업개요	1공구 : U형개거(0.5*0.5) L=30.0m, 소형BOX(0.5*0.5) L=20.0m, 콘크리트포장 A=30.0㎡ 2공구 : U형개거(0.8*0.8) L=2.5m, U형개거(0.6*0.6) L=45.0m, 소형BOX(0.6*0.6) L=10.0m 3공구 : PC BOX(1.5*1.0) L=77.0m, 콘크리트포장 A=277.0㎡ 4공구 : 형BOX(1.0*1.0) L=10.0m, 플립관(1000C) L=30.0m		
⑤ 사업기간	2014. 3.21 ~ 6.18	⑥ 시공회사 (감리회사)	(주)석원
감독공무원	직 : 지방시설서기 성명: 박성철	준공검사공무원	직 : 지방시설주사 성명: 신두수
⑦ 공 정 율	전체 : 40%, 당해연도 : 40%		
⑧ 총 사업비	: 121.6백만원 ( 도급 : 63.8, 관급 : 54.5, 폐기물 : 3.3 )		

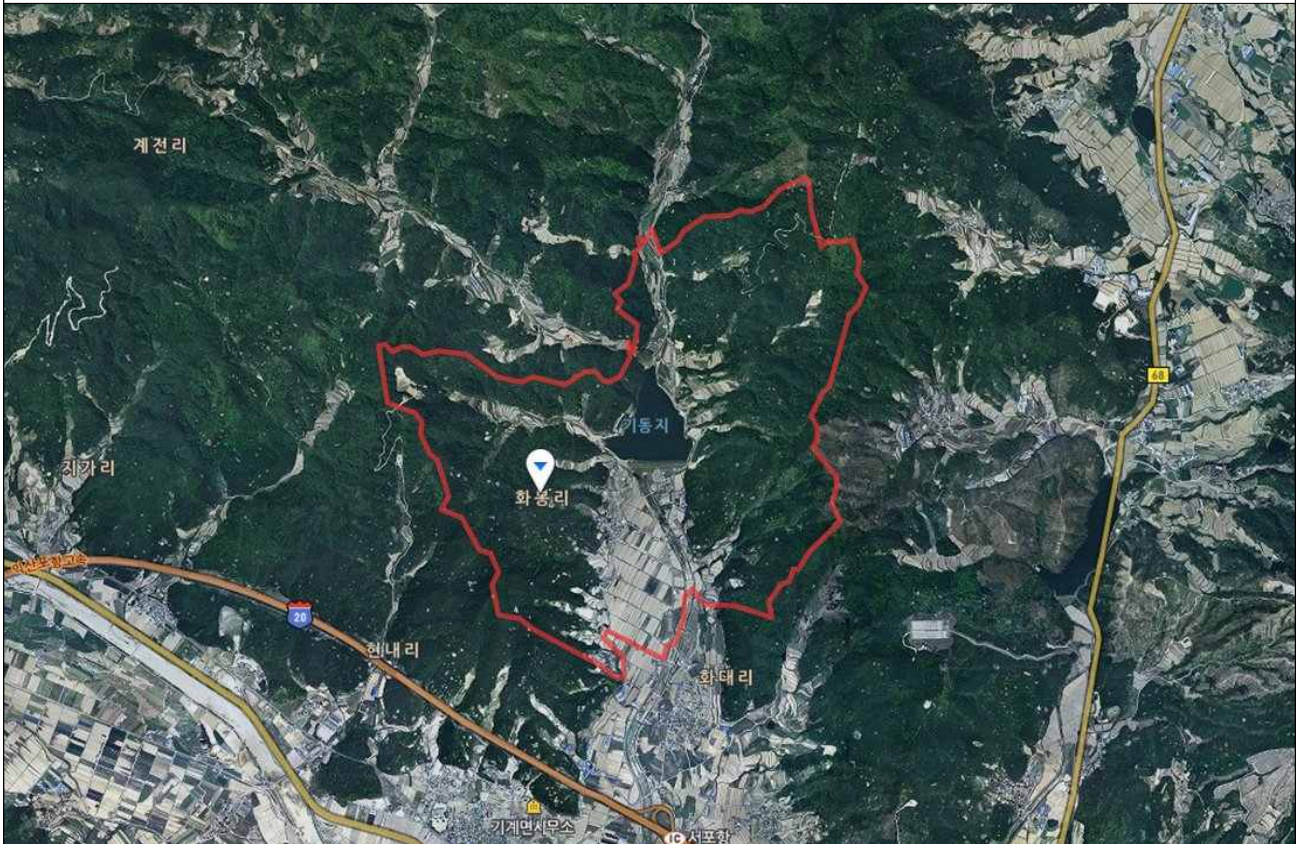
⑨ 사업장 위치도





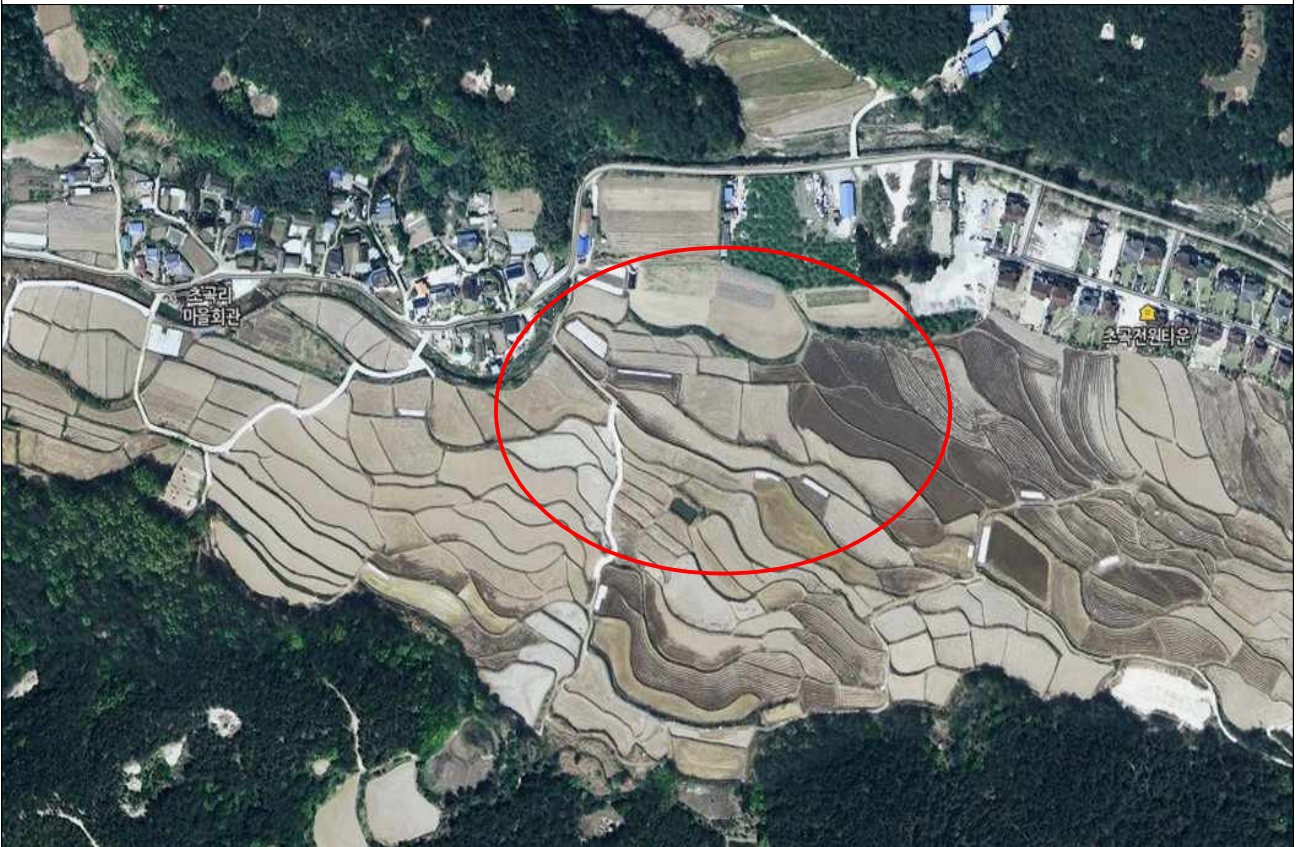
# 건설공사 관리카드

등록번호 : 2014 - 108			
① 관리부서	북구 산업과 (☎240-7333)	② 사업명	농촌생활환경정비사업 (화봉지구)
③ 사업위치	포항시 북구 기계면 화봉리 일원		
④ 사업개요	1공구 : 철근콘크리트수로관 (0.6*0.6) L=56.0m , 2공구 : 용배수로 (1.1*1.0) L=60.0m 2공구 : 용배수로 (1.1*1.0) L=60.0m 3공구 : 횡배수관 (Φ400) L=3.0m , 4공구 : 횡배수관 (Φ500) L=38.0m 4공구 : 횡배수관 (Φ500) L=38.0m 5공구 : 철근콘크리트수로관 (500*500) L=55.0m 6공구 : 세월교(14.5*2.5*1.0) , 口형측구(400*300) L=11.0m		
⑤ 사업기간	2014. 3.21 ~ 6.18	⑥ 시공회사 (감리회사)	(주)석원
감독공무원	직 : 지방시설서기 성명: 박성철	준공검사공무원	직 : 지방시설주사 성명: 신두수
⑦ 공 정 율	전체 : 60%, 당해연도 : 60%		
⑧ 총 사업비 : 94.6백만원 ( 도급 : 51.9, 관급 : 42.7 )			
⑨ 사업장 위치도			



# 건설공사 관리카드

등록번호 : 2014 - 109			
① 관리부서	북구 산업과 (☎240-7333)	② 사업명	홍해 초곡리 용배수로 설치공사
③ 사업위치	포항시 북구 홍해읍 초곡리 일원		
④ 사업개요	용배수로(0.6x0.6)설치 L=300.0m , 용배수로(0.3x0.3)설치 L=63.7m, 콘크리트포장(T=20.0cm) B=2.5m , A=163.8m <sup>2</sup>		
⑤ 사업기간	2014. 2.10 ~ 4.10	⑥ 시공회사 (감리회사)	벽주건설(주)
감독공무원	직 : 지방시설서기 성명: 박성철	준공검사공무원	직 : 지방시설주사 성명: 신두수
⑦ 공 정 율	전체 : 100%,		당해연도 : 100%
⑧ 총 사업비 : 76.9백만원 ( 도급 : 55, 관급 : 21.9 )			
⑨ 사업장 위치도			



# 건설공사 관리카드

등록번호 : 2014 - 110			
① 관리부서	북구 산업과 (☎240-7333)	② 사업명	흥해 성곡3리 용배수로 설치공사
③ 사업위치	포항시 북구 흥해읍 성곡리 일원		
④ 사업개요	용배수로설치 (1.0*1.0) L=220.0m		
⑤ 사업기간	2014. 2.10 ~ 5.10	⑥ 시공회사 (감리회사)	경해산업(주)
감독공무원	직 : 지방시설서기 성명: 박성철	준공검사공무원	직 : 지방시설주사 성명: 신두수
⑦ 공 정 율	전체 : 80%,		당해연도 : 80%
⑧ 총 사업비 : 77.4백만원 ( 도급 : 56.6, 관급 : 20.8 )			
⑨ 사업장 위치도			



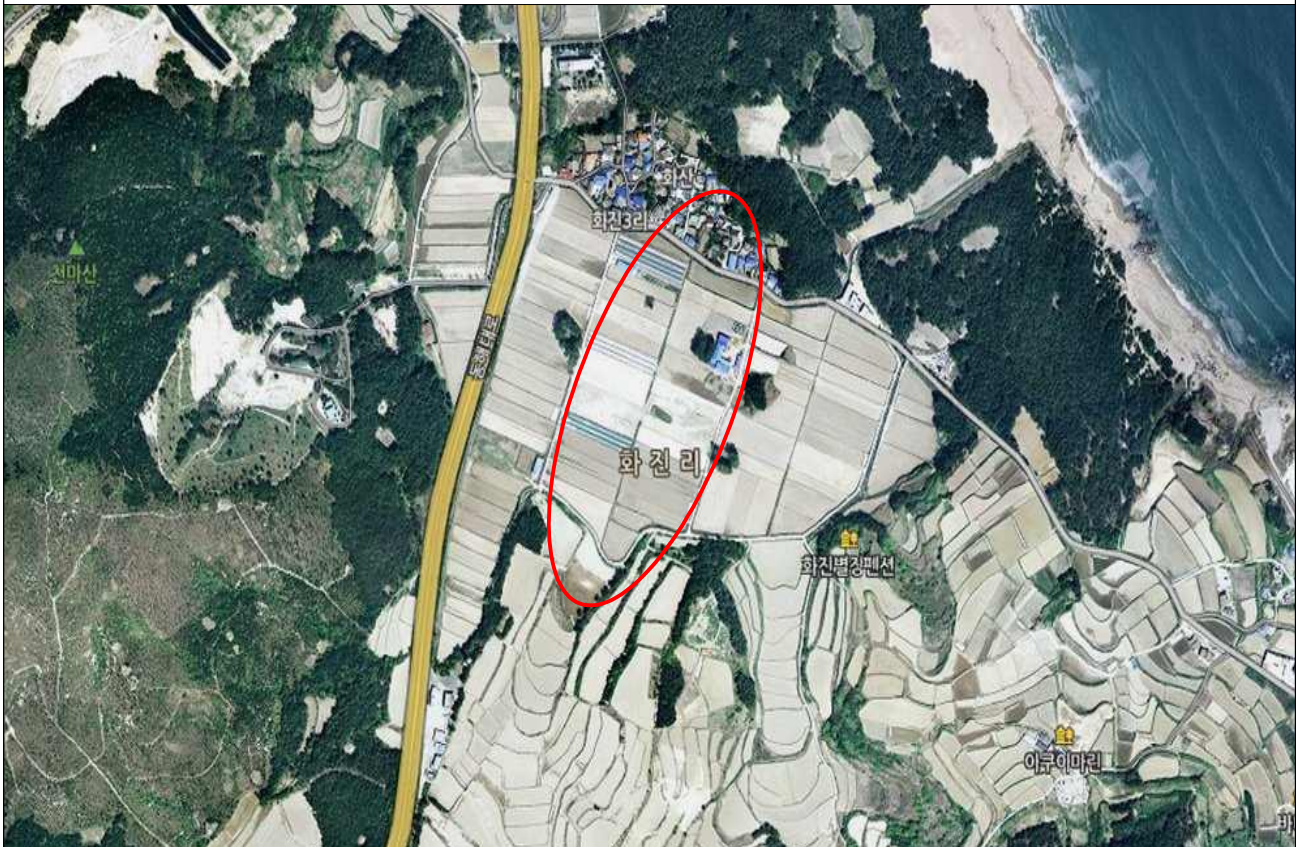
# 건설공사 관리카드

등록번호 : 2014 - 111			
① 관리부서	<b>북구 산업과</b> (☎240-7333)	② 사업명	<b>청하 소동리 용배수로 설치공사</b>
③ 사업위치	포항시 북구 청하면 소동리 일원		
④ 사업개요	개거(0.5×0.5) : L=224.8m , 횡배수관(PE200mm) : L=13.0m , 콘크리트포장 : A=67.0m <sup>2</sup>		
⑤ 사업기간	2014. 2.20 ~ 5.20	⑥ 시공회사 (감리회사)	진덕건설(주)
감독공무원	직 : 지방시설서기 성명: 박성철	준공검사공무원	직 : 지방시설주사 성명: 신두수
⑦ 공 정 율	전체 : 80%,	당해연도 : 80%	
⑧ 총 사업비 : 45.1백만원 ( 도급 : 33.2, 관급 : 11.9 )			
⑨ 사업장 위치도			



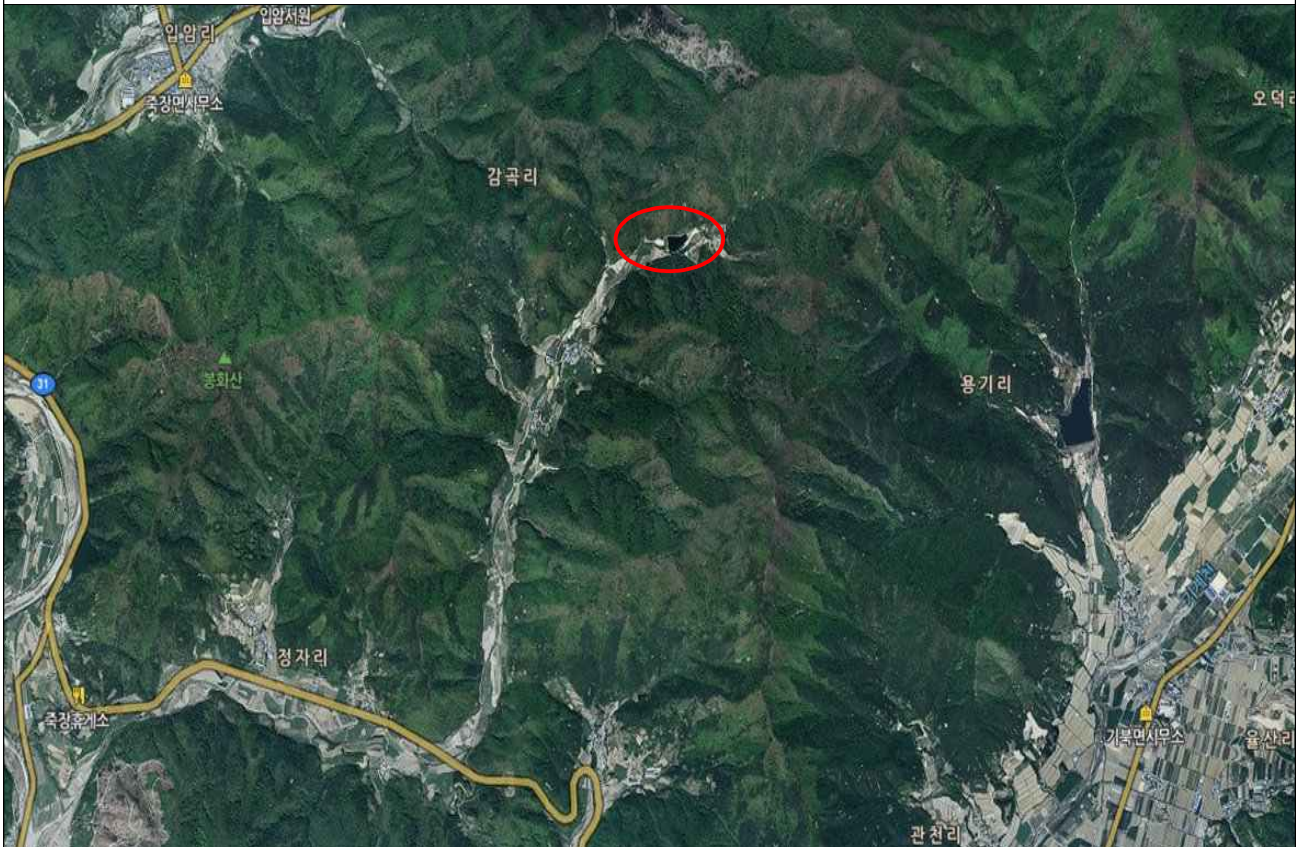
# 건설공사 관리카드

등록번호 : 2014 - 112			
① 관리부서	북구 산업과 (☎240-7333)	② 사업명	송라 화진3리 용배수로 설치공사
③ 사업위치	포항시 북구 송라면 화진리 일원		
④ 사업개요	개거(0.5×0.5) : L=245.9m , 횡배수관(PE200mm) : L=38.0m		
⑤ 사업기간	2014. 2.12 ~ 5.12	⑥ 시공회사 (감리회사)	태은건설
감독공무원	직 : 지방시설서기 성명: 박성철	준공검사공무원	직 : 지방시설주사 성명: 신두수
⑦ 공 정 율	전체 : 90%,		당해연도 : 90%
⑧ 총 사업비 : 45.1백만원 ( 도급 : 33.4, 관급 : 11.7 )			
⑨ 사업장 위치도			



# 건설공사 관리카드

등록번호 : 2014 - 113			
① 관리부서	북구 산업과 (☎240-7333)	② 사업명	죽장 감곡리 서리골지 보수공사
③ 사업위치	포항시 북구 죽장면 감곡리 일원		
④ 사업개요	그라우팅 천공 77공		
⑤ 사업기간	2014. 3.10 ~ 5.08 (공사중지03.25)	⑥ 시공회사 (감리회사)	덕호(합자)
감독공무원	직 : 지방시설서기 성명: 박성철	준공검사공무원	직 : 지방시설주사 성명: 신두수
⑦ 공 정 율	전체 : 20%, 당해연도 : 20%		
⑧ 총 사업비 : 128백만원 ( 도급 : 128.4, 관급 : 7.6 )			
⑨ 사업장 위치도			



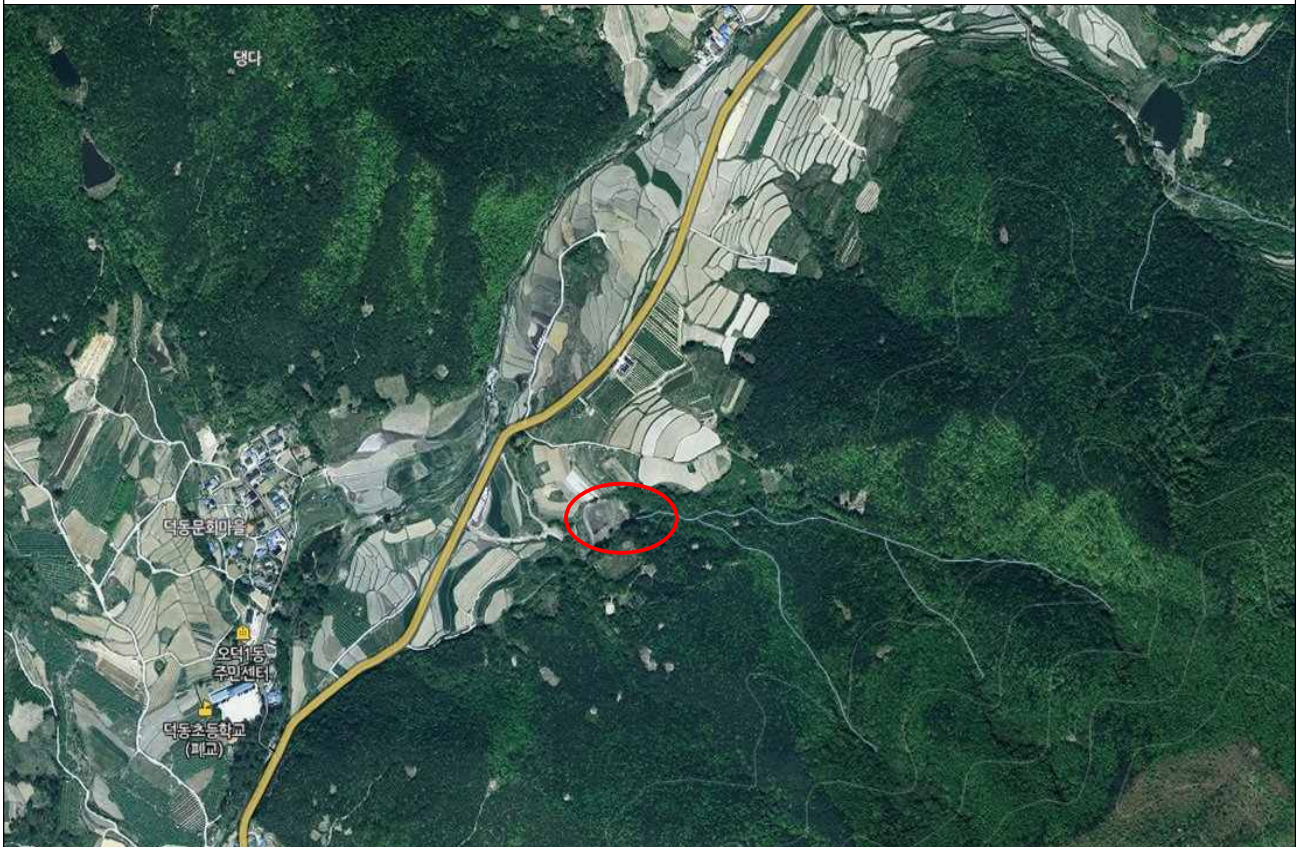
# 건설공사 관리카드

등록번호 : 2014 - 114			
① 관리부서	북구 산업과 (☎240-7333)	② 사업명	송라 지경리 삼마곡지 보수공사
③ 사업위치	포항시 북구 송라면 지경리 일원		
④ 사업개요	방수로 설치 L=18.0m, 그라우팅 천공 36공		
⑤ 사업기간	2014. 2.17~ 3.25	⑥ 시공회사 (감리회사)	영일만건설(주)
감독공무원	직 : 지방시설서기 성명: 박성철	준공검사공무원	직 : 지방시설주사 성명: 신두수
⑦ 공 정 율	전체 : 100%, 당해연도 : 100%		
⑧ 총 사업비 : 64.5백만원 ( 도급 : 59.5, 관급 : 5 )			
⑨ 사업장 위치도			



# 건설공사 관리카드

등록번호 : 2014 - 115			
① 관리부서	북구 산업과 (☎240-7333)	② 사업명	기북 오덕1리 용방지 보수공사
③ 사업위치	포항시 북구 기북면 오덕리 일원		
④ 사업개요	점토채움 V=967.0m <sup>3</sup> , 사석헐기 및 설치 A=194.0m <sup>2</sup> , 전단면보수 A=105.0m <sup>2</sup> , 옹벽승고 H=0.5, 매트리스개비온 A=139.0m <sup>2</sup>		
⑤ 사업기간	2014. 3.07 ~ 6.04 (공사중지03.25)	⑥ 시공회사 (감리회사)	효경건설(주)
감독공무원	직 : 지방시설서기 성명: 박성철	준공검사공무원	직 : 지방시설주사 성명: 신두수
⑦ 공 정 율	전체 : 20%,		당해연도 : 20%
⑧ 총 사업비 : 84.2백만원 ( 도급 : 79.6, 관급 : 4.6 )			
⑨ 사업장 위치도			





# 건설공사 관리카드

등록번호 : 2014 - 116			
① 관리부서	북구 산업과 (☎240-7333)	② 사업명	청하 소동리 소동지 보수공사
③ 사업위치	포항시 북구 청하면 소동리 일원		
④ 사업개요	그라우팅 천공 35공, 취수시설 1식		
⑤ 사업기간	2014. 2.17~ 3.25	⑥ 시공회사 (감리회사)	영일만건설(주)
감독공무원	직 : 지방시설서기 성명: 박성철	준공검사공무원	직 : 지방시설주사 성명: 신두수
⑦ 공 정 율	전체 : 100%,		당해연도 : 100%
⑧ 총 사업비 : 64.6백만원 ( 도급 : 61.8, 관급 : 2.8 )			
⑨ 사업장 위치도			



# 건설공사 관리카드

등록번호 : 2014 - 117			
① 관리부서	북구 산업과 (☎240-7333)	② 사업명	홍해 덕성리 덕성지 보수공사
③ 사업위치	포항시 북구 홍해읍 덕성리 일원		
④ 사업개요	반중력식옹벽 L=29.0m H=3.0m, 도수로 설치 L=19.5m, 세굴방지 EB블럭(2TON) 22EA, 콘크리트포장(T=30Cm) A=72.0m <sup>2</sup>		
⑤ 사업기간	2014. 2.20 ~ 3.27	⑥ 시공회사 (감리회사)	신대경개발(주)
감독공무원	직 : 지방시설서기 성명: 박성철	준공검사공무원	직 : 지방시설주사 성명: 신두수
⑦ 공 정 율	전체 : 20%,		당해연도 : 20%
⑧ 총 사업비 : 36.6백만원 ( 도급 : 21.7, 관급 : 14.9 )			
⑨ 사업장 위치도			



# 건설공사 관리카드

등록번호 : 2014 - 118			
① 관리부서	<b>건설과</b> (☎270-3283)	② 사업명	<b>호미곶 도시계획도로(중1-172) 개설 공사</b>
③ 사업위치	포항시 남구 호미곶면 대보리 일원		
④ 사업개요	도로 개설 L=340m, B=20m		
⑤ 사업기간	2014.04.10~2015.04.09	⑥ 시공회사 (감리회사)	벽산종합건설(주) 최상동
감독공무원	직 : 지방시설주사보 성명: 김 영 환	준공검사공무원	직: 성명:
⑦ 공 정 율	전체 : 1 %, 당해연도 : 1 %		
⑧ 총 사업비 : 638,615천원 ( 도급 : 248,815, 관급 : 373,500, 폐기물 16,300)			
⑨ 사업장 위치도			

