

# 건설공사 관리카드

등록번호 : 2014 - 165			
① 관리부서	북구자치행정과 (☎240-7024)	② 사업명	홍해 양백2리 마을안길 포장공사
③ 사업위치	포항시 북구 홍해읍 양백2리 일원		
④ 사업개요	흙관부설(D1200) L=93.5m, 콘크리트포장(T=20cm) B=3.0m A=317m <sup>2</sup>		
⑤ 사업기간	2014.3.13.~2014.6.10.	⑥ 시공회사 (감리회사)	(주)두양이엠아이
감독공무원	직 : 지방시설서기 성명: 김종찬	준공점사공무원	직 : 지방시설서기 성명: 김종찬
⑦ 공 정 율	전체 : 100%,		당해연도 : 100%
⑧ 총 사업비 : 78백만원 ( 도급 : 48, 관급 : 30 )			
⑨ 사업장 위치도			



# 건설공사 관리카드

등록번호 : 2014 - 166			
① 관리부서	북구자치행정과 (☎240-7024)	② 사업명	신광 반곡리 세천정비공사
③ 사업위치	포항시 북구 신광면 반곡리 일원		
④ 사업개요	자연석설치(H=2.0~2.5m) L=79.0m, 자연석낙차설치 L=12.0m		
⑤ 사업기간	2014.4.28.~2014.6.26.	⑥ 시공회사 (감리회사)	한동개발(주)
감독공무원	직 : 지방시설서기 성명: 김종찬	준공점사공무원	직 : 지방시설서기 성명: 김종찬
⑦ 공 정 율	전체 : 100%,		당해연도 : 100%
⑧ 총 사업비 : 50백만원 ( 도급 : 40, 관급 : 10 )			
⑨ 사업장 위치도			



# 건설공사 관리카드

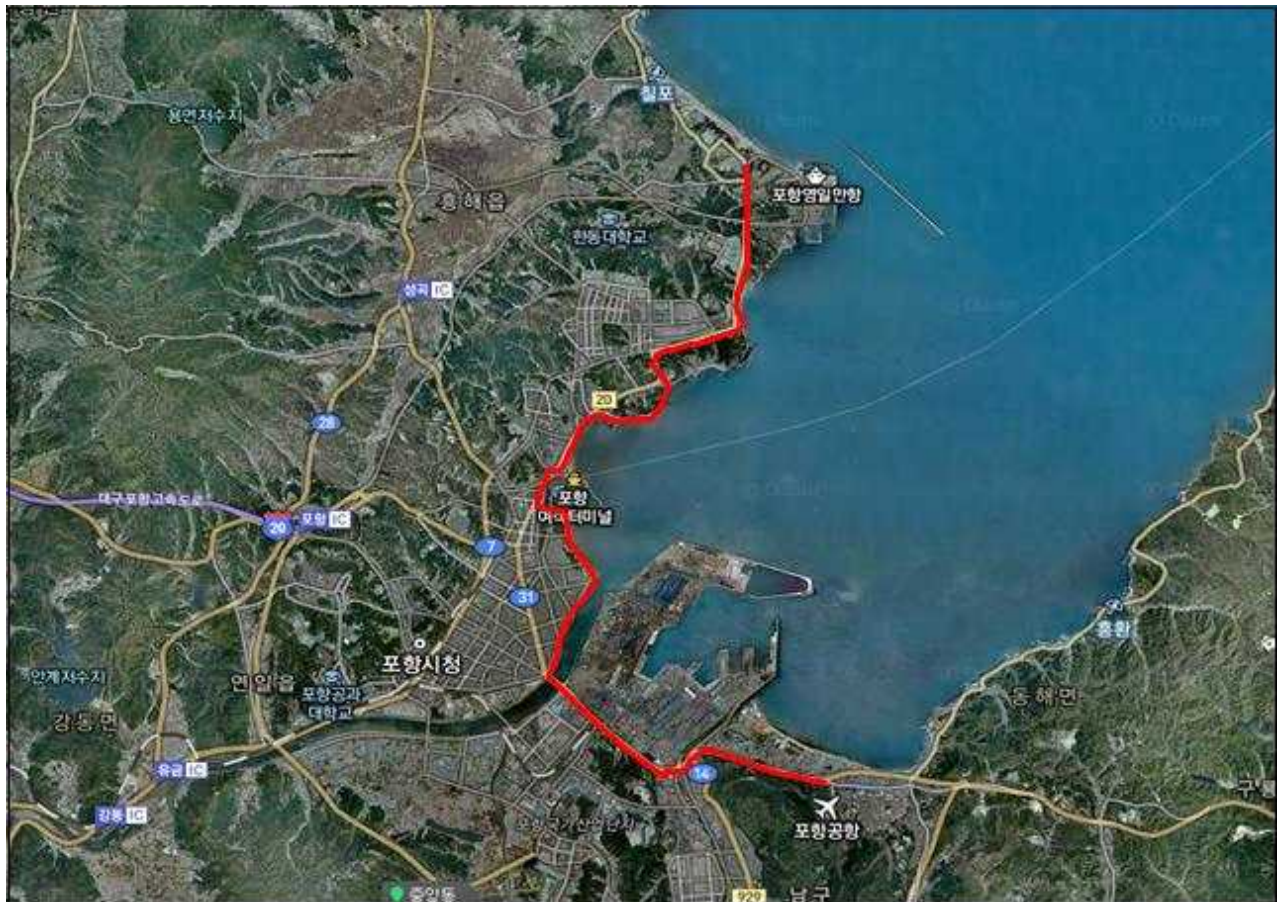
등록번호 : 2014 - 167			
① 관리부서	북구자치행정과 (☎240-7024)	② 사업명	청하 소동리(남배기) 농로포장공사
③ 사업위치	포항시 북구 청하면 소동리 일원		
④ 사업개요	U형개거설치(500x500) L=217.8m 콘크리트포장 A=356.0m <sup>2</sup>		
⑤ 사업기간	2014.4.21. ~ 2014.6.19. (농번기 시공중지)	⑥ 시공회사 (감리회사)	진용건설(주)
감독공무원	직 : 지방시설서기 성명: 박종혁	준공검사공무원	직: 성명:
⑦ 공 정 율	전체 : 10%,	당해연도 :	10%
⑧ 총 사업비 : 55백만원 ( 도급 : 39, 관급 : 16 )			
⑨ 사업장 위치도			



# 건설공사 관리카드

등록번호 : 2014 - 168			
① 관리부서	건설과 (☎270-3453)	② 사업명	동해안 자전거길 정비공사
③ 사업위치	포항시 북구 흥해읍 용한리~남구 동해면 도구리 일원		
④ 사업개요	자전거도로 정비 L=22.1km		
⑤ 사업기간	2014.06.23.~2015.02.17	⑥ 시공회사 (감리회사)	(주)삼정건설 김병선
감독공무원	직 : 시설7급 성명: 권용광	준공검사공무원	직:       성명:
⑦ 공 정 율	전체 : 35 %	당해연도 : 35 %	
⑧ 총 사업비 : 831,936천원 ( 도급 : 329,236 관급 : 423,500 폐기물 : 64,200 전주이설 15,000원)			

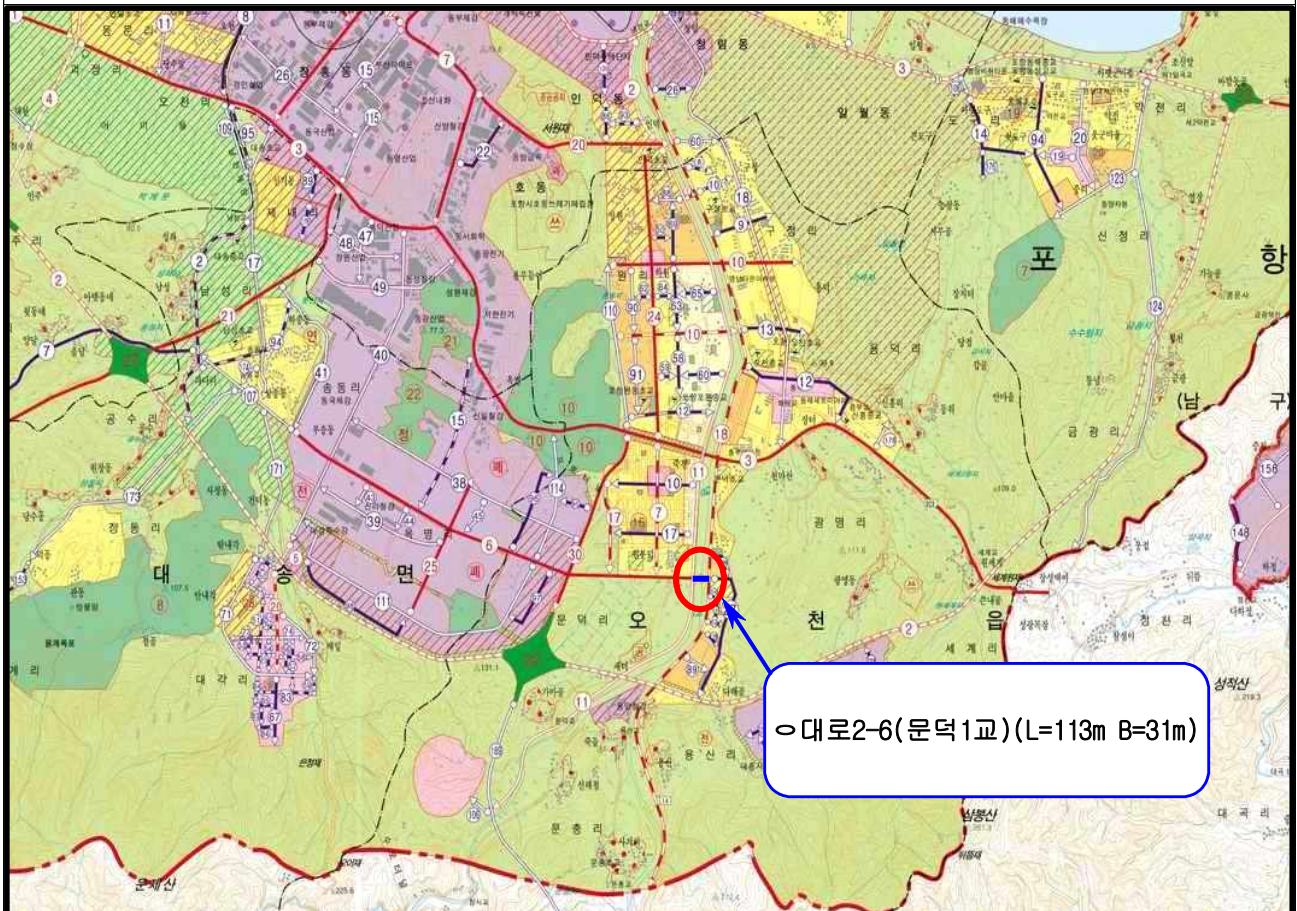
## ⑨ 사업장 위치도



# 건설공사 관리카드

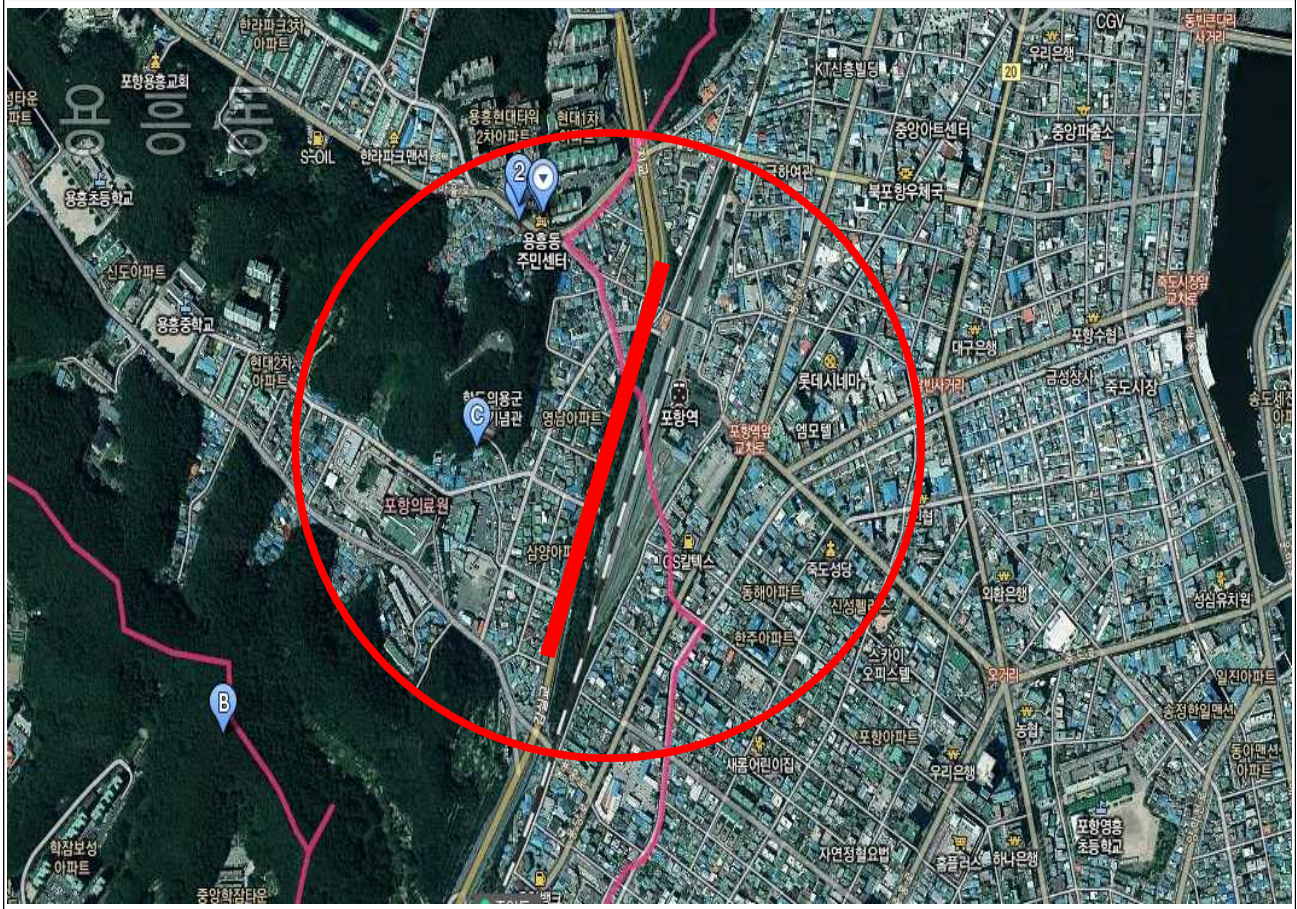
등록번호 : 2014 - 169			
① 관리부서	건설과 (☎270-3424)	② 사업명	오천 문덕1교(대2-6)설치공사
③ 사업위치	포항시 남구 오천읍 문덕리 일원		
④ 사업개요	교량설치 L=113m B=31m		
⑤ 사업기간	2014.6.18 ~ 2016.6.16	⑥ 시공회사 (감리회사)	(주)일신종합건설
감독공무원	직 : 시설7급 성명: 이원중	준공검사공무원	직 : 시설6급 성명: 이원탁
⑦ 공 정 율	전체 : 5 %,		당해연도 : 10 %
⑧ 총 사업비	: 7,839백만원 ( 도급 : 5,485, 관급 : 2,354 )		

## ⑨ 사업장 위치도



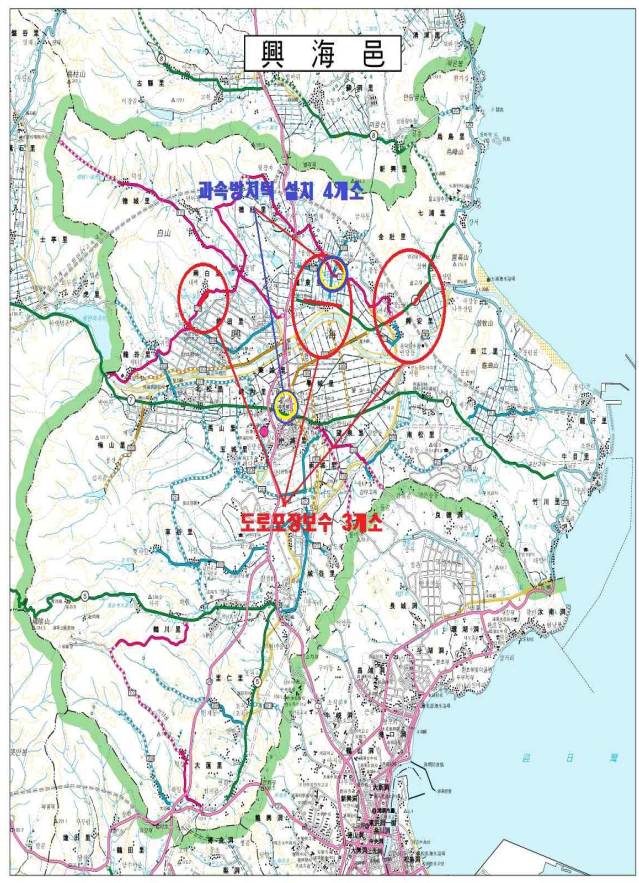
# 건설공사 관리카드

등록번호 : 2014 - 170			
① 관리부서	북구건설교통과 (☎270-7404)	② 사업명	감실교~포항역 뒤 포장보수공사
③ 사업위치	포항시 북구 용흥동 일원		
④ 사업개요	도로 포장 A=88a		
⑤ 사업기간	2014.10.13 ~ 2014.11.10	⑥ 시공회사 (감리회사)	대익건설(주) 안성도
감독공무원	직 : 지방시설주사보 성명: 이정욱	준공검사공무원	직: 성명:
⑦ 공 정 율	전체 : 10%, 당해연도 : 10 %		
⑧ 총 사업비 : 115백만원 ( 도급 : 35, 관급 : 72, 폐기물 : 8 )			
⑨ 사업장 위치도			



# 건설공사 관리카드

등록번호 : 2014 - 171			
① 관리부서	북구건설교통과 (☎270-7407)	② 사업명	북구 일원 도로보수공사
③ 사업위치	포항시 북구 일원		
④ 사업개요	도로 포장 A=58a		
⑤ 사업기간	2014.10.17 ~ 2014.11.14	⑥ 시공회사 (감리회사)	태창건설(주) 박성복
감독공무원	직 : 지방시설주사보 성명: 김재우	준공검사공무원	직: 성명:
⑦ 공 정 율	전체 : 0%, 당해연도 : 10 %		
⑧ 총 사업비 : 94백만원 ( 도급 : 44, 관급 : 46, 폐기물 : 4 )			
⑨ 사업장 위치도			



# 건설공사 관리카드

등록번호 : 2014 - 172			
① 관리부서	남구보건관리과 (☎270-4012)	② 사업명	장기면보건지소 개보수 공사
③ 사업위치	포항시 남구 장기면 읍내길 109 (장기면보건지소)		
④ 사업개요	보건지소 청사 지붕교체 및 방수, 청사 내부 리모델링(대기실, 화장실, 관사 등)		
⑤ 사업기간	2014.5.7 ~ 2014.6.25	⑥ 시공회사 (감리회사)	토정건설(주)
감독공무원	직 : 시설8급 성명: 정미화	준공검사공무원	직:시설8급 성명:정미화 직:의료기술6 성명:박영애
⑦ 공 정 율	전체 : 100%,		당해연도 : 100%
⑧ 총 사업비 : 113,355천원 ( 도급 : 110,523 관급 : 2,832 )			
⑨ 사업장 위치도			

