

# 건설공사 관리카드

등록번호 : 2014 - 215			
① 관리부서	친환경농정과 (☎270-5444)	② 사업명	농축산 순환자원화센터 (기계내단) 진입로확포장공사
③ 사업위치	포항시 북구 기계면 내단리 238-1번지 지내		
④ 사업개요	반중력식옹벽설치(H=2.5~3.0) L=116.6m, 콘크리트포장 A=1,023㎡ , 아스콘포장 A=1,485㎡		
⑤ 사업기간	2014.06.30~2014.12.08.	⑥ 시공회사 (감리회사)	천지건설(주)
감독공무원	직 : 시설8급 성명: 정병훈	준공검사공무원	직: 농업6급 성명: 권창균
⑦ 공 정 율	전체 : 65 %, 당해연도 : 65 %		
⑧ 총 사업비 : 151백만원 ( 도급:76,820 , 관급:66,300 , 폐기물:7,880)			
⑨ 사업장 위치도			

# 건설공사 관리카드

등록번호 : 2014 - 216

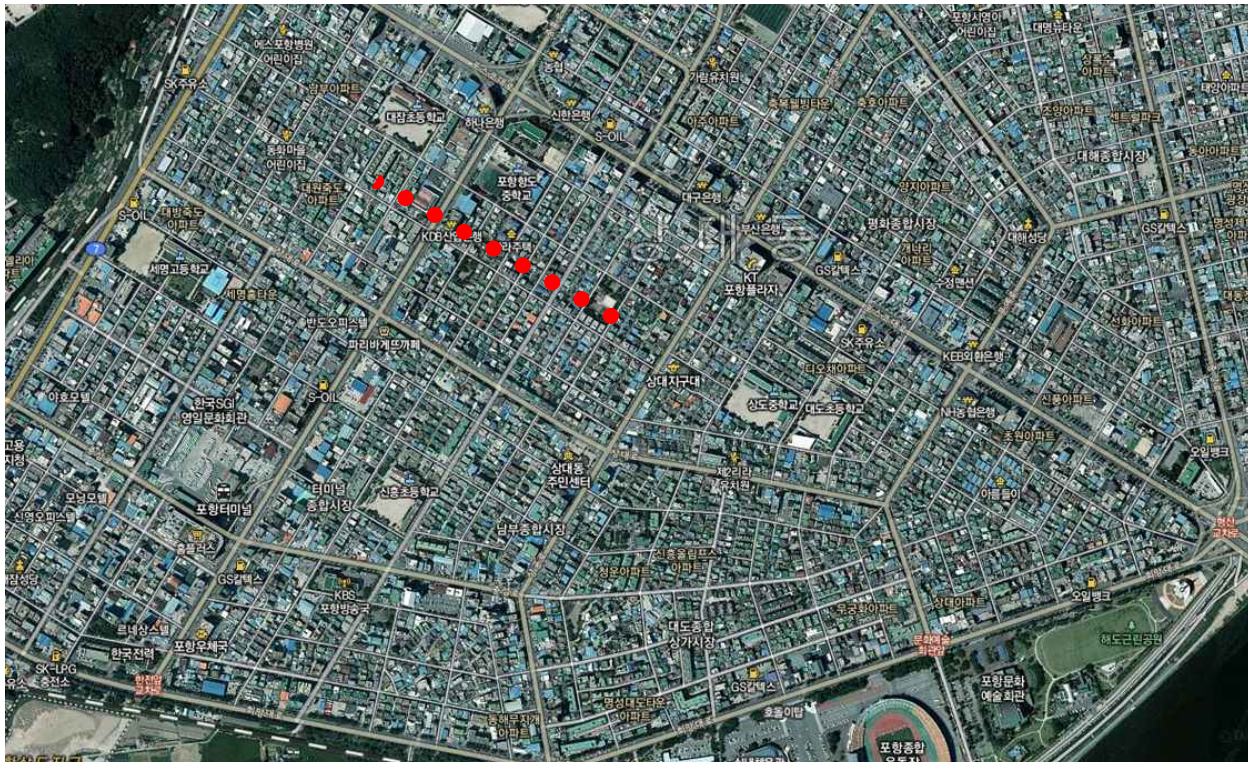
① 관리부서	테라노바담당관 (☎270-3753)		② 사업명	해병로 관문경관개선사업	
③ 사업위치	포항시 남구 오천읍 용덕리 362-3번지 일원				
④ 사업개요	가로환경정비 L=290m				
⑤ 사업기간	2014.10.15~2015.1.12		⑥ 시공회사 (감리회사)	(주)경송건설	
감독공무원	직 : 시설7급 성명: 조재진		준공검사공무원	직: 성명:	
⑦ 공 정 율	전체 : 10 %,		당해연도 : 100 %		
⑧ 총 사업비 :	362백만원 (도급 210, 관급 152)				
⑨ 사업장 위치도					





# 건설공사 관리카드

등록번호 : 2014 - 217			
① 관리부서	테라노바담당관 (☎270-3755)	② 사업명	상대로 접음의 거리 사인물설치공사
③ 사업위치	포항시 남구 상도동 66-14번지 일원		
④ 사업개요	사인물 4개소		
⑤ 사업기간	2014.7.17~2014.9.16	⑥ 시공회사 (감리회사)	
감독공무원	직 : 임기제시설6급 성명: 박춘석	준공검사공무원	직:시설6급 성명:김석태
⑦ 공 정 율	전체 : 100 %,	당해연도 : 100 %	
⑧ 총 사업비 : 65백만원 (도급 65)			
⑨ 사업장 위치도			





# 건설공사 관리카드

등록번호 : 2014 - 218

① 관리부서	<b>수산진흥과</b> (☎270-2764)	② 사업명	<b>두호항 어항시설사업</b>
③ 사업위치	포항시 북구 두호동 두호항지내		
④ 사업개요	- 남북파제축조 L=32m		
⑤ 사업기간	2014.9.30. ~ 2015.1.27	⑥ 시공회사 (감리회사)	(주)에스에이치개발
감독공무원	직 : 시설7급 성명: 김기창	준공검사공무원	직:     성명:
⑦ 공 정 율	전체 : 5 %,		당해연도 : 5 %
⑧ 총 사업비 : 365백만원 ( 도급 : 215, 관급 : 150 )			
⑨ 사업장 위치도			





# 건설공사 관리카드

등록번호 : 2014 - 219			
① 관리부서	수산진흥과 (☎270-2764)	② 사업명	두호항 방파제 설치공사
③ 사업위치	포항시 북구 두호동 두호항지내		
④ 사업개요	- 북방파제축조 L=56m		
⑤ 사업기간	2014.9.30. ~ 2015.2.2	⑥ 시공회사 (감리회사)	(주)세웅건설
감독공무원	직 : 시설7급 성명: 김기창	준공검사공무원	직:      성명:
⑦ 공 정 율	전체 : 5 % ,		당해연도 : 5 %
⑧ 총 사업비 : 911백만원 ( 도급 : 539, 관급 : 372 )			
⑨ 사업장 위치도			







# 건설공사 관리카드

등록번호 : 2014 - 221			
① 관리부서	수산진흥과 (☎270-2764)	② 사업명	장길리 북합남시공원경관조성사업
③ 사업위치	포항시 남구 구룡포읍 장길리 지내		
④ 사업개요	- 경관조성사업 1식(감속차로, 조경공사, 막구조설치등)		
⑤ 사업기간	2014.8.20.~ 2015.2.18	⑥ 시공회사 (감리회사)	(주)일성건설
감독공무원	직 : 시설7급 성명: 김기창	준공검사공무원	직:      성명:
⑦ 공 정 율	전체 : 10 %,		당해연도 : 10 %
⑧ 총 사업비 : 1,803백만원 ( 도급 : 967, 관급 : 836 )			
⑨ 사업장 위치도			

