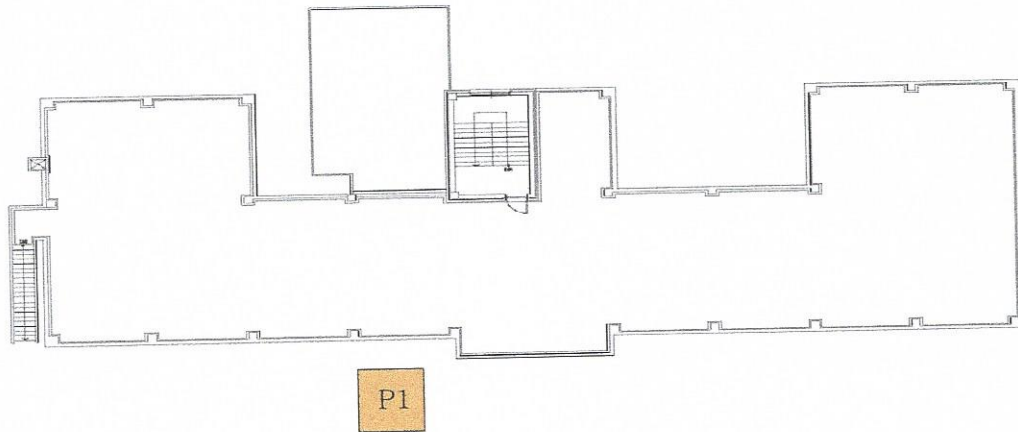



1. 석면비산 측정 결과

2017.01.13						
측정지점	시료번호	유량(l/min)		시간(분)	측정 결과(f/cc)	검출석면
		분당	총(L)			
폐기물반출구	P1	14.25	427	30	0.000	기준미만

2. 석면비산 측정 지점 위치



3. 석면비산 측정 현장사진

측정지점	P1 (폐기물반출구,상차)			
측정사진				

4. 고찰 및 결론

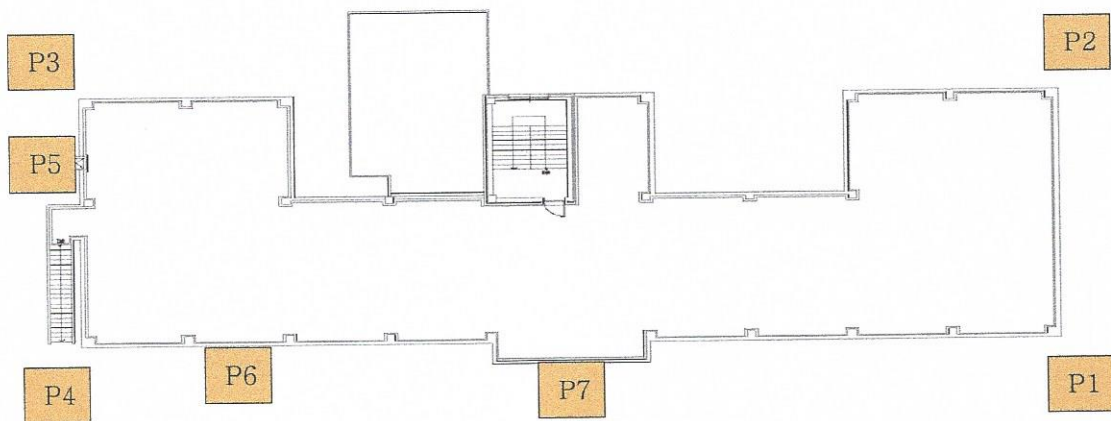
- 4.1 이 조사는 『석면안전관리법 시행규칙』 제38조 및 제40조에 따라 '석면 해체·제거 작업 사업장 주변 석면 비산관리를 위한 조사방법'에 따라 실시하였다.
- 4.2 법정시료 개수에 부합하는 시료를 채취 하여 분석한 결과 공기 중 석면 농도는 모두 기준치 미만으로 측정 되었다.
- 4.3 산업안전보건법 제38조의 5 제2항에 따라 공기 중 석면농도의 분석은 위상차현미경으로 계수하는 방법으로 실시하며, 분석방법은 법 제42조 제2항에 따라 고시한 『작업환경측정 및 정도관리규정』에 따랐다.
- 4.4 분석결과는 소수점 이하 셋째자리까지 표기하였다.
- 4.5 본 조사결과는 석면안전관리법등 관련법에 따라 적법하게 사용하여야 한다.

<작업 중>

1. 석면비산 측정 결과

2016.12.28						
측정지점	시료번호	유량(l/min)		시간(분)	측정 결과(f/cc)	검출석면
		분당	총(L)			
부지경계선	P1	14.42	2,451	170	0.000	기준미만
부지경계선	P2	14.41	2,449	170	0.000	기준미만
부지경계선	P3	14.38	2,444	170	0.000	기준미만
부지경계선	P4	14.36	2,441	170	0.000	기준미만
위생설비	P5	14.40	432	30	0.000	기준미만
음압기	P6	14.43	432	30	0.001	기준미만
폐기물반출구	P7	14.28	428	30	0.001	기준미만

2. 석면비산 측정 지점 위치



3. 석면비산 측정 현장사진

측정지점	P1 (부지경계선)	P2 (부지경계선)	P3 (부지경계선)	P4 (부지경계선)
측정사진				
측정지점	P5 (위생설비)	P6 (음압기)	P7(폐기물반출구)	
측정사진				