

석면비산 측정 결과표

1. 작업장 개요

측정 의뢰자 (석면해체· 제거업자)	현장명	죽도동 646-1(에스병원)건축물 철거공사	석면해체· 제거작업 신고번호	포항-20160065
	현장 소재지	경상북도 포항시 북구 포스코대로 246 에스포항병원	업체명	(주)공명
	전화번호	010-3524-1236	대표자	정차용

2. 측정기간 : 2017년 02월 15일 (1일간)

3. 측정자(분석자 포함)

성명	자격종목 및 등급	자격 등록번호	측정자 교육기관(수료번호)	비고
노진솔	산업위생관리기사	10201220308N	대한석면관리협회(2011-43-02)	측정자
이기석	관련학과전공	-	전국석면환경연합회(BI-10351)	분석자

4. 측정결과

노출기준:0.01 f/cc

시료번호	측정 지점	측정 결과(f/cc)	검출석면
#1	부지경계선1	0.000	백석면
#2	부지경계선2	0.000	백석면
#3	부지경계선3	0.001	백석면
#4	부지경계선4	0.001	백석면
#5	위생설비 입구	0.001	백석면
#6	음압기 공기 배출구	0.001	백석면
#7	폐기물반출구	0.002	백석면
- 이하여백 -			

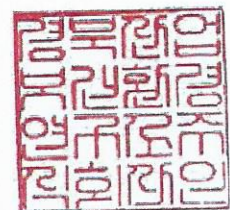
첨부-1. 측정 사진 1장

2. 측정 지점위치 1장

「석면안전관리법 시행규칙」 제 38조에 따라 석면 해체·제거작업장 비산농도를 측정하고 그 결과를 위와 같이 제출합니다.

2017년 02월 15일

측정기관 경북산업보건환경연구소(주) (직인)

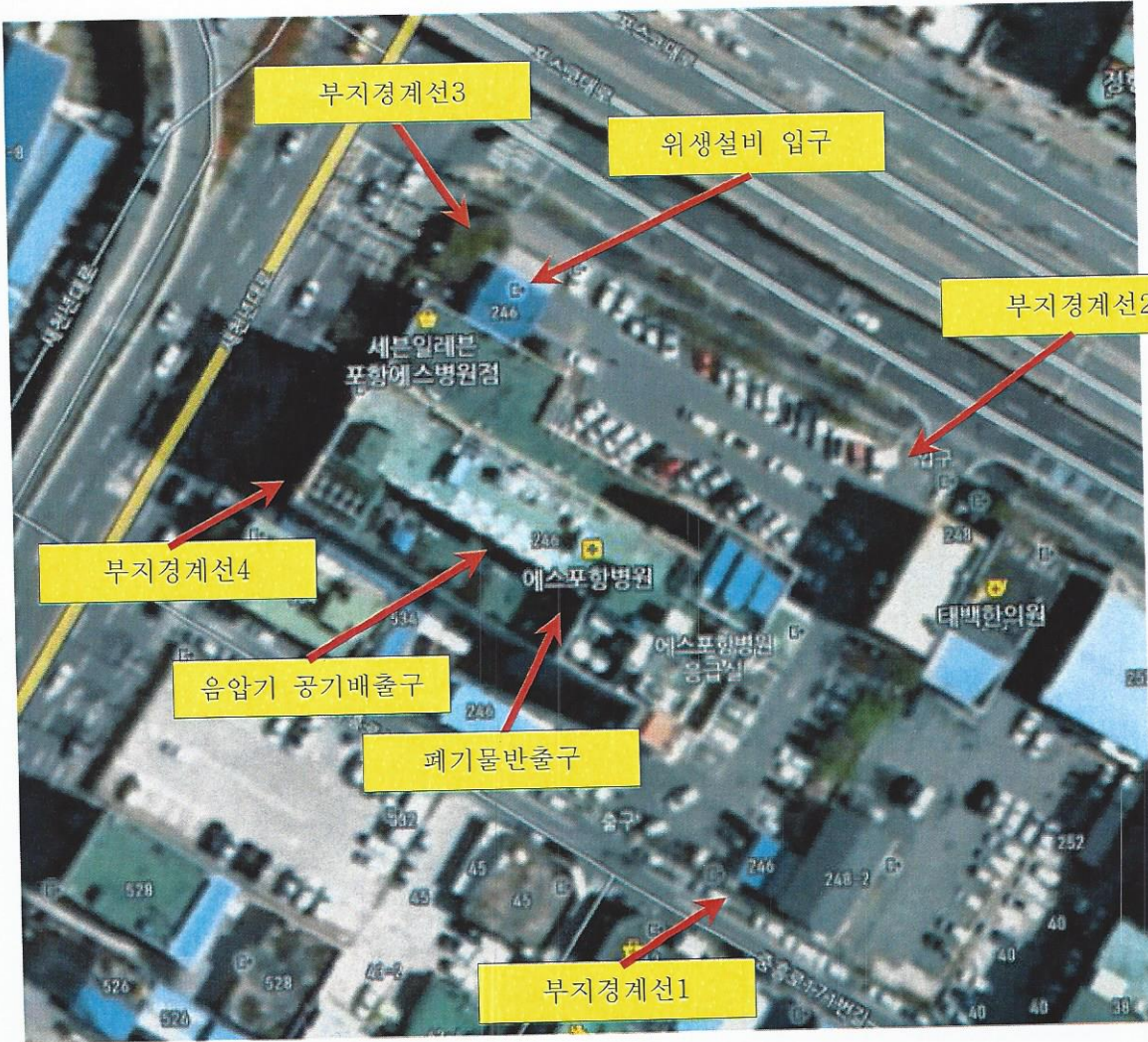


(주)공명 귀중

측정 사진

					
측정번호	#1	측정번호	#2	측정번호	#3
측정지점	부지경계선1	측정지점	부지경계선2	측정지점	부지경계선3
					
측정번호	#4	측정번호	#5	측정번호	#6
측정지점	부지경계선4	측정지점	위생설비 입구	측정지점	음압기 공기배출구
		- 이하여백 -			
측정번호	#7	측정번호		측정번호	
측정지점	폐기물반출구	측정지점		측정지점	
측정번호		측정번호		측정번호	
측정지점		측정지점		측정지점	

측정 지점위치(도식도)



석면비산 측정 결과표

1. 작업장 개요

측정 의뢰자 (석면해체· 제거업자)	현장명	죽도동 646-1(에스병원)건축물 철거공사	석면해체· 제거작업 신고번호	포항-20160065
	현장 소재지	경상북도 포항시 북구 포스코대로 246 에스포항병원	업체명	(주)공명
	전화번호	010-3524-1236	대표자	정차용

2. 측정기간 : 2017년 02월 16일 (1일간)

3. 측정자(분석자 포함)

성명	자격종목 및 등급	자격 등록번호	측정자 교육기관(수료번호)	비고
노진술	산업위생관리기사	10201220308N	대한석면관리협회(2011-43-02)	측정자
이기석	관련학과전공	-	전국석면환경연합회(BI-10351)	분석자

4. 측정결과

노출기준:0.01 f/cc

시료번호	측정 지점	측정 결과(f/cc)	검출석면
#1	부지경계선1	0.000	백석면
#2	부지경계선2	0.000	백석면
#3	부지경계선3	0.000	백석면
#4	부지경계선4	0.001	백석면
#5	위생설비 입구	0.001	백석면
#6	음압기 공기 배출구	0.001	백석면
#7	폐기물반출구	0.002	백석면
	- 이하여백 -		

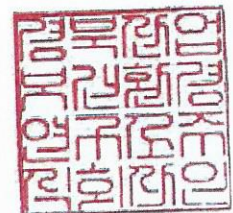
첨부-1. 측정 사진 1장

2. 측정 지점위치 1장

「석면안전관리법 시행규칙」 제 38조에 따라 석면 해체·제거작업장 비산농도를 측정하고 그 결과를 위와 같이 제출합니다.

2017년 02월 16일

측정기관 경북산업보건환경연구소(주) (직인)

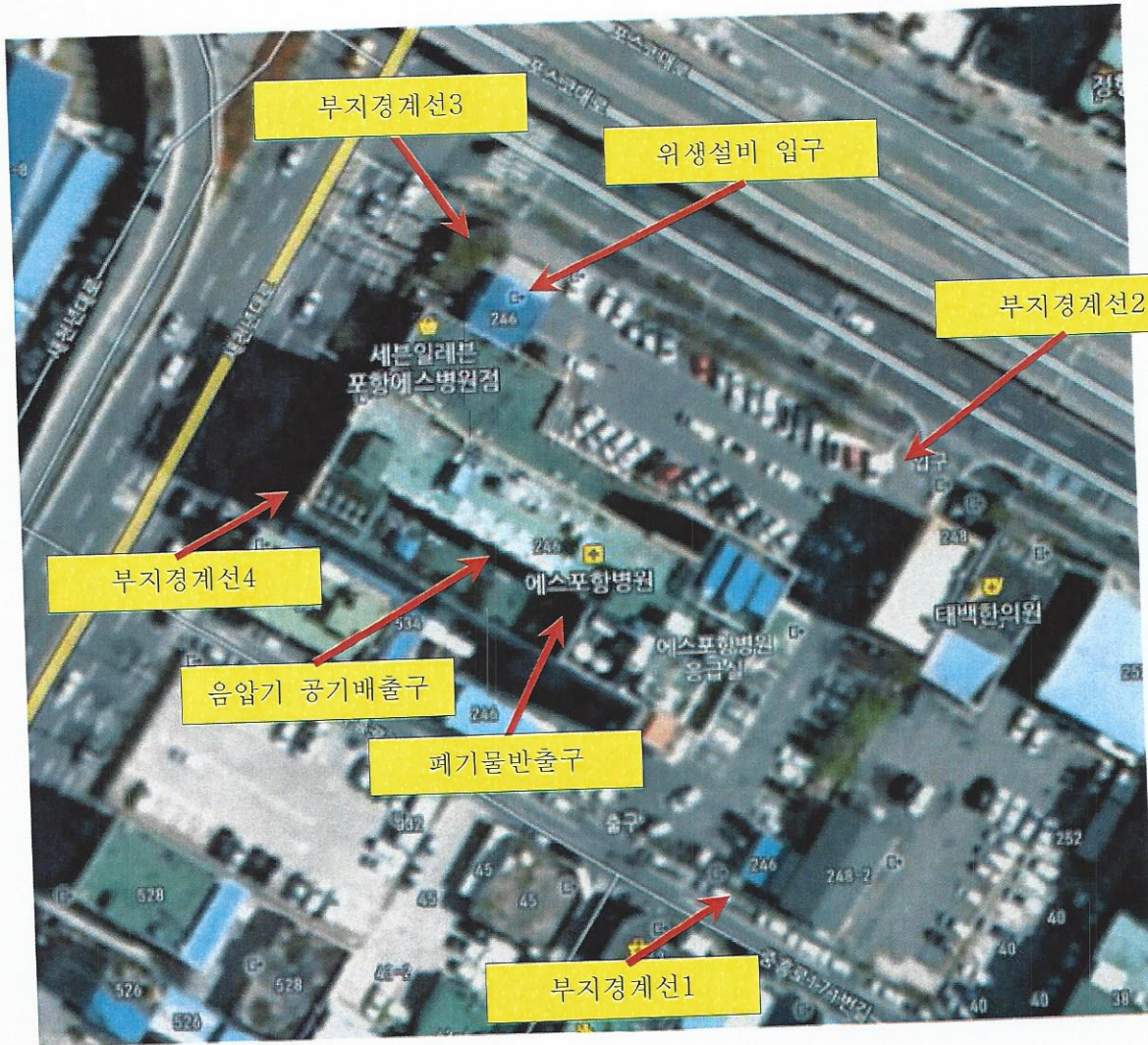


(주)공명 귀중

측정 사진

					
측정번호	#1	측정번호	#2	측정번호	#3
측정지점	부지경계선1	측정지점	부지경계선2	측정지점	부지경계선3
					
측정번호	#4	측정번호	#5	측정번호	#6
측정지점	부지경계선4	측정지점	위생설비 입구	측정지점	음압기 공기배출구
		- 이하여백 -			
측정번호	#7	측정번호		측정번호	
측정지점	폐기물반출구	측정지점		측정지점	
측정번호		측정번호		측정번호	
측정지점		측정지점		측정지점	

측정 지점위치(도식도)



석면비산 측정 결과표

1. 작업장 개요

측정 의뢰자 (석면해체· 제거업자)	현장명	죽도동 646-1(에스병원)건축물 철거공사	석면해체· 제거작업 신고번호	포항-20160065
	현장 소재지	경상북도 포항시 북구 포스코대로 246 에스포항병원	업체명	(주)공명
	전화번호	010-3524-1236	대표자	정차용

2. 측정기간 : 2017년 02월 18일 (1일간)

3. 측정자(분석자 포함)

성명	자격종목 및 등급	자격 등록번호	측정자 교육기관(수료번호)	비고
노진솔	산업위생관리기사	10201220308N	대한석면관리협회(2011-43-02)	측정자
이기석	관련학과전공	-	전국석면환경연합회(BI-10351)	분석자

4. 측정결과

노출기준:0.01 f/cc

시료번호	측정 지점	측정 결과(f/cc)	검출석면
#1	폐기물반출(상차)	0.000	백석면
	- 이하어백 -		

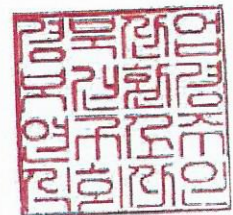
첨부-1. 측정 사진 1장

2. 측정 지점위치 1장

「석면안전관리법 시행규칙」 제 38조에 따라 석면 해체·제거작업장 비산농도를 측정하고 그 결과를 위와 같이 제출합니다.


2017년 02월 18일

측정기관 경북산업보건환경연구소(주) (직인)



(주)공명 귀중

측정 사진

		- 이하여백 -			
측정번호	#1	측정번호		측정번호	
측정지점	폐기물반출(상차)	측정지점		측정지점	
측정번호		측정번호		측정번호	
측정지점		측정지점		측정지점	
측정번호		측정번호		측정번호	
측정지점		측정지점		측정지점	
측정번호		측정번호		측정번호	
측정지점		측정지점		측정지점	

측정 지점위치(도식도)

