

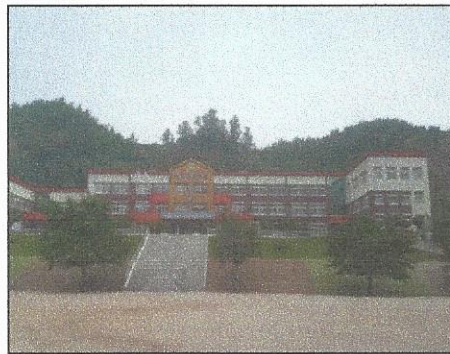
보존기간

30년

# 석면해체·제거 사업장의 석면비산 측정 결과보고서

용흥초등학교 천정개체공사에 따른 석면비산측정

- 1일차 -



2017. 07.



(주)한국환경연구원

Korea Environment Institute

# 제 출 문

신진건설(주) 귀중

본 보고서를 “용흥초등학교 천정개체공사에 따른 석면비산측정” 최종보고서로 제출합니다.

2017 년 07 월 31 일

제 출 자 : (주)한국환경연구원 대표이사



별지 1. [별지 제19호 서식] 관련

- 측정결과

\* 석면노출기준 : 0.01 개/cc 이하

시료번호	측정지점	측정결과(f/cc)	검출석면
HV01	부지경계선 (동)	0.002	- 해당사항없음 -
HV02	부지경계선 (서)	0.002	- 해당사항없음 -
HV03	부지경계선 (남)	0.002	- 해당사항없음 -
HV04	부지경계선 (북)	0.002	- 해당사항없음 -
HV05	위생설비 입구	0.004	- 해당사항없음 -
HV06	폐기물반출구	0.003	- 해당사항없음 -
HV07	음압기배출구	0.0023	- 해당사항없음 -



별지 2. [별지 제19호 서식] 관련

측정 지점 위치 (도식도)



범례	
* HV01 ~ 07 : 측정위치	* 석면함유 총 면적 : 719.75 m <sup>2</sup>
* 특이사항 : -	



# 공기 중 비산 측정 분석결과서

( 실내공기질공정시험기준 ES 02303.1 ]

■ 접수일자 : 2017. 07. 28

■ 분석일자 : 2017. 07. 28 ~ 2017. 07. 29

■ Analyst : 최민경

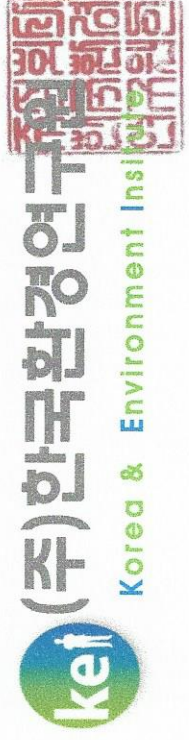
No	사업장	시료채취장소	Pump NO.	유량 (ℓ/min)	측정시간 (min)	총유량 (ℓ)	섬유수 (fiber)	시야수 (field)	섬유농도 (f/cc)	평가
1	신진건설㈜	부지경계선(동)	HV01	9.98	245	2445.10	11	100	0.002	노출기준 미만
2	신진건설㈜	부지경계선(서)	HV02	9.99	246	2457.54	10	100	0.002	노출기준 미만
3	신진건설㈜	부지경계선(남)	HV03	9.95	244	2427.80	9	100	0.002	노출기준 미만
4	신진건설㈜	부지경계선(북)	HV04	9.97	243	2422.71	8	100	0.002	노출기준 미만
5	신진건설㈜	위생설비입구	HV05	9.98	46	459.08	12	300	0.004	노출기준 미만
6	신진건설㈜	폐기물반출구	HV06	9.95	43	427.85	9	300	0.003	노출기준 미만
7	신진건설㈜	응암기배출구	HV07	9.93	45	446.85	7	300	0.002	노출기준 미만
				- 이하여백 -						
	blank						0	100		
	blank 1						0	100		
	blank 2						0	100		

\* 노출기준 : 0.01개 / cm<sup>3</sup> 이하, 검출한계 : 7개 / 100 field

\* 본사는 고온노동부 지정 석면조사분석기관입니다.

\* 본 분석결과서는 법적용도로 사용될 수 없으며, 본사의 허가없이 재발행 될 수 없습니다.

\* 시료는 별도의 통보가 없는 한, 30일 이내에 폐기처분됩니다.



# 측정사진(대표적인 사진 첨부)

		
<p>부지경계선 (동)</p>	<p>부지경계선 (서)</p>	<p>부지경계선 (남)</p>
		
<p>부지경계선 (북)</p>	<p>위생설비입구</p>	<p>폐기물반출구</p>
	<p>-</p>	<p>-</p>
<p>음압기배출구</p>	<p>-</p>	<p>-</p>



보존기간

30년

# 석면해체·제거 사업장의 석면비산 측정 결과보고서

용흥초등학교 천정개체공사에 따른 석면비산측정

- 2일차 -



2017. 07.



(주)한국환경연구원

Korea Environment Institute

# 제 출 문

신진건설(주) 귀중

본 보고서를 “용흥초등학교 천정개체공사에 따른 석면비산측정” 최종보고서로 제출합니다.

2017 년 07 월 31 일

제 출 자 : (주)한국환경연구원 대표이사





별지 1. [별지 제19호 서식] 관련

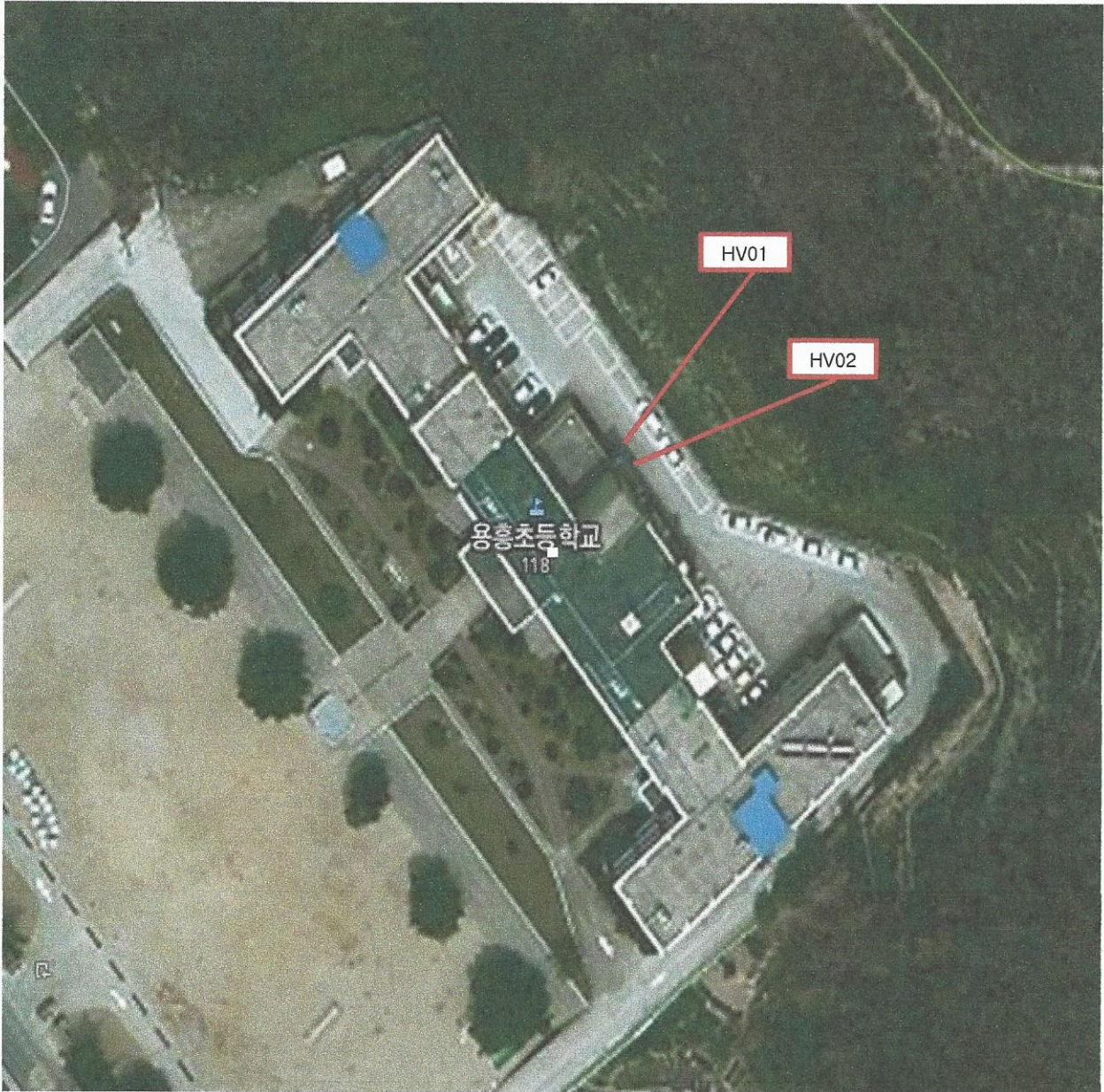
- 측정결과

\* 석면노출기준 : 0.01 개/cc 이하

시료번호	측정지점	측정결과(f/cc)	검출석면
HV01	위생설비입구	0.003	- 해당사항없음 -
HV02	폐기물반출구	0.003	- 해당사항없음 -

별지 2. [별지 제19호 서식] 관련

측정 지점 위치 (도식도)



범례

\* HV01 ~ 02 : 측정위치

\* 석면함유 총 면적 : 719.75 m<sup>2</sup>

\* 특이사항 : 우천으로 인한 부지경계선 및 음압기 배출구 측정 불가



# 공기 중 비산 측정 분석결과서

( 실내공기질공정시험기준 ES 02303.1 ]

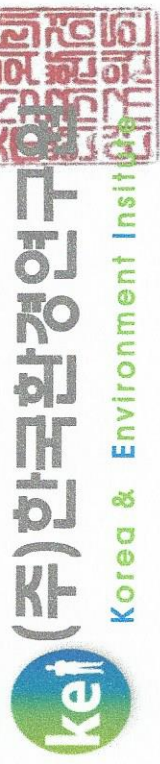
■ 접수일자 : 2017. 07. 29

■ 분석일자 : 2017. 07. 29 ~ 2017. 07. 30

■ Analyst : 최민경

No	사업장	시료채취장소	Pump NO.	유량 (ℓ/min)	측정시간 (min)	총유량 (ℓ)	섬유수 (fiber)	시야수 (field)	섬유농도 (f/cc)	평가
1	신전건설㈜	위생실비임구	HV01	9.99	48	479.52	10	300	0.003	노출기준 미만
2	신전건설㈜	폐기물반출구	HV02	9.97	46	458.62	9	300	0.003	노출기준 미만
				- 이하여백 -						
	blank						0	100		
	blank 1						0	100		
	blank 2						0	100		

\* 노출기준 : 0.01개 / cm<sup>3</sup> 이하, 검출한계 : 7개 / 100 field  
 \* 본 사는 고농도동부 지정 석면조사분석기관입니다.  
 \* 본 분석결과서는 법적용도로 사용될 수 없으며, 본 사의 허가없이 재발행 될 수 없습니다.  
 \* 시료는 별도의 통보가 없는 한, 30일 이내에 폐기처분됩니다.





# 측정사진(대표적인 사진 첨부)

		-
위생설비입구	폐기물반출구	-