



고용노동부 지정 석면조사기관

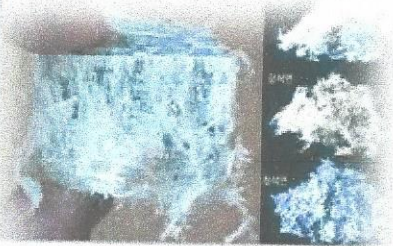
**SHINSUNG
ECO TECH**

NEXT TECHNOLOGY for HUMAN

고용노동부 제 2010-120004 호

석면비산측정 결과보고서

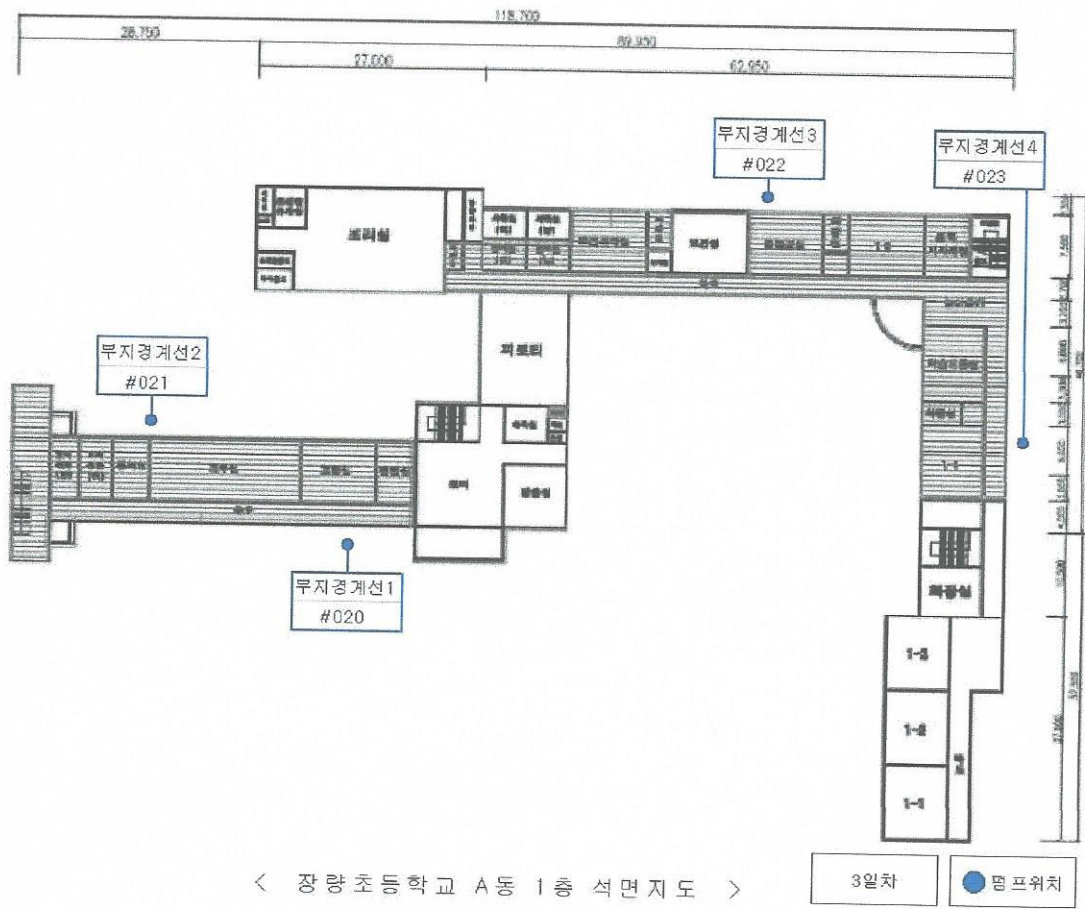
청림초 외 1교 천정 개체 공사



■ 석면안전관리법 시행규칙 [별지 제19호서식]

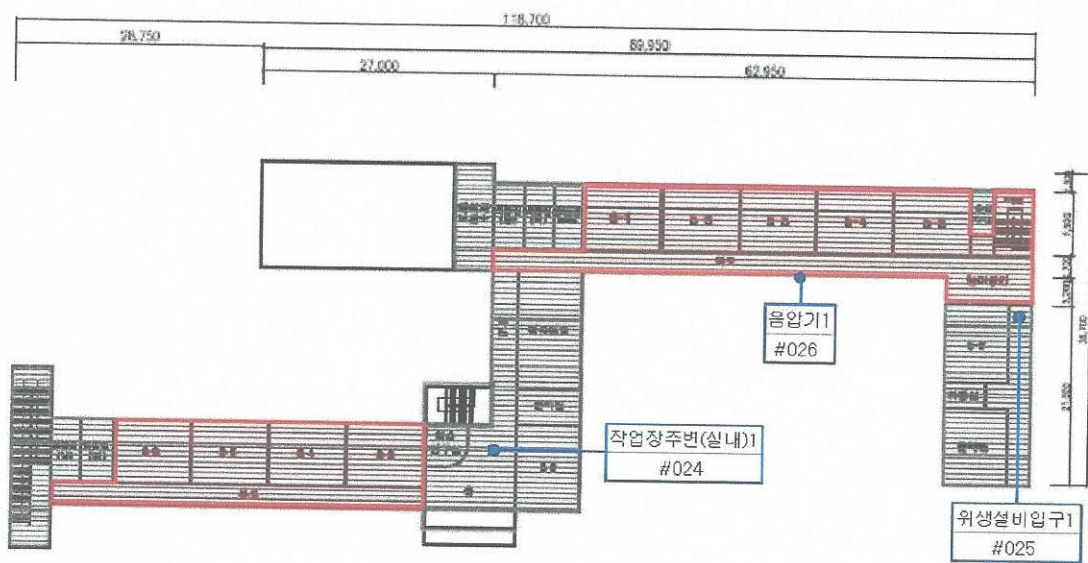
측정결과		시료번호	측정지점	총 유량 (L)	측정결과 (f/cc)	검출석면	
측정일시						기준치 미만	백석면
08월 02일		#020	부지경계선1	2,406.00	0.001	기준치 미만	
유량 (ℓ/min)	10.03						
측정시간 (분)	240						
08월 02일		#021	부지경계선2	2,410.00	0.002	기준치 미만	
유량 (ℓ/min)	10.04						
측정시간 (분)	240						
08월 02일		#022	부지경계선3	2,416.00	0.002	기준치 미만	
유량 (ℓ/min)	10.07						
측정시간 (분)	240						
08월 02일		#023	부지경계선4	2,410.00	0.001	기준치 미만	
유량 (ℓ/min)	10.04						
측정시간 (분)	240						
08월 02일		#024	작업장주변 (실내)1	1,203.00	0.001	기준치 미만	
유량 (ℓ/min)	10.03						
측정시간 (분)	120						
08월 02일		#025	위생설비입구1	402.00	0.001	기준치 미만	
유량 (ℓ/min)	10.05						
측정시간 (분)	40						
08월 02일		#026	음압기1	403.00	0.001	기준치 미만	
유량 (ℓ/min)	10.07						
측정시간 (분)	40						

측정 지점 위치(도식도)



< 장량초등학교 A동 1층 석면지도 >

측정 지점 위치(도식도)



< 장량초등학교 A동 4층 석면지도 >

3일차

● 펌프위치

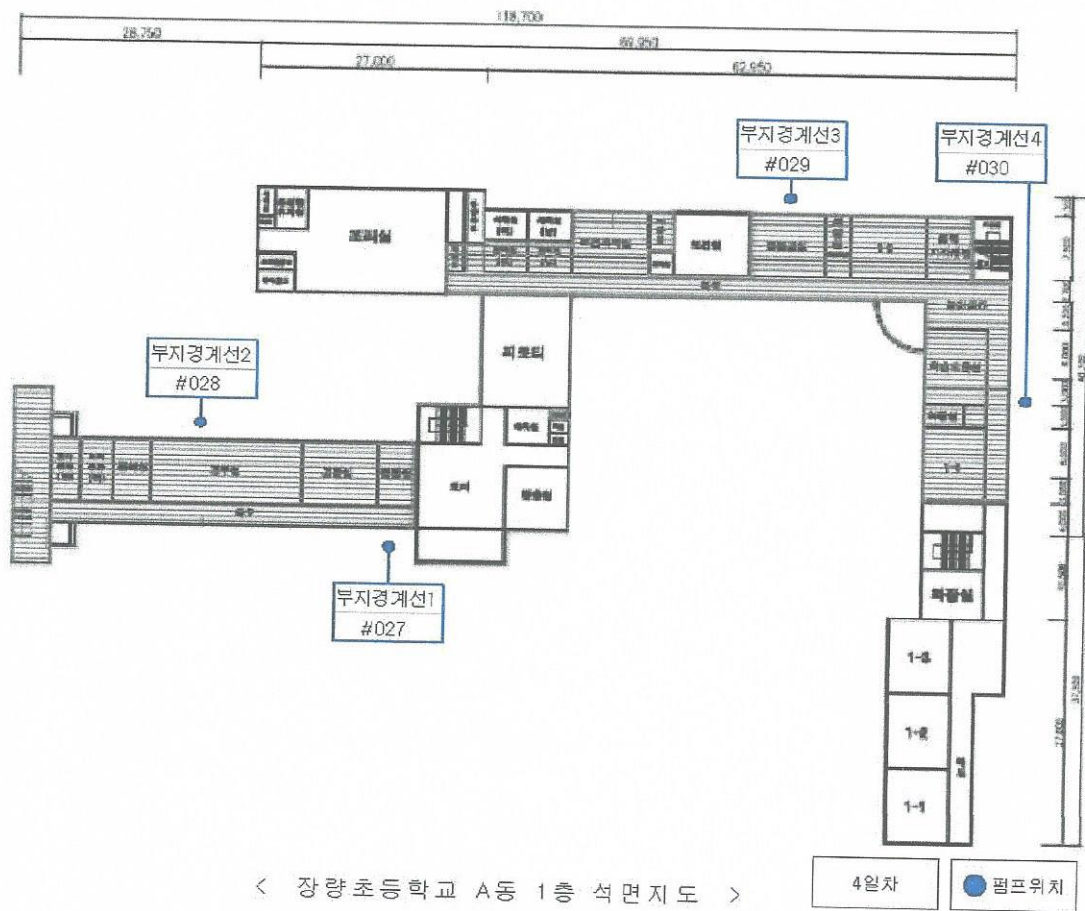
석면해체·제거작업장 주변 석면 비산 시료채취지점 (개별 석면해체·제거작업장)

부지경계선 (4개 이상)	작업장주변(실내) (1개 이상)	작업장주변(실외) (1개 이상)	위생설비입구 (1개 이상)	음압기 (1개 이상)	폐기물 반출구 (1개 이상)
○	○	음압기 가동중	○	○	폐기물반출 없음

■ 석면안전관리법 시행규칙 [별지 제19호서식]

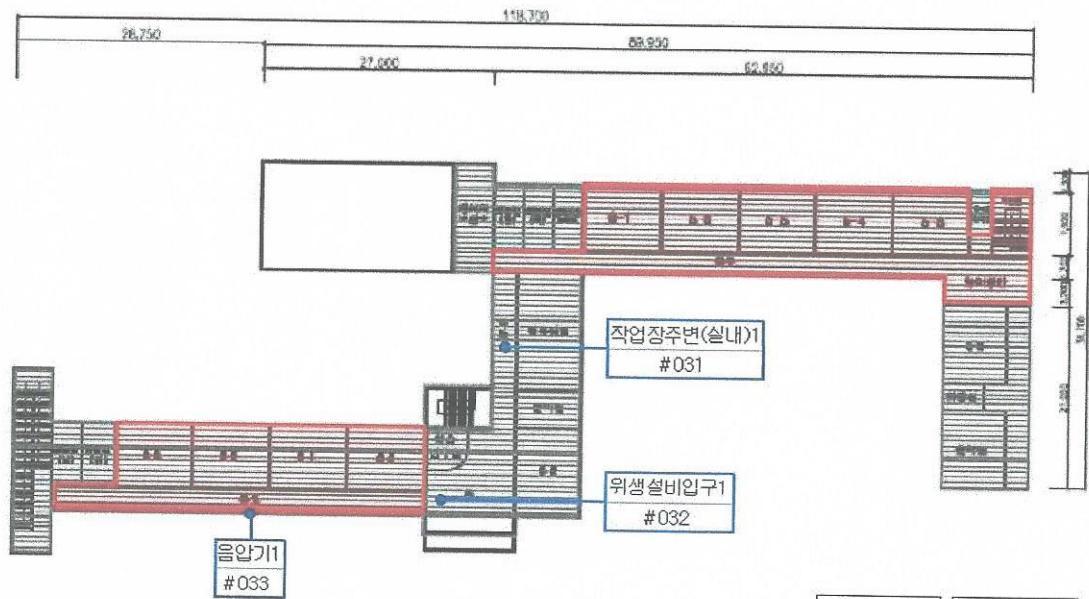
측정결과		시료번호	측정지점	총 유량 (L)	측정결과 (f/cc)	검출석면	
측정일시	유량 (ℓ/min)					측정시간 (분)	기준치 미만
08월 03일		#027	부지경계선1	2,408.00	0.002	기준치 미만	백석면 
유량 (ℓ/min)	10.04						
측정시간 (분)	240						
08월 03일		#028	부지경계선2	2,408.00	0.001	기준치 미만	백석면 
유량 (ℓ/min)	10.04						
측정시간 (분)	240						
08월 03일		#029	부지경계선3	2,408.00	0.002	기준치 미만	백석면 
유량 (ℓ/min)	10.04						
측정시간 (분)	240						
08월 03일		#030	부지경계선4	2,412.00	0.001	기준치 미만	백석면 
유량 (ℓ/min)	10.05						
측정시간 (분)	240						
08월 03일		#031	작업장주변 (실내)1	1,204.00	0.001	기준치 미만	백석면 
유량 (ℓ/min)	10.04						
측정시간 (분)	120						
08월 03일		#032	위생설비입구1	402.00	0.001	기준치 미만	백석면 
유량 (ℓ/min)	10.06						
측정시간 (분)	40						
08월 03일		#033	음압기1	401.00	0.002	기준치 미만	백석면 
유량 (ℓ/min)	10.03						
측정시간 (분)	40						

측정 지점 위치(도식도)



< 장량초등학교 A동 1층 석면지도 >

측정 지점 위치(도식도)




< 장량초등학교 A동 4층 석면지도 >

4일차 ● 펌프위치

석면해체·제거작업장 주변 석면 비산 시료채취지점 (개별 석면해체·제거작업장)

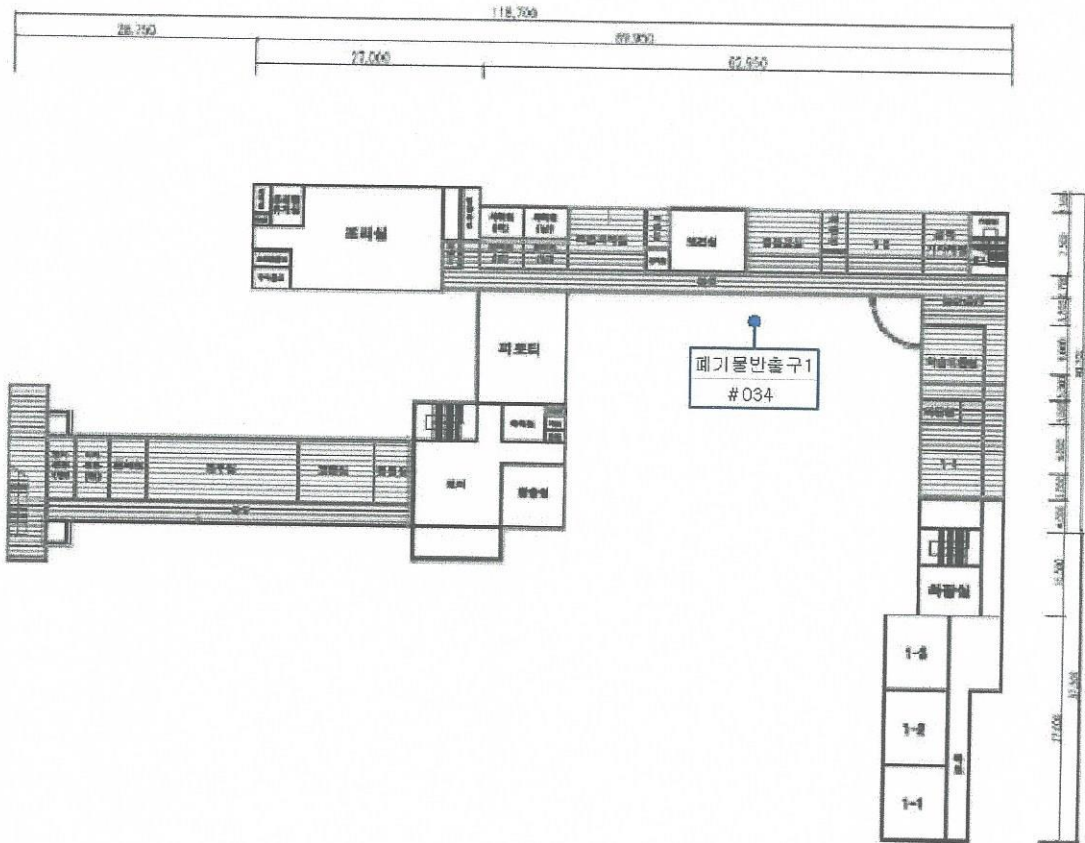
부지경계선 (4개 이상)	작업장주변(실내) (1개 이상)	작업장주변(실외) (1개 이상)	위생설비입구 (1개 이상)	음압기 (1개 이상)	폐기물 반출구 (1개 이상)
○	○	음압기 가동중	○	○	폐기물반출 없음

■ 석면안전관리법 시행규칙 [별지 제19호서식]

측정결과		시료번호	측정지점	총 유량 (L)	측정결과 (f/cc)	검출석면	
측정일시						기준치 미만	백석면
08월 04일		#034	폐기물반출구1	402.00	0.001	기준치 미만	
유량 (ℓ/min)	10.04						
측정시간 (분)	40						

■ 석면안전관리법 시행규칙 [별지 제19호서식]

측정 지점 위치(도식도)



< 장량초등학교 A동 1층 석면지도 >

5일차 ● 펌프위치

석면해체·제거작업장 주변 석면 비산 시료채취지점 (개별 석면해체·제거작업장)

부지경계선 (4개 이상)	작업장주변(실내) (1개 이상)	작업장주변(실외) (1개 이상)	위생설비입구 (1개 이상)	음압기 (1개 이상)	폐기물 반출구 (1개 이상)
X	X	X	X	X	○

