

개학기 학교 주변 위해요인 안전점검·단속 이란?



〈전국 6000여개 초등학교〉
주변지역을 대상으로 실시합니다!

기간은 8월 28일부터 9월 22일까지 4주간이며, 교통·유해업소
식품·불법광고물 등 4개 안전취약분야에 대해 실시됩니다.



〈정부부처 총 717개 기관〉이
참여하여 안전위해요인에 대해 합동 점검·단속합니다!

정부부처 합동으로 개학기를 맞아 학교 주변 안전위해요인들에
대한 특별점검과 행정안전부·교육부·경찰청·여성가족부
식품의약품안전처 등 6개 중앙부처와 소속기관이 함께 참여합니다.

총괄

행정안전부

교통안전
불법 주정차, 과속, 통학차량

행정안전부
교육부, 경찰청
지자체

유해환경 정화
불법영업시설, 유해시설
청소년 보호위반

행안부, 교육부
경찰청, 지자체, 여가부
*지자체 특사경 포함

식품안전
식중독 예방, 식품위생
불량식품

식약처, 교육부
지자체
*지자체 특사경 포함

옥외 광고물
노후 광고물, 불법 광고물

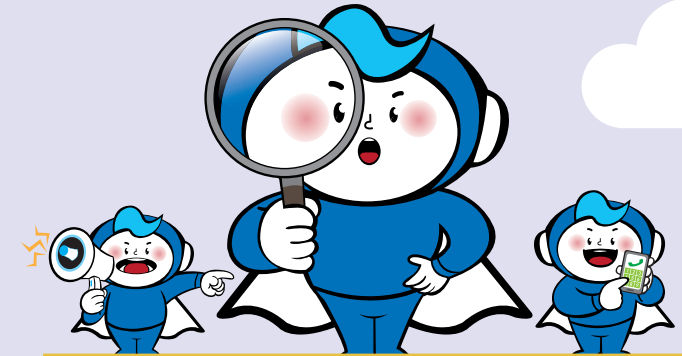
행안부, 지자체

※ 불량식품 및 청소년 출입, 고용금지 의무 위반 등은 지자체 특별사법경찰관(특사경) 단속 병행



안전신문고 바로가기
<https://www.safepeople.go.kr/>

함께 참여하고!
함께 지키고!
함께 안전한 학교 만들어요!



개학기 학교 주변
위해요인
안전점검·단속

〈기간〉 8월 28일 ~ 9월 22일(4주간)



행정안전부 교육부 여성가족부

식품의약품안전처



경찰청

학교 주변 위해요인 안전점검·단속

교통안전

- 어린이 보호구역내 불법 주·정차 과속 등 법규위반 단속
- 어린이 통학차량 안전띠 착용, 보호자 탑승 등 안전수칙 준수
- 어린이 통학차량 안전교육 의무 이수 집중 점검 단속
- 학교 주변 공사장으로 인한 통행로 안전관리 확인 단속
- 사고위험구역에 대한 전문가 합동 진단 실시 개선방안 마련
- 보행중 스마트폰 사용금지 홍보 및 캠페인 실시

유해환경 정화

- 불법 영업시설에 대한 정지 및 폐쇄, 행정대집행 등
- 학교정화구역 및 주변 지역 유해시설 지도·점검
- 성매매 및 음란·퇴폐 행위, 불건전 광고 행위 등 단속
- 청소년 보호위반 기획수사
- 학교정화구역 및 주변 지역 유해시설 지도·점검

식품안전

- 학교내 급식소 위생 및 식중독 예방·점검
- 학교 매점 식품안전 조리·판매업소 지도·점검
- 부정·불량식품 제조·판매 등 기획수사

옥외 광고물

- 노후 광고물 점검·정비 및 불법 옥외 광고물 단속 등

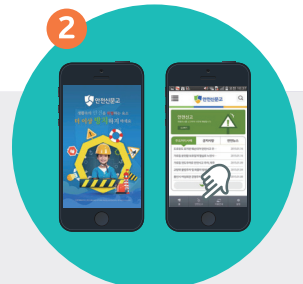
<안전신문고>를 통한 학교 주변 안전위해요인 신고!

누구나 안전신문고를 통해 쉽고 빠르게 위해요인을 신고하실 수 있습니다

<안전신고 방법>








안전신문고 홈페이지
안전신문고 홈페이지 (www.safepeople.go.kr)에서 '안전신고' 버튼을 누르세요.



안전신문고 앱 초기화면
안전신문고 앱 초기화면에서 '안전신고' 버튼을 누르세요. 안드로이드/애플 앱 스토어에서 다운로드할 수 있습니다.

<안전신고 절차>

-  여러분들이 신고한 '안전신고' 내용을 접수합니다.
-  담당기관에 신고 내용을 전달합니다.
-  신고 내용을 처리할 담당자를 선택합니다.
-  담당자가 안전신고 현장을 살펴보고 점검합니다.
-  어떻게 처리할 것인지 7일 안에 답변해드립니다.