



고용노동부 지정 석면조사기관

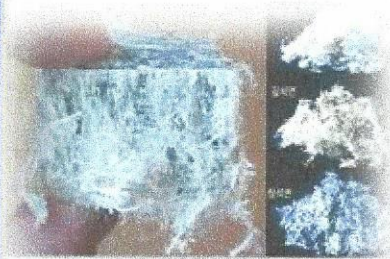
**SHINSUNG**  
**ECO TECH**

NEXT TECHNOLOGY for HUMAN

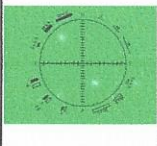
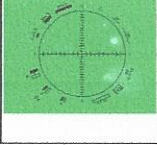
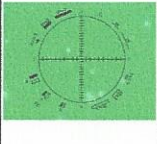


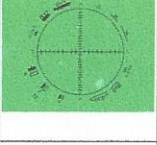
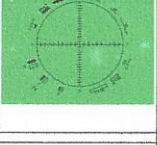

고용노동부 제 2010-120004 호

# 석면비산측정 결과보고서

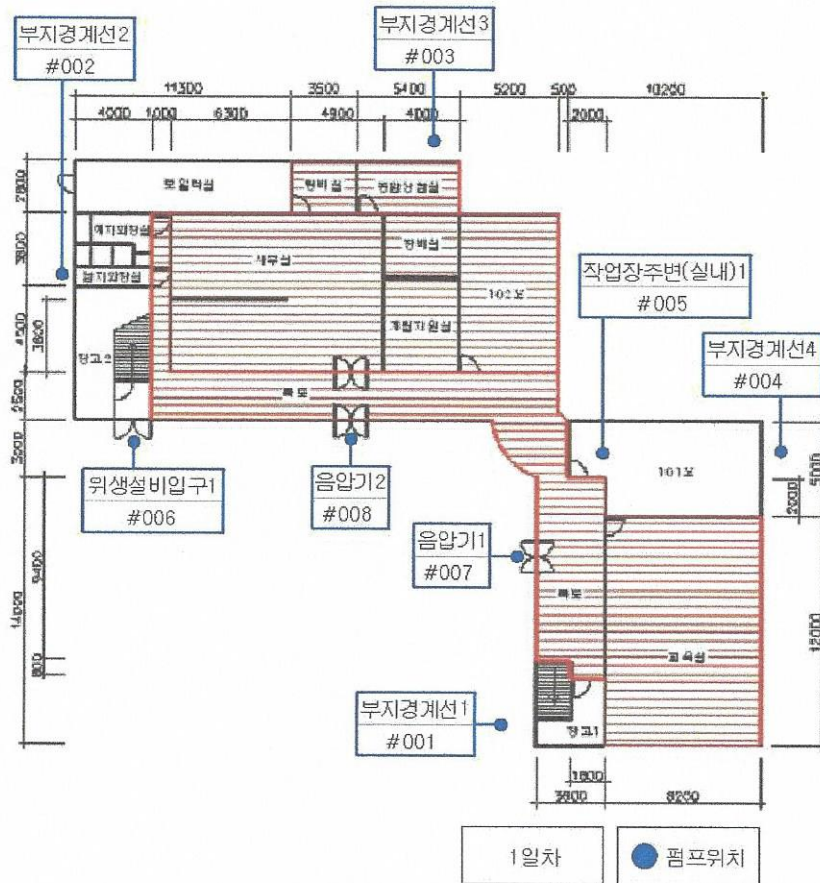
소프트웨어지원센터 텍스 절거



■ 석면안전관리법 시행규칙 [별지 제19호서식]

측정결과		시료번호	측정지점	총 유량 (L)	측정결과 (f/cc)	검출석면	
측정일시	유량 (ℓ/min)						
10월 27일		#001	부지경계선1	2,410.00	0.002	기준치 미만	
유량 (ℓ/min)	10.04						
측정시간 (분)	240						
10월 27일		#002	부지경계선2	2,417.00	0.001	기준치 미만	
유량 (ℓ/min)	10.07						
측정시간 (분)	240						
10월 27일		#003	부지경계선3	2,407.00	0.002	기준치 미만	
유량 (ℓ/min)	10.03						
측정시간 (분)	240						
10월 27일		#004	부지경계선4	2,414.00	0.002	기준치 미만	
유량 (ℓ/min)	10.06						
측정시간 (분)	240						
10월 27일		#005	작업장주변 (실내)1	1,210.00	0.002	기준치 미만	
유량 (ℓ/min)	10.08						
측정시간 (분)	120						
10월 27일		#006	위생설비입구1	402.00	0.001	기준치 미만	
유량 (ℓ/min)	10.04						
측정시간 (분)	40						
10월 27일		#007	음압기1	404.00	0.002	기준치 미만	
유량 (ℓ/min)	10.10						
측정시간 (분)	40						
10월 27일		#008	음압기2	402.00	0.001	기준치 미만	
유량 (ℓ/min)	10.04						
측정시간 (분)	40						

측정 지점 위치(도식도)





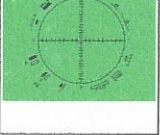
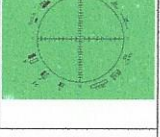
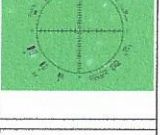



< 1층 석면지도 >

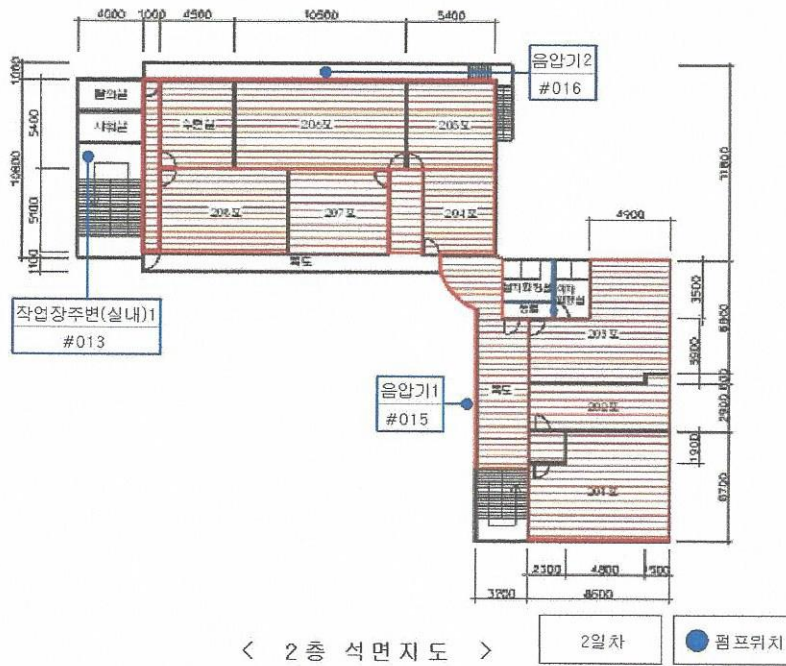
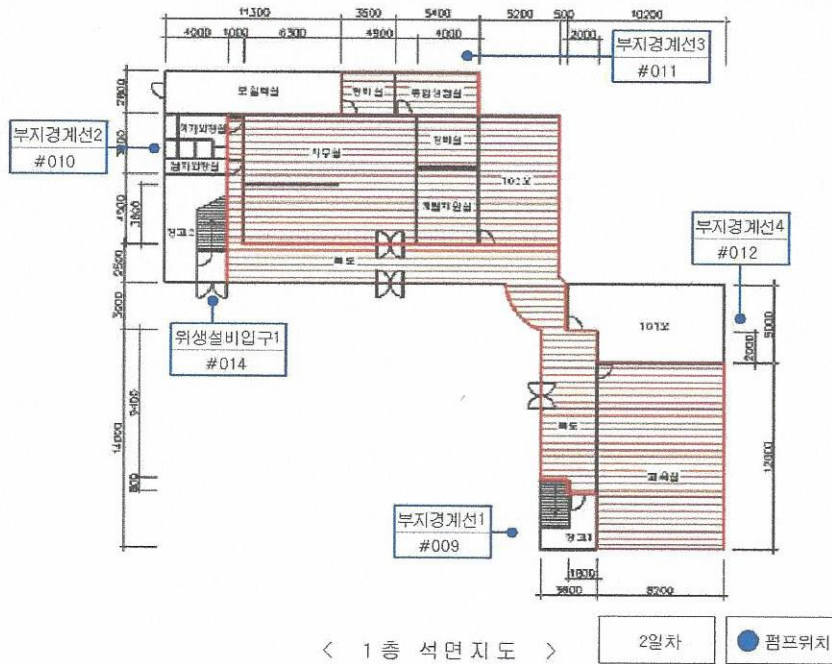
석면해체·제거작업장 주변 석면 비산 시료채취지점 (개별 석면해체·제거작업작용)

부지경계선 (4개 이상)	작업장주변(실내) (1개 이상)	작업장주변(실외) (1개 이상)	위생설비입구 (1개 이상)	음압기 (1개 이상)	폐기물 반출구 (1개 이상)
○	○	<del>음압기 가동중</del>	○	○	<del>폐기물반출 없음</del>

■ 석면안전관리법 시행규칙 [별지 제19호서식]

측정결과		시료번호	측정지점	총 유량 (L)	측정결과 (f/cc)	검출석면	
측정일시	유량 (ℓ/min)						
10월 28일		#009	부지경계선1	2,405.00	0.001	기준치 미만	
유량 (ℓ/min)	10.02						
측정시간 (분)	240						
10월 28일		#010	부지경계선2	2,407.00	0.001	기준치 미만	
유량 (ℓ/min)	10.03						
측정시간 (분)	240						
10월 28일		#011	부지경계선3	2,405.00	0.002	기준치 미만	
유량 (ℓ/min)	10.02						
측정시간 (분)	240						
10월 28일		#012	부지경계선4	2,412.00	0.001	기준치 미만	
유량 (ℓ/min)	10.05						
측정시간 (분)	240						
10월 28일		#013	작업장주변 (실내)1	1,202.00	0.002	기준치 미만	
유량 (ℓ/min)	10.02						
측정시간 (분)	120						
10월 28일		#014	위생설비입구1	402.00	0.001	기준치 미만	
유량 (ℓ/min)	10.06						
측정시간 (분)	40						
10월 28일		#015	음압기1	401.00	0.002	기준치 미만	
유량 (ℓ/min)	10.02						
측정시간 (분)	40						
10월 28일		#016	음압기2	402.00	0.002	기준치 미만	
유량 (ℓ/min)	10.04						
측정시간 (분)	40						

측정 지정 위치(도식도)



석면해체·제거작업장 주변 석면 비산 시료채취지점 (개별 석면해체·제거작업작용)



부지경계선 (4개 이상)	작업장주변(실내) (1개 이상)	작업장주변(실외) (1개 이상)	위생설비입구 (1개 이상)	음압기 (1개 이상)	폐기물 반출구 (1개 이상)
○	○	음압기 가동중	○	○	폐기물반출 없음

■ 석면안전관리법 시행규칙 [별지 제19호서식]

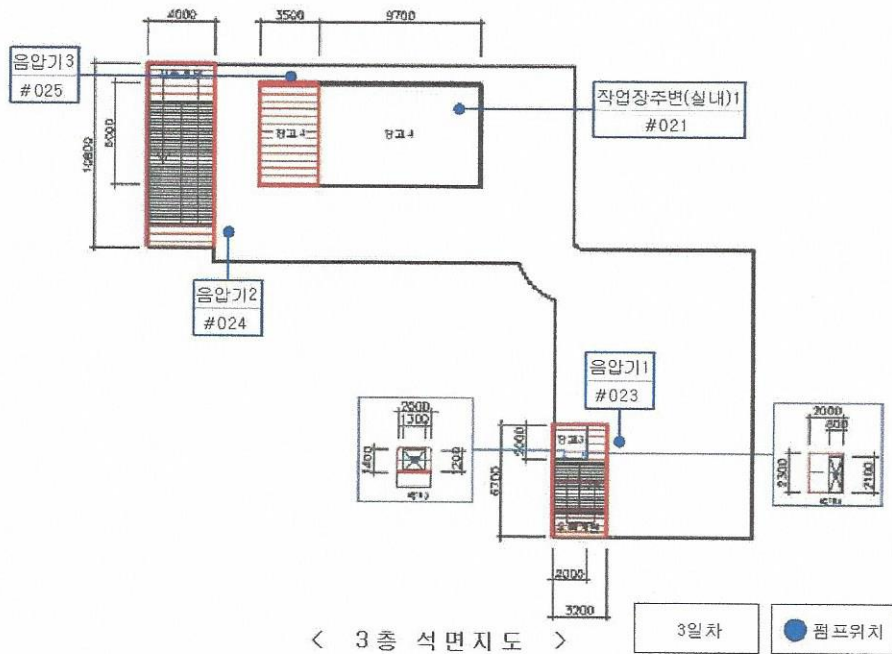
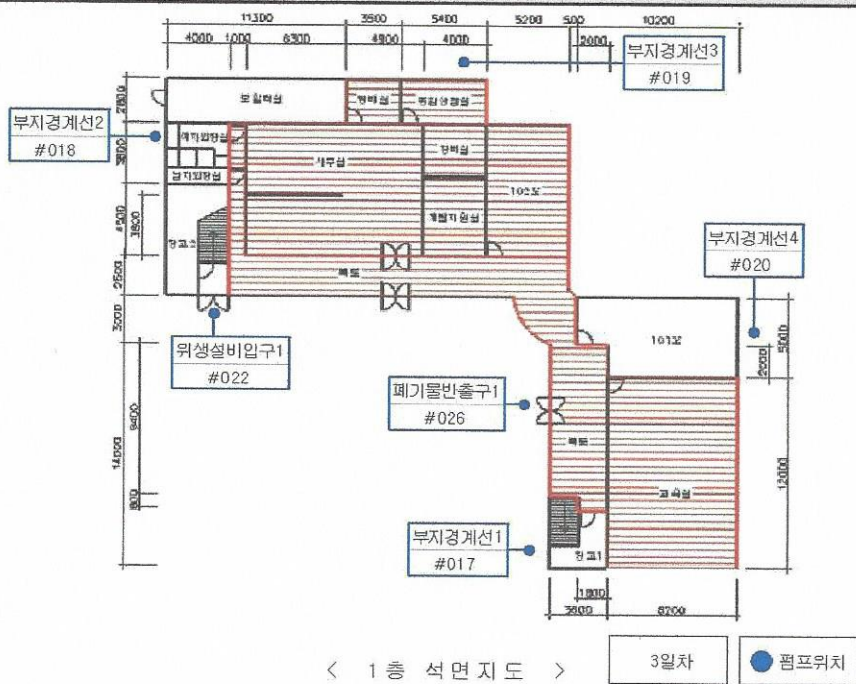
측정결과		시료번호	측정지점	총 유량 (L)	측정결과 (f/cc)	검출석면
측정일시	유량 (ℓ/min)					
10월 29일		#017	부지경계선1	2,417.00	0.002	기준치 미만
유량 (ℓ/min)	10.07					
측정시간 (분)	240					
10월 29일		#018	부지경계선2	2,407.00	0.001	기준치 미만
유량 (ℓ/min)	10.03					
측정시간 (분)	240					
10월 29일		#019	부지경계선3	2,414.00	0.002	기준치 미만
유량 (ℓ/min)	10.06					
측정시간 (분)	240					
10월 29일		#020	부지경계선4	2,419.00	0.002	기준치 미만
유량 (ℓ/min)	10.08					
측정시간 (분)	240					
10월 29일		#021	작업장주변 (실내)1	1,205.00	0.002	기준치 미만
유량 (ℓ/min)	10.04					
측정시간 (분)	120					
10월 29일		#022	위생설비입구1	404.00	0.002	기준치 미만
유량 (ℓ/min)	10.10					
측정시간 (분)	40					
10월 29일		#023	음압기1	402.00	0.001	기준치 미만
유량 (ℓ/min)	10.04					
측정시간 (분)	40					
10월 29일		#024	음압기2	401.00	0.001	기준치 미만
유량 (ℓ/min)	10.02					
측정시간 (분)	40					
10월 29일		#025	음압기3	401.00	0.002	기준치 미만
유량 (ℓ/min)	10.03					
측정시간 (분)	40					



■ 석면안전관리법 시행규칙 [별지 제19호서식]

측정결과		시료번호	측정지점	총 유량 (L)	측정결과 (f/cc)	검출석면			
측정일시						기준치 미만			
10월 29일		#026	폐기물반출구1	401.00	0.001			기준치 미만	
유량 (ℓ/min)	10.02								
측정시간 (분)	40								

측정 지점 위치(도식도)



석면해체·제거작업장 주변 석면 비산 시료채취지점 (개별 석면해체·제거작업작용)

부지경계선 (4개 이상)	작업장주변(실내) (1개 이상)	작업장주변(실외) (1개 이상)	위생설비입구 (1개 이상)	음압기 (1개 이상)	폐기물 반출구 (1개 이상)
○	○	<del>음압기 가동중</del>	○	○	○