

함께하는 변화  
도약하는 포항

창조도시 포항  
Creative Pohang

나의 참여와 제안으로 우리 동네에 변화를!

# 주민참여예산제 설명회



pohang  
포항시  
포항시

# 진행순서

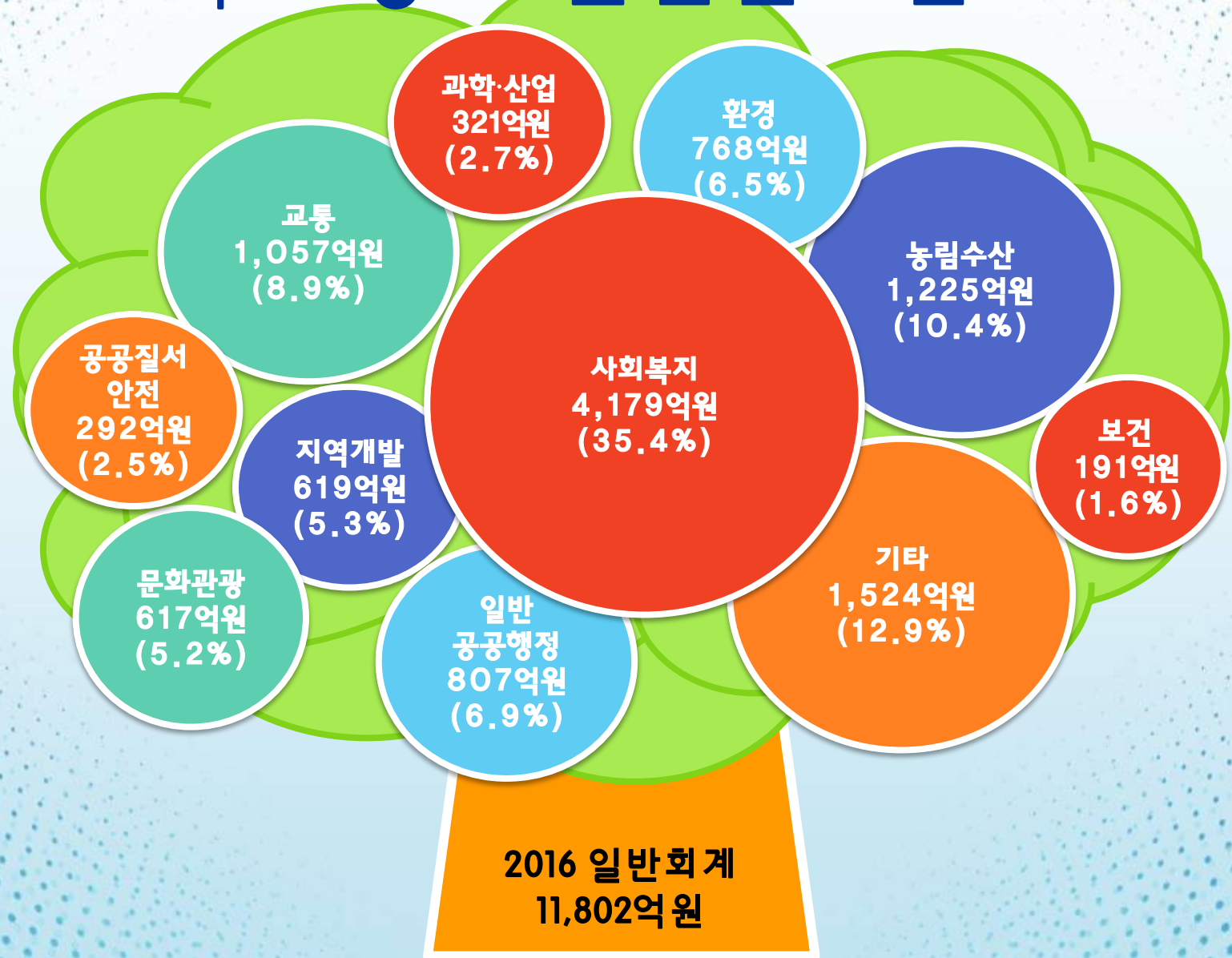
- 01 | 예산이란 무엇일까요?
- 02 | 포항시 살림살이
- 03 | 주민참여예산의 정의
- 04 | 예산 편성 방법
- 05 | 주민참여예산 절차
- 06 | 주민참여예산위원회의 역할
- 07 | 주민제안사업이란?
- 08 | 주민제안사업 사례
- 09 | 제안사업 작성해보기
- 10 | 묻고 답하기

# 01 | 예산이란 무엇일까요?

(정의) 1년간의 수입과 지출을  
계산하여 정한 계획

 정책의지, 시정철학

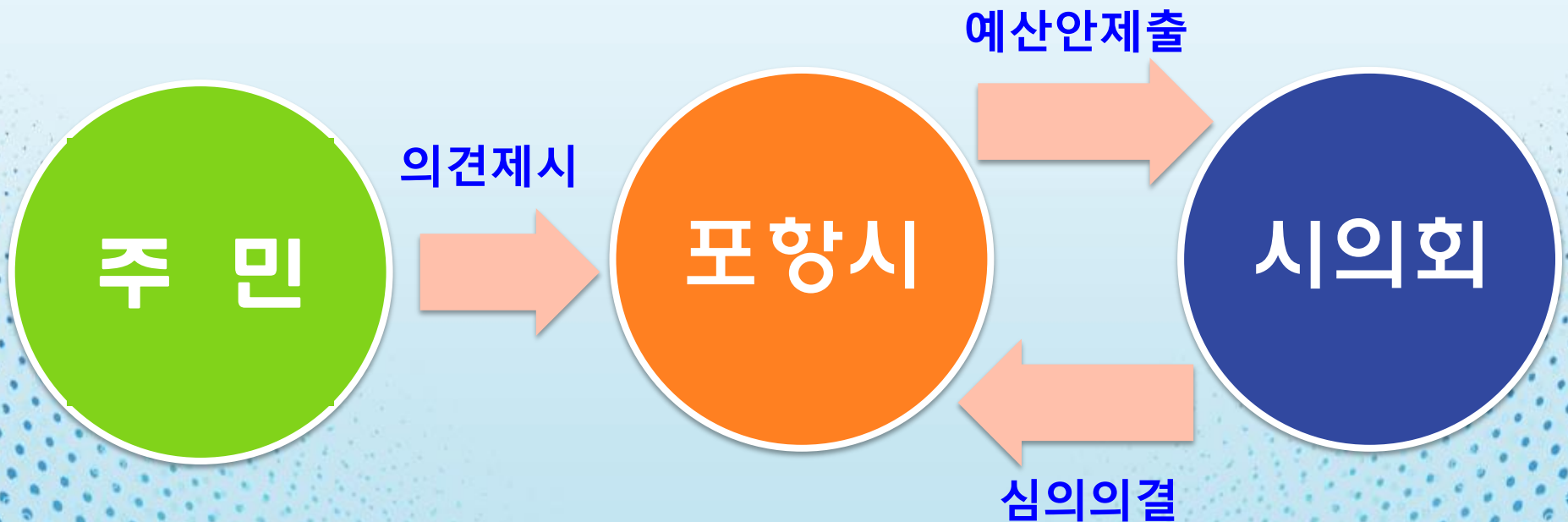
# 02 | 포항시 살림살이입니다.



# 03 | 주민참여예산제가 뭐죠?

## 주민참여예산제란?

예산편성 과정에 주민들이 **직접 참여**하여 의견을 제시하고 주민 **스스로** 주민 요구를 조정하고 **예산의 우선순위를 결정**하는 제도



# 03 | 주민참여예산제가 뭐죠?

## 참여예산의 시작?

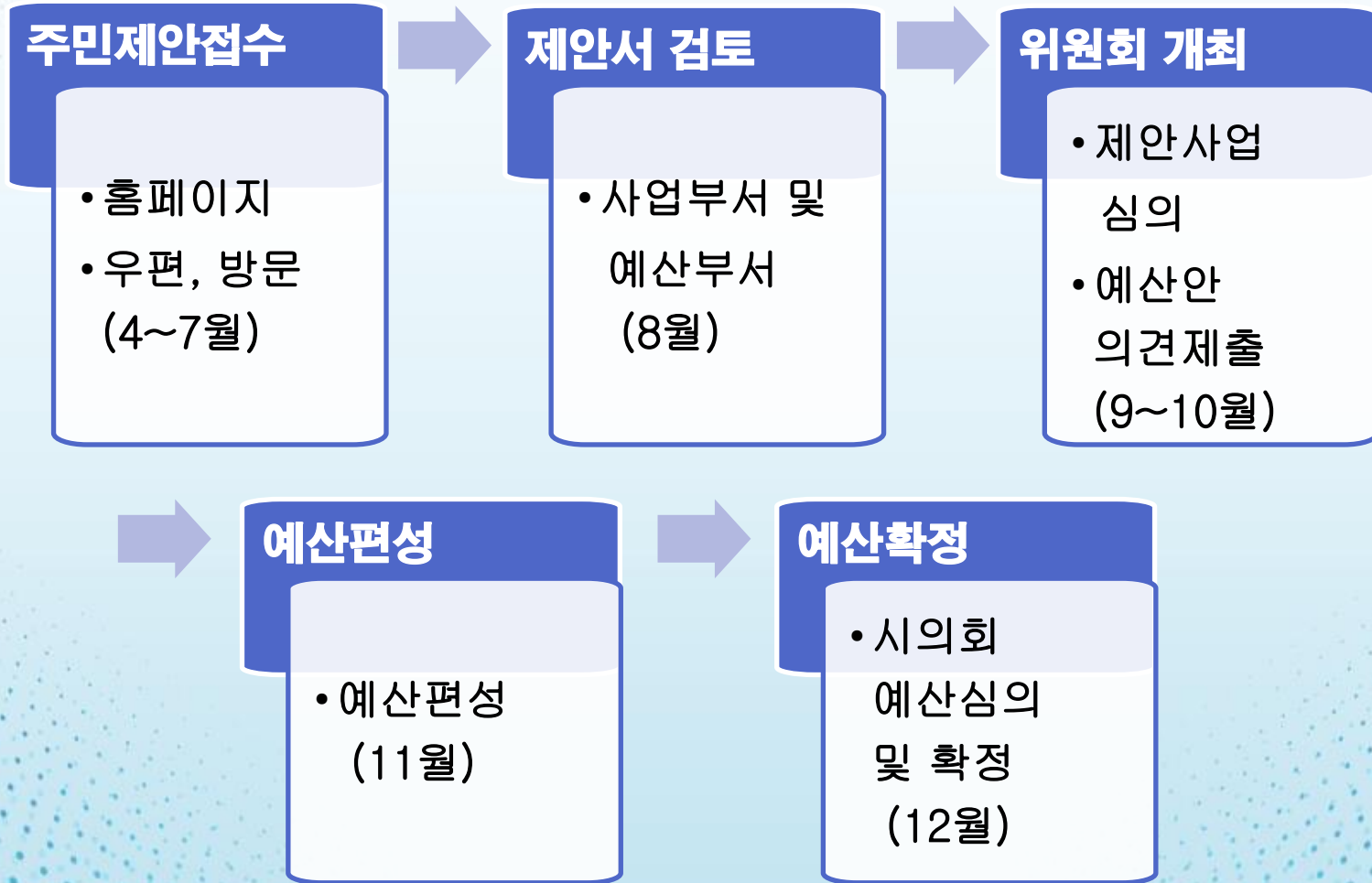
- 1989년 브라질 보르두알레그레 처음 도입
- 2003년 광주 북구 최초 도입
- 2011년 3월 지방재정법 개정으로 실시 의무화
- **우천시 - 2011년 조례제정, 2014년 위원회 구성 및 운영**
- UN “행정의 투명성을 보장하는 가장 혁신적인 방법 중 하나”  
⇒ 세계 40대 모범 시민제도



# 04 | 예산은 어떻게 편성되나요?



# 05 | 주민참여예산 선정은?





# 06 | 주민참여예산위원회란?

행정과 시민의 매개자로서 주민참여예산제의 활성화를 위해 운영  
(임기 2년, 공개모집+마을추천 시민들로 구성)



# 07 | 주민제안사업이란?

지자체나 전문가가 아닌  
주민의 시선으로 주민들이  
필요로 하는 여러 사업을  
직접 제안

# 07 | 주민제안사업이란?

## 주민참여예산 선정기준

**효과성**

사업의 목적에  
맞는 결과를 낼  
수 있겠는가?

**평등성**

사회적 약자를  
배려하고  
평등한 사회를  
만드는가?

**수혜대상**

더 많은  
시민들에게  
혜택이  
돌아가는가?

**시급성**

내년에 바로  
시행해야 하는  
시급하고  
필요한  
사업인가?

**적정성**

주민참여  
예산제의  
취지와 목적에  
맞는  
사업인가?

# 07 | 주민제안사업이란?

## 1 누가?

포항시 주민이면 누구나

## 2 무엇을?

주민이 필요한 사업  
주민이 원하는 사업  
우리동네 시급한 사업

## 3 언제?

연중 언제나  
단, 2016년 반영분은  
7월까지 접수

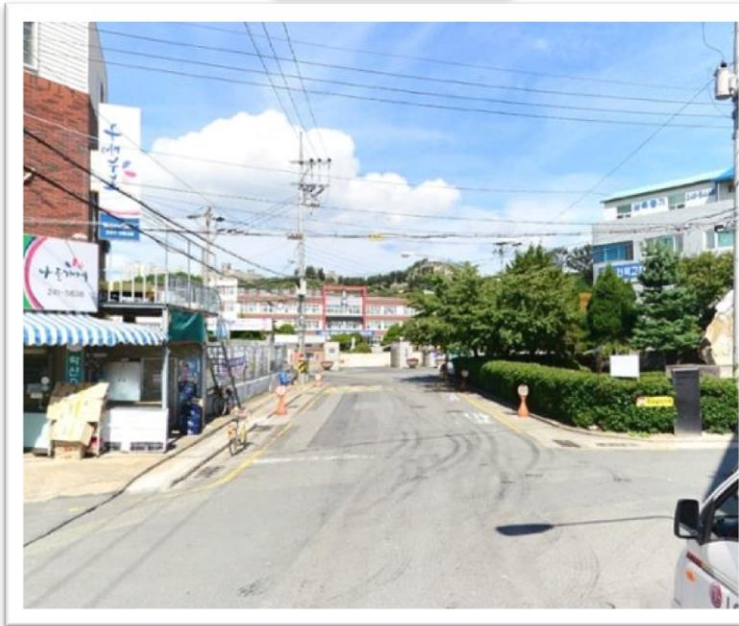
## 4 어떻게?

포항시청 홈페이지  
읍면동 방문접수  
우편 또는 팩스

# 08 | 포항시 주민제안사업 사례

학생들이 안전한 통학로 확보

개선전



개선후



포항여고&여중 교문 앞 통학불편 해소

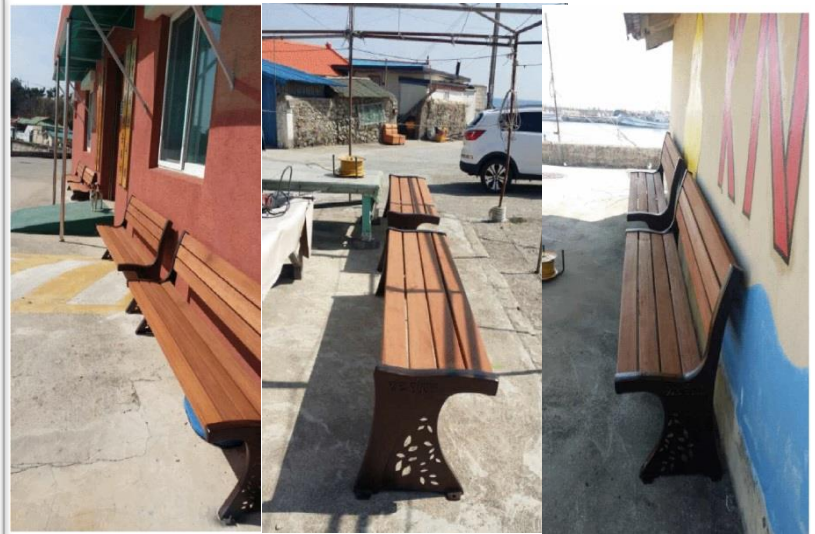
# 08 | 포항시 주민제안사업 사례

## 어르신들의 편안한 쉼터 제공

개선전



개선후



마을공터 나무의자 쉼터 설치

# 08 | 포항시 주민제안사업 사례

## 생활 속 재난 위험지대 정비

개선전



개선후



산사태 위험지구 배수로 공사

# 08 | 포항시 주민제안사업 사례

## 안전한 우리 마을 만들기

개선전



개선후



주민편의시설(보안등) 신규 설치



# 08 | 포항시 주민제안사업 사례

## 깨끗한 마을환경 만들기

개선전



개선후



## 마을안길 포장 덧씌우기 공사

# 09 | 지금 작성해보세요.

## 2016년도 예산편성을 위한 주민참여예산사업 제안서

2016년도 예산 편성 때 반영되기를 바라는 주민참여예산사업을  
다음과 같이 신청합니다.

### 제안자

성 명	홍길동
주 소 (거주지/사업장)	포항시 남구 000로 1
전화번호	(휴대폰) 010-0000-0000 (자택) 054-000-0000

개인정보(성명,주소,연락처)를 수집·이용하는데 동의합니다. (보유기간:사업진행종료시까지)

# 09 | 지금 작성해보세요.

제안사항	
무엇인가요?	아이들이 안전한 통학로 확보
어디지요?	포항시 남구 000로 00초등학교 통학로
왜 필요한가요?	00초등학교 학생들이 등하교시 차도와 인도 구분이 없어 통행시 위험에 노출됩니다.
무슨 내용인가요?	학교 담장과 도로사이에 인도를 설치해 주세요. 만약 도로가 좁아 인도설치가 곤란하다면 학교 당국과 논의를 통해 학교담장을 허물고 인도를 만들어 안전한 통학로를 확보해 주었으면 합니다.

201   년   월   일  
포항시장 귀하

# 10 | 자주묻는 질문

## 주민제안사업 참여는 누구나 가능한가요?

주민제안사업은 포항시에 주소를 두고 있는 시민뿐만 아니라, 포항시에 주소가 없어도 영업소의 본점 또는 지점을 둔 사업체의 임직원도 참여가 가능하고, 어린아이부터 노인까지 모든 세대가 참여 가능합니다.

## 주민제안사업으로 제안할 수 있는 금액은 얼마인가요?

주민제안사업으로 금액에 제한은 없습니다. 접수된 제안사업에 대해 해당 사업부서의 타당성 검토와 참여예산 위원들의 현장방문 검토 등을 거쳐 주민참여예산위원회의 최종 우선 순위 선정을 통해 다음해 예산 수준에 따라 결정됩니다.

# 10 | 자주묻는 질문

## 주민참여예산위원회는 어떻게 참여할 수 있나요?

주민참여예산 위원회는 **2년마다 공개모집**을 통해 선출됩니다. 참여하고 싶은 주민은 **누구나** 모집기간 내에 **신청서를 접수**하시면 **공개추첨**을 통해 선발되며, **소정의 교육**을 통해 위촉됩니다.

경청해 주셔서

감사합니다.

