

2014

끝없이 상상하고, 미래를 만들자!

# 무한상상 과학탐구

## 서바이벌대전



**주 제** ▶ 끝없이 상상하고, 미래를 만들자!

과학, 기술, 공학, 예술, IT 등  
 다양한 분야를 융합한 무한상상 아이디어

**[분 야]** 실용제작분야, 실용서비스분야, 과학교육분야,  
 스토리&콘텐츠분야, 기타 무한상상분야

**대 상** ▶ 경상북도내 초·중·고 학생 1명 이상이 포함된  
 2인 이상의 참가팀

• 학교장추천 및 지도교사, 학부모를 포함한 참가자  
 • 팀장 및 발표자는 학생만 가능

**주최·주관** ▶ 주최 경상북도 김천시 주관 김천시

**문 의** ▶ 054-429-3103, gcsm.gc.go.kr, 김천녹색미래과학관 (경상북도 김천시 혁신6로 31)

**예 선** ▶ • 접수기간 : 2014. 8. 13(수)~8. 26(화)

• 접수방법 : 온라인 접수 gcsm.gc.go.kr

• 예선발표 : 2014. 9. 1(월) 온라인발표

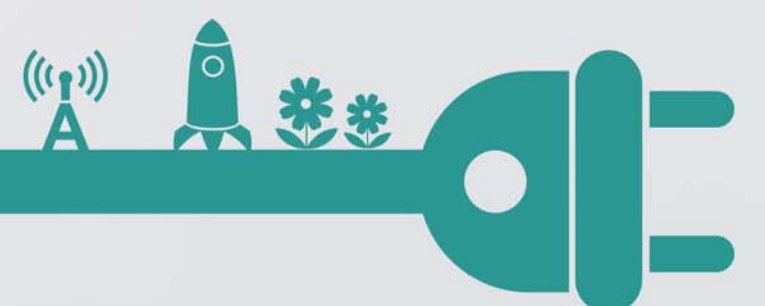
**본 선** ▶ 2014. 9. 21(일) / 김천녹색미래과학관

**결 선** ▶ 2014. 10. 18(토) / 김천녹색미래과학관

**대회방법** ▶ 서바이벌 형식의 무한상상 아이디어 경연

**시 상 금** ▶ 총1,900만원 / 16팀(대상 1, 최우수상 3, 우수상 4, 장려상 8)

※ 특허출원 추가 지원 - 최우수상 이상 입상작품 특허출원비용 지원  
 (4개팀, 각 2백만원 이내)





끝없이 상상하고, 미래를 만들자!

2014

# 무한상상 과학탐구 서바이벌대전



- ☀ **주 제** '끝없이 상상하고, 미래를 만들자!'  
 과학, 기술, 공학, 예술, IT 등  
 다양한 분야를 융합한 무한상상 아이디어  
**[분 야]** 실용제작분야, 실용서비스분야, 과학교육분야,  
 스토리&콘텐츠분야, 기타 무한상상분야
- ☀ **대 상** 경상북도내 초·중·고 학생 1명 이상이 포함된  
 2인 이상의 참가팀  
 • 학교장추천 및 지도교사, 학부모를 포함한 참가자  
 • 팀장 및 발표자는 학생만 가능
- ☀ **주최·주관** 주최 경상북도 김천시 주관 김천시
- ☀ **문 의** 054-429-3103, gcsn.gc.go.kr  
 김천녹색미래과학관(경상북도 김천시 혁신6로 31)

- ☀ **예 선** • 접수기간 : 2014. 8. 13(수)~8. 26(화)  
 • 접수방법 : 온라인 접수 gcsn.gc.go.kr  
 • 예선발표 : 2014. 9. 1(월) 온라인발표
- ☀ **본 선** 2014. 9. 21(일) / 김천녹색미래과학관
- ☀ **결 선** 2014. 10. 18(토) / 김천녹색미래과학관
- ☀ **대회방법** 서바이벌 형식의 무한상상 아이디어 경연
- ☀ **시 상 금** 총1,900만원/16팀(대상 1, 최우수상 3, 우수상 4, 장려상 8)  
 ※ 특허출원 추가 지원 - 최우수상 이상 입상작품 특허출원비용 지원  
 (4개팀, 각 2백만원 이내)