

유적명 : 포항 초곡지구 도시개발사업부지(2구역) 내 유적
(허가 제2011-0450호)

출 토 유 물 현 황

2012. 9



재단
법인 **성림문화재연구원**
SUNGLIM CULTURAL PROPERTY RESEARCH CENTER

출토유물 현황

1. 출토유물목록

1-1. 총괄표

| 재질별 구분 | 주요 출토 유물 | 수량 | 비고 |
|------------|---------------|-----------|----|
| 1. 금속 | 동경, 청동완, 청동시저 | 62건 64점 | |
| 2. 옥석유리 | | | |
| 3. 토도 | 병, 청자완, 백자대접 | 41건 42점 | |
| 4. 골각 | | | |
| 5. 목죽초칠 | | | |
| 6. 기타(와전류) | | | |
| 계 | | 103건 106점 | |

1-2. 세부목록

| 유 물 목 록 | | | | | | | | | |
|----------|-------|-----------|-----|----|------------|------------|------------|----------|----------|
| 일련 번호 | 유물명 | 수량 (점) | 분 류 | | 크 기(cm) | | | 사진 번호 | 비 고 |
| | | | 재질 | 시대 | 기고 (길이) | 구경 (너비) | 저경 (두께) | | |
| 1 | 동곳 | 1 | 1 | 고려 | 11.7 | | 0.7 | 1-01 | 완형 |
| 2 | 관정 | 1 | 1 | 고려 | 5.7 | | 1.3 | 1-02 | 완형 |
| 3 | 관정 | 1 | 1 | 고려 | 5.9 | | 1.5 | 1-03 | 완형 |
| 4 | 관정 | 1 | 1 | 고려 | 6.1 | | 1.6 | 1-04 | 완형 |
| 5 | 관정 | 1 | 1 | · | 8.5 | | 2 | 1-05 | 완형 |
| 6 | 관정 | 1 | 1 | · | 8.5 | | 1.7 | 1-06 | 완형 |
| 7 | 관정 | 1 | 1 | · | 9.8 | | 2.4 | 1-07 | 완형 |
| 8 | 관정 | 1 | 1 | · | 6 | | 1.8 | 1-08 | 완형 |
| 9 | 청동순가락 | 1 | 1 | 고려 | 14.3 | 3.1 | 0.2 | 1-09 | 술부 일부 결실 |
| 10 | 관정 | 1 | 1 | 고려 | 8 | | 1.8 | 1-10 | 완형 |
| 11 | 관정 | 1 | 1 | 고려 | 7.7 | | 2 | 1-11 | 완형 |
| 12 | 관정 | 1 | 1 | 고려 | 7.5 | | 2 | 1-12 | 완형 |
| 13 | 철제가위 | 1 | 1 | 조선 | 23.7 | | | 1-13 | 완과 |
| 14 | 관정 | 1 | 1 | 고려 | 4.9 | | 1.1 | 1-14 | 완형 |
| 15 | 관정 | 1 | 1 | 고려 | 4.9 | | 1.4 | 1-15 | 완형 |
| 16 | 청동대부완 | 1 | 1 | 고려 | 12.5 | | 13.1 | 1-16 | 반과 |
| 17 | 청동완 | 1 | 1 | 고려 | 10.2 | | | 1-17 | 반과 |
| 18 | 청동순가락 | 1 | 1 | 고려 | 26 | 3.7 | | 1-18 | 완형 |

유 물 목 록

| 일련 번호 | 유물명 | 수량 (점) | 분 류 | | 크 기(cm) | | | 사진 번호 | 비 고 | |
|----------|-------|-----------|-----|----|-------------|------|------------|----------|------|------------|
| | | | 재질 | 시대 | 기 고 (길이) | | 구경 (너비) | | | 저경 (두께) |
| 19 | 청동젓가락 | 2 | 1 | 고려 | a | 24.6 | | 0.3 | 1-19 | 완형 |
| | | | | | b | 25.4 | | 0.3 | | |
| 20 | 관정 | 1 | 1 | 고려 | 5.6 | | | 0.7 | 1-20 | 완형 |
| 21 | 관정 | 1 | 1 | 고려 | 4.7 | | | 1.2 | 1-21 | 완형 |
| 22 | 관정 | 1 | 1 | 고려 | 5 | | | 0.9 | 1-22 | 완형 |
| 23 | 관정 | 1 | 1 | · | 4.2 | | | 0.7 | 1-23 | 완형 |
| 24 | 관정 | 1 | 1 | · | 6.6 | | | 0.9 | 1-24 | 완형 |
| 25 | 관정 | 1 | 1 | · | 4.2 | | | 0.9 | 1-25 | 완형 |
| 26 | 청동숟가락 | 1 | 1 | 고려 | 21 | | | | 1-26 | 술부 결실 |
| 27 | 관정 | 1 | 1 | 고려 | 5.7 | | | 0.9 | 1-27 | 완형 |
| 28 | 관정 | 1 | 1 | 고려 | 7.5 | | | 1.1 | 1-28 | 완형 |
| 29 | 관정 | 1 | 1 | 고려 | 6.4 | | | 0.7 | 1-29 | 완형 |
| 30 | 청동숟가락 | 1 | 1 | 고려 | 26 | | | 3.3 | 1-30 | 술부 일부 결실 |
| 31 | 관정 | 1 | 1 | 고려 | 6.8 | | | 1.7 | 1-31 | 완형 |
| 32 | 관정 | 1 | 1 | 고려 | 5.7 | | | 1.3 | 1-32 | 완형 |
| 33 | 관정 | 1 | 1 | 고려 | 4.5 | | | 1 | 1-33 | 완형 |
| 34 | 관정 | 1 | 1 | 고려 | 3.2 | | | 0.6 | 1-34 | 완형 |
| 35 | 관정 | 1 | 1 | 고려 | 6.3 | | | 0.8 | 1-35 | 완형 |
| 36 | 철편 | 1 | 1 | · | 37.5 | | 5.5 | 1.1 | 1-36 | 완형 |
| 37 | 관정 | 1 | 1 | · | 3.7 | | | 0.9 | 1-37 | 완형 |
| 38 | 관정 | 1 | 1 | · | 4.5 | | | 1.5 | 1-38 | 완형 |
| 39 | 관정 | 1 | 1 | · | 5.6 | | | 1.1 | 1-39 | 완형 |
| 40 | 청동숟가락 | 1 | 1 | 고려 | 18.5 | | | | 1-40 | 술부 결실 |
| 41 | 동곳 | 1 | 1 | 고려 | 6.7 | | | 0.4 | 1-41 | 완형 |
| 42 | 관정 | 1 | 1 | 고려 | 5 | | | 0.9 | 1-42 | 완형 |
| 43 | 관정 | 1 | 1 | 고려 | 5 | | | 0.9 | 1-43 | 완형 |
| 44 | 관정 | 1 | 1 | 고려 | 5.8 | | | 1.2 | 1-44 | 완형 |
| 45 | 관정 | 1 | 1 | 고려 | 7.2 | | | 0.9 | 1-45 | 완형 |
| 46 | 관정 | 1 | 1 | 고려 | 5.5 | | | 0.8 | 1-46 | 완형 |
| 47 | 관정 | 1 | 1 | · | 3.5 | | | 0.8 | 1-47 | 완형 |
| 48 | 관정 | 1 | 1 | · | 5.6 | | | 1.2 | 1-48 | 완형 |
| 49 | 관정 | 1 | 1 | · | 5.6 | | | 1.2 | 1-49 | 완형 |
| 50 | 동경 | 1 | 1 | 고려 | | | | | 1-50 | 완형 |
| 51 | 철제가위 | 1 | 1 | 고려 | 19.5 | | | 0.7 | 1-51 | 일부 잔존 |
| 52 | 청동숟가락 | 1 | 1 | 조선 | 25.2 | | | 3.3 | 1-52 | 술부 일부 결실 |

유 물 목 록

| 일련 번호 | 유물명 | 수량 (점) | 분 류 | | 크 기(cm) | | | 사진 번호 | 비 고 | |
|----------|-------|-----------|-----|----|------------|------------|------------|----------|------|--------------------|
| | | | 재질 | 시대 | 기고 (길이) | 구경 (너비) | 저경 (두께) | | | |
| 53 | 청동젓가락 | 2 | 1 | 조선 | a | 21 | | 0.6 | 1-53 | 완형 |
| | | | | | b | 21.5 | | 0.5 | | |
| 54 | 관정 | 1 | 1 | 조선 | 11.1 | | | 1.9 | 1-54 | 완형 |
| 55 | 관정 | 1 | 1 | 조선 | 10.5 | | | 2.9 | 1-55 | 완형 |
| 56 | 관정 | 1 | 1 | 조선 | 10.5 | | | 2.1 | 1-56 | 완형 |
| 57 | 청동숟가락 | 1 | 1 | 고려 | 18.4 | | | 3.5 | 1-57 | 병부 결실 |
| 58 | 관정 | 1 | 1 | · | 4.2 | | | 1.6 | 1-58 | 반과 |
| 59 | 관정 | 1 | 1 | · | 8 | | | 1.8 | 1-59 | 완형 |
| 60 | 관정 | 1 | 1 | · | 10 | | | 1.3 | 1-60 | 완형 |
| 61 | 관정 | 1 | 1 | · | 9 | | | 1.3 | 1-61 | 완형 |
| 62 | 철편 | 1 | 1 | 고려 | 17.3 | 4.4 | 0.7 | | 1-62 | 완형 |
| 63 | 청자소완 | 1 | 3 | 고려 | 4.1 | 10.1 | 3.1 | | 3-01 | 완형 |
| 64 | 청자발 | 1 | 3 | 고려 | 7 | 17.2 | 5.9 | | 3-02 | 완형 |
| 65 | 병 | 1 | 3 | 고려 | 20.8 | | | 10 | 3-03 | 구경부 결실 |
| 66 | 병 | 1 | 3 | 고려 | 25 | | | 11.1 | 3-04 | 동체부 및 구경부 일부 결실 |
| 67 | 청자완 | 1 | 3 | 고려 | 5.1 | 10.2 | 3.1 | | 3-05 | 완형 |
| 68 | 병 | 1 | 3 | 고려 | 18.4 | 5.3 | 8.3 | | 3-06 | 구경부 일부 결실 |
| 69 | 병 | 1 | 3 | 고려 | 26 | | | 11.3 | 3-07 | 구경부 결실 |
| 70 | 청자접시 | 1 | 3 | 고려 | 5.2 | | | 5.7 | 3-08 | 반과 |
| 71 | 청자편 | 1 | 3 | 고려 | 3.1 | | | 0.7 | 3-09 | 일부 잔존 |
| 72 | 병 | 1 | 3 | 고려 | 19.6 | 5.5 | 9.6 | | 3-10 | 구경부 일부 결실 |
| 73 | 병 | 1 | 3 | 고려 | 21.1 | | | 1 | 3-11 | 구경부 결실 및 동체부 반과 |
| 74 | 청자소완 | 1 | 3 | 고려 | 3.1 | 12.2 | 4.9 | | 3-12 | 구경부 일부 결실 |
| 75 | 청자완 | 1 | 3 | 고려 | 6.1 | | | 0.7 | 3-13 | 반과 |
| 76 | 병 | 1 | 3 | · | 19 | 5.8 | 8.2 | | 3-14 | 구경부 일부 결실 |
| 77 | 청자대접 | 1 | 3 | 고려 | 6.1 | 18 | 5.4 | | 3-15 | 구경부 부분적 결실 |
| 78 | 소완 | 1 | 3 | 고려 | 4.9 | 10.1 | 0.7 | | 3-16 | 반과 |
| 79 | 청자대접 | 1 | 3 | 고려 | 7.3 | 18.3 | 4.4 | | 3-17 | 반과 |
| 80 | 청자소완 | 1 | 3 | 고려 | 5.2 | 10.2 | 3.8 | | 3-18 | 구경부 일부 결실 |
| 81 | 병 | 1 | 3 | 고려 | 22.8 | 10.3 | | | 3-19 | 동체부 일부 및 구경부 결실 |
| 82 | 청자완 | 1 | 3 | 고려 | 6.4 | 15.2 | 5.3 | | 3-20 | 완형 |
| 83 | 청자병 | 1 | 3 | 고려 | 28.2 | | | 7.9 | 3-21 | 구경부 일부 결실 |

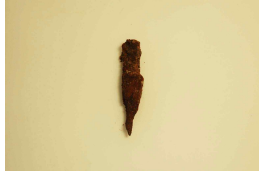
유 물 목 록

| 일련 번호 | 유물명 | 수량 (점) | 분 류 | | 크 기(cm) | | | 사진 번호 | 비 고 | |
|----------|-------|-----------|-----|----|------------|------------|------------|----------|-----------------------|------------------|
| | | | 재질 | 시대 | 기고 (길이) | 구경 (너비) | 저경 (두께) | | | |
| 84 | 청자대접 | 1 | 3 | 고려 | 6.7 | 15.9 | 5.3 | 3-22 | 완형 | |
| 85 | 청자대접 | 1 | 3 | 고려 | 7 | 17 | 4.8 | 3-23 | 완형 | |
| 86 | 청자잔 | 1 | 3 | 고려 | 5.1 | 6.4 | 3.3 | 3-24 | 완형 | |
| 87 | 청자소병 | 1 | 3 | 고려 | 10.9 | 2.9 | 3.6 | 3-25 | 완형 | |
| 88 | 백자유개옹 | 2 | 3 | 조선 | 개 | 4.6 | | 13.2 | 3-26 | 개 일부 결실, 옹 완형 |
| | | | | | 옹 | 11.7 | 10.8 | 6 | | |
| 89 | 청자병 | 1 | 3 | 고려 | 26 | | 8.9 | 3-27 | 동체부 일부 결실 및 구경부 결실 | |
| 90 | 청자발 | 1 | 3 | 고려 | 6.3 | 17.5 | 4.8 | 3-28 | 완형 | |
| 91 | 청자병 | 1 | 3 | 고려 | 26.3 | | 9.4 | 3-29 | 구경부 결실 | |
| 92 | 병 | 1 | 3 | 고려 | 21.2 | 5.9 | 9.2 | 3-30 | 구경부 일부 결실 | |
| 93 | 청자소병 | 1 | 3 | 고려 | 14.9 | 3.9 | 4.3 | 3-31 | 구경부 일부 결실 | |
| 94 | 병 | 1 | 3 | 고려 | 12 | | 6.8 | 3-32 | 동체부 일부 및 구경부 결실 | |
| 95 | 병 | 1 | 3 | 고려 | 25.1 | | 8.9 | 3-33 | 구경부 결실 | |
| 96 | 장경병 | 1 | 3 | 고려 | 26 | 9.1 | 8.6 | 3-34 | 구경부 일부 결실 | |
| 97 | 청자소완 | 1 | 3 | 고려 | 4 | | 3.9 | 3-35 | 구연부 일부 잔존 | |
| 98 | 청자완 | 1 | 3 | 고려 | 6.2 | 18.3 | 5.5 | 3-36 | 반과 | |
| 99 | 청자완 | 1 | 3 | 고려 | 6.4 | | 5.1 | 3-37 | 구경부 및 저부 일부 잔존 | |
| 100 | 청자접시 | 1 | 3 | 고려 | 4.1 | 17 | 5 | 3-38 | 완형 | |
| 101 | 분청자접시 | 1 | 3 | 조선 | 3.4 | | 5.4 | 3-39 | 반과 | |
| 102 | 백자대접 | 1 | 3 | 조선 | 8 | 18.3 | 5.5 | 3-40 | 완형 | |
| 103 | 백자대접 | 1 | 3 | 조선 | 7.9 | 15 | 5.1 | 3-41 | 반과 | |
| 계 | | 106 | | | | | | | | |

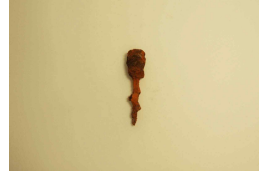
2. 출토유물사진



1-01



1-02



1-03



1-04



1-05



1-06



1-07



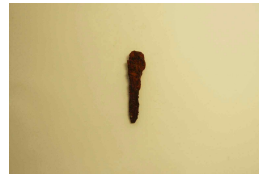
1-08



1-09



1-10



1-11



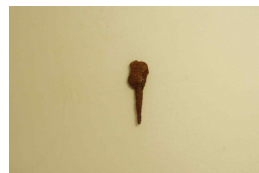
1-12



1-13



1-14



1-15



1-16



1-17



1-18



1-19



1-20



1-21



1-22



1-23



1-24



1-25



1-26



1-27



1-28



1-29



1-30



1-31



1-32



1-33



1-34



1-35



1-36



1-37



1-38



1-39



1-40



1-41



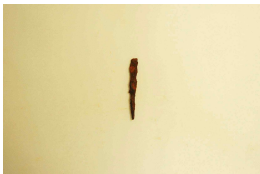
1-42



1-43



1-44



1-45



1-46



1-47



1-48



1-49



1-50



1-51



1-52



1-53



1-54



1-55



1-56



1-57



1-58



1-59



1-60



1-61



1-62



3-01



3-02



3-03



3-04



3-05



3-06



3-07



3-08



3-09



3-10



3-11



3-12



3-13



3-14



3-15



3-16



3-17



3-18



3-19



3-20



3-21



3-22



3-23



3-24



3-25



3-26



3-27



3-28



3-29



3-30



3-31



3-32



3-33



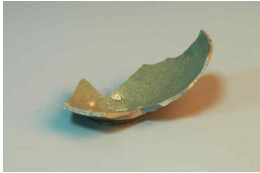
3-34



3-35



3-36



3-37



3-38



3-39



3-40



3-41