

---

# 포항 덕성천 소하천정비종합계획 재수립

---

2016. 07

po-hang  
포항시

포 항 시

## ■ 소하천 지정(변경)

### 가. 개요

소하천명		분류	1지류	2지류	3지류	4지류
덕성천		곡강천	초곡천	덕성천		
시종점				소하천 연장		비고
기정		금회		기정 (km)	금회 (km)	
시점	포항시 흥해읍 대련리 517	시점	포항시 흥해읍 대련리 544	2.365	1.414	
종점	포항시 흥해읍 대련리 403 (초곡천합류점)	종점	포항시 흥해읍 대련리 403 (초곡천합류점)			

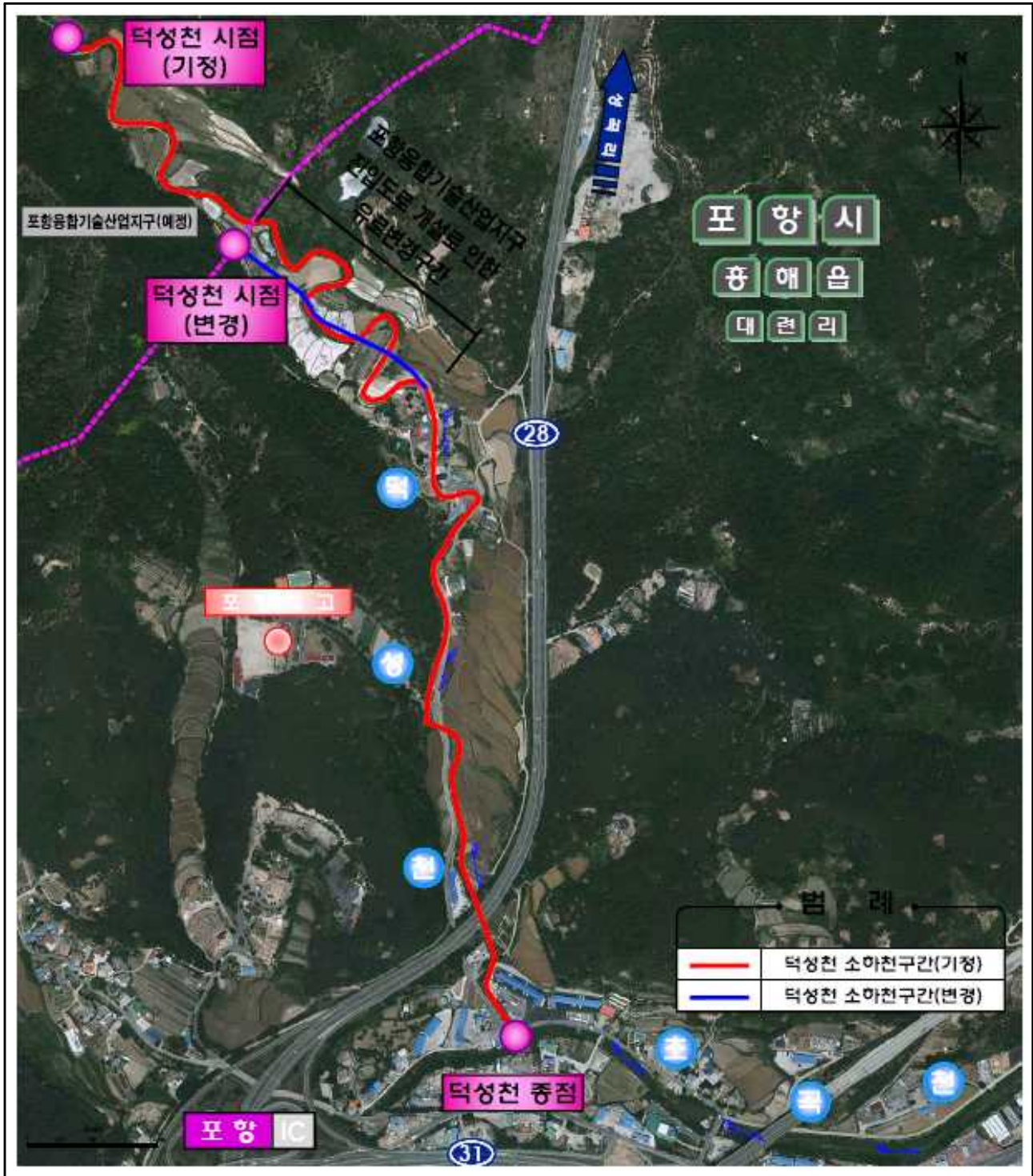
### 나. 소하천 지정(변경)

- 덕성천의 상류부는 포항융합기술산업지구 예정지에 포함되며, 포항융합기술산업지구 진입도로 건설로 인해 일부구간 유로변경이 불가피함.
- 따라서 덕성천의 시점부를 포항융합기술산업지구 예정지 경계지점으로 변경하고, 포항융합기술산업지구 진입도로 건설에 따라 일부구간 유로를 변경함.

### 다. 현장조사 사진대지



라. 위성사진



## ▣ 소하천정비종합계획

### 1. 목적

- 덕성천에 대한 소하천정비종합계획은 「'98 소하천정비 종합계획(1998, 포항시)」에서 수립되었으나, 「소하천 정비법」 제6조 1항에 따라 소하천정비종합계획을 10년마다 수립하도록 되어 있으며 덕성천 상류부의 포항융합기술산업지구 포함에 따라 소하천 시점이 변경되고 포항융합기술산업지구 진입도로 설치에 따라 소하천 일부구간 유로변경이 발생하여 금회 소하천정비종합계획을 변경·수립하고자 한다.
- 「소하천 정비법」 제2조 제2호의 규정에 의거 소하천으로 지정된 덕성천에 대하여 「토지이용규제 기본법」 제8조, 동법 시행령 제7조의 규정에 의한 지형도면 고시를 통하여 국민의 토지이용편의 도모와 소하천전산화를 수행하여 덕성천의 관리, 이용, 개발·치수경제 및 수질 등 보전에 관련된 사항을 종합적으로 조사·분석하여 소하천에 대한 종합계획을 변경, 향후 소하천정비의 기본방향이 되는 지침으로 활용함에 본 과업의 목적이 있다.

### 2. 대상 및 범위

구분	수계명	소하천명	과업구간		과업연장 (km)	비고
			시점	종점		
당초	초곡천	덕성천	홍해읍 대련리 517	홍해읍 대련리 403	2.365	
변경	초곡천	덕성천	홍해읍 대련리 544	홍해읍 대련리 403	1.414	

### 3. 연평균 강우량, 수자원 부존량 현황

소하천명	수 자원 총 량			손실량 (106m <sup>3</sup> /년)	유출량(106m <sup>3</sup> /년)			유출률 (%)
	유역 면적 (km <sup>2</sup> )	연평균 강수량 (mm)	수자원 부존량 (106m <sup>3</sup> /년)		계	홍수시	평상시	
덕성천	2.43	1133.3	2.76	1.60	1.16	0.85	0.30	41.89

#### 4. 소하천의 기본 및 계획홍수량

소하천명	홍수량 산정지점		유역면적 (km <sup>2</sup> )	유로연장 (km)	홍수량(m/sec)		비고
	부호	산정지점			기본	계획	
덕성천	DS1	덕성천 중점	2.43	5.34	39	39	
	DS2	릿골천 합류전	2.04	4.47	35	35	
	DS3	덕성천 시점	1.72	3.91	31	31	
	DS4	덕성저수지 지점	1.19	2.85	23	23	

#### 5. 주요지점별 계획홍수위, 계획하폭, 시설제방고

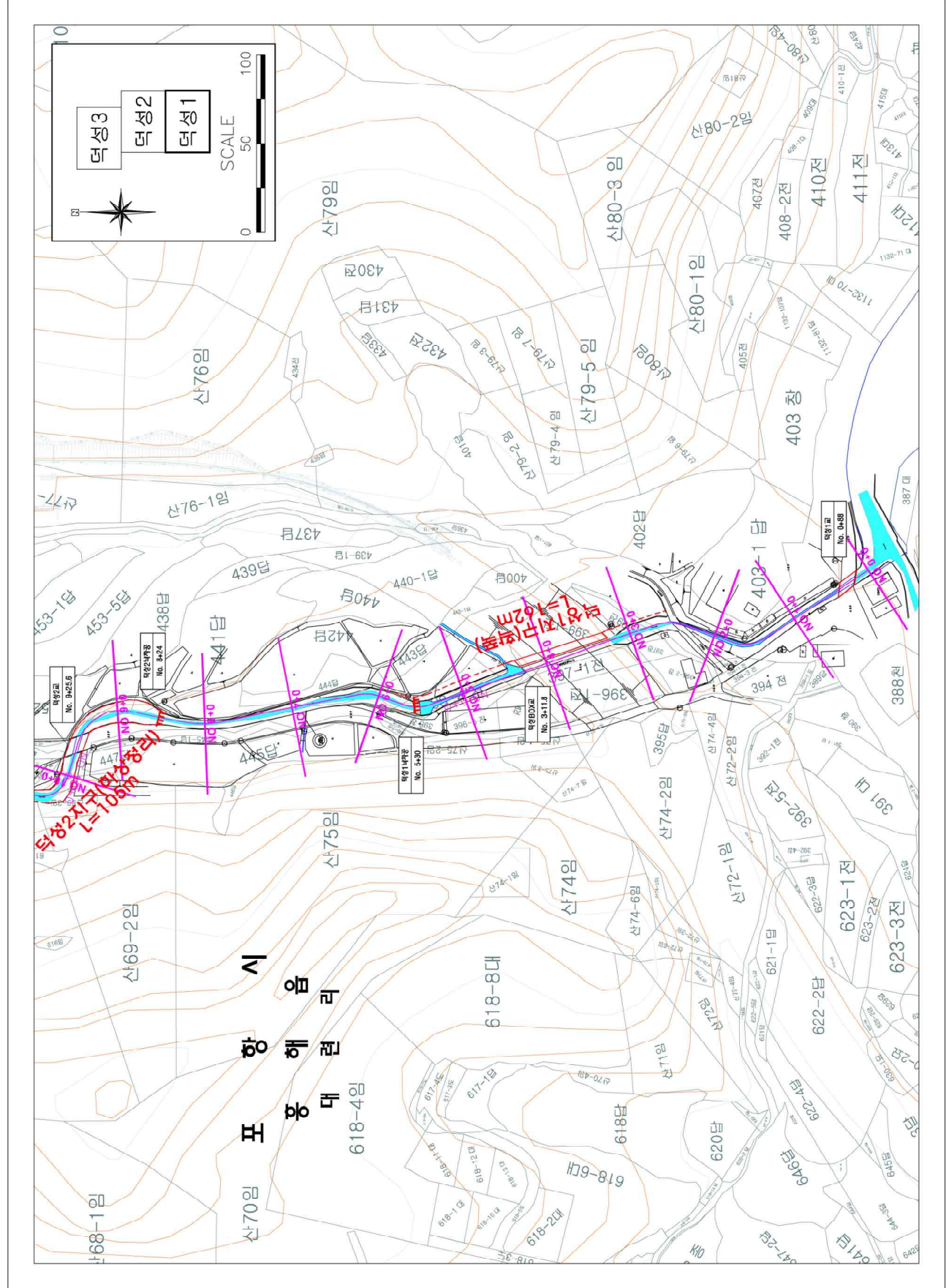
소하천명	측 점 (No.)	누가 거리 (m)	계 획 홍수량 (m <sup>3</sup> /s)	계 획 홍수위 (EL.m)	하 폭 (m)		시설제방고 (EL.m)		비 고
					기존	계획	좌 안	좌 안	
덕성천	0	0.0	39	60.35	9.80		60.93	61.28	
	0+8.8	8.8	39	60.60	8.42		61.11	61.08	덕성1교
	3+11.8	161.8	39	62.35	4.12	10.23	64.92	64.92	덕성BOX교
	4+14.2	214.2	39	63.68	4.12	10.23	65.13	65.13	덕성BOX교
	5	250.0	39	63.79	8.81	12.36	64.76	66.42	
	5+30	280.0	39	64.39	9.40	12.90	65.10	65.84	덕성1낙차공
	8+24	424.0	39	68.12	7.01		69.00	68.55	덕성2낙차공
	9+25.6	475.6	39	68.86	10.32		70.35	69.95	덕성2교
	10	500.0	39	68.86	12.40		70.30	70.47	
	10+29	529.0	39	70.90	6.12		72.37	73.43	덕성3교
	11+45.8	595.8	39	71.81	9.70	10.59	71.52	72.80	덕성3낙차공
	15	750.0	39	73.79	7.00		73.69	무제부	
	17+30.7	880.7	39	75.88	8.00		76.44	76.18	덕성4교
	18+29.3	929.3	35	76.62	17.01		77.98	78.24	덕성5교
	19+13.5	963.5	35	77.98	7.10		78.41	77.52	덕성6교
	20	1000.0	35	78.12	14.40		80.62	78.14	
	20+21.4	1021.4	35	78.30	14.41		81.56	79.02	덕성7교
22	1100.0	35	78.83		8.50			유로이설시점	
28+13.8	1413.8	35	92.36		8.50			유로이설종점	

## 6. 보전지구·복원지구·친수지구에 관한 사항

소하천명	구역 구분	구 간	연 장(m)	비 고
덕성천	보전지구	No.0+00 ~ No.28+13.82	1,413.82	100.0%

## 7. 계획시설물 총괄

소하천명	계 획 시 설 물								비고
	축제	확폭	하상 정리	도로 승상	유로 이설	교량 (개소)	보 (개소)	낙차공 (개소)	
덕성천	139	162	105	148	340	3	-	8	



A legend box in the top right corner contains the following elements:
 

- A north arrow pointing upwards.
- A scale bar labeled 'SCALE' with markings at 0, 50, and 100 meters.
- Three rectangular boxes labeled '도형3', '도형2', and '도형1' from top to bottom.

The text '포항시 대령리' (Pohang City Daeryeong-ri) is written vertically in the center of the map.

Red text annotations on the map include:
 

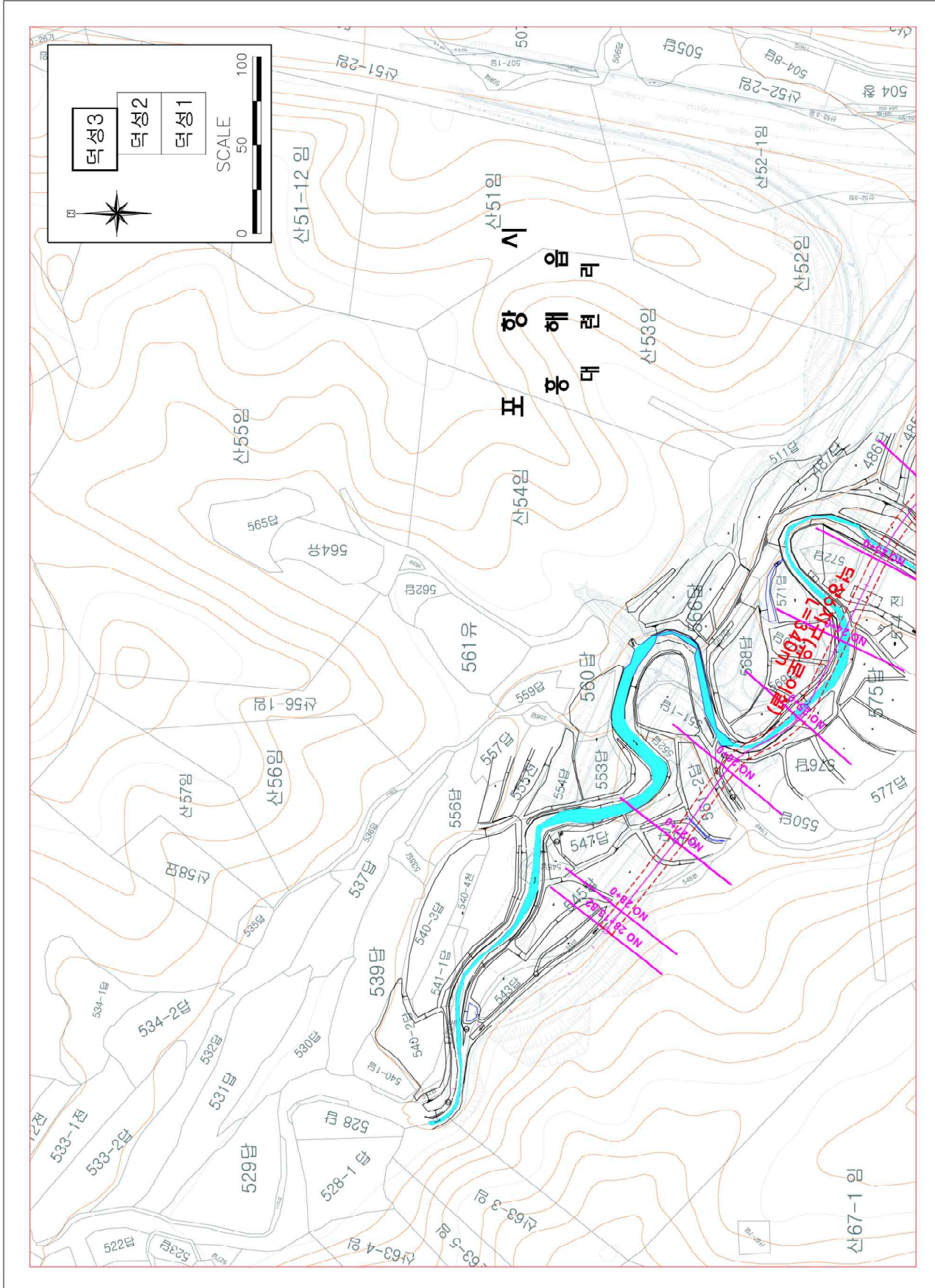
- '도로폭 = 11.00m' (Road width = 11.00m)
- '도로폭 = 11.00m' (Road width = 11.00m)
- '도로폭 = 11.00m' (Road width = 11.00m)
- '도로폭 = 11.00m' (Road width = 11.00m)

Red text annotations on the map include:
 

- '도로폭 = 11.00m' (Road width = 11.00m)
- '도로폭 = 11.00m' (Road width = 11.00m)







덕성3  
 덕성2  
 덕성1

SCALE  
 0 50 100

시향해령포동대령리

NO. 187-1  
 NO. 187-2

시67-1 인

## ■ 소하천구역(안) 편입토지 세목조사

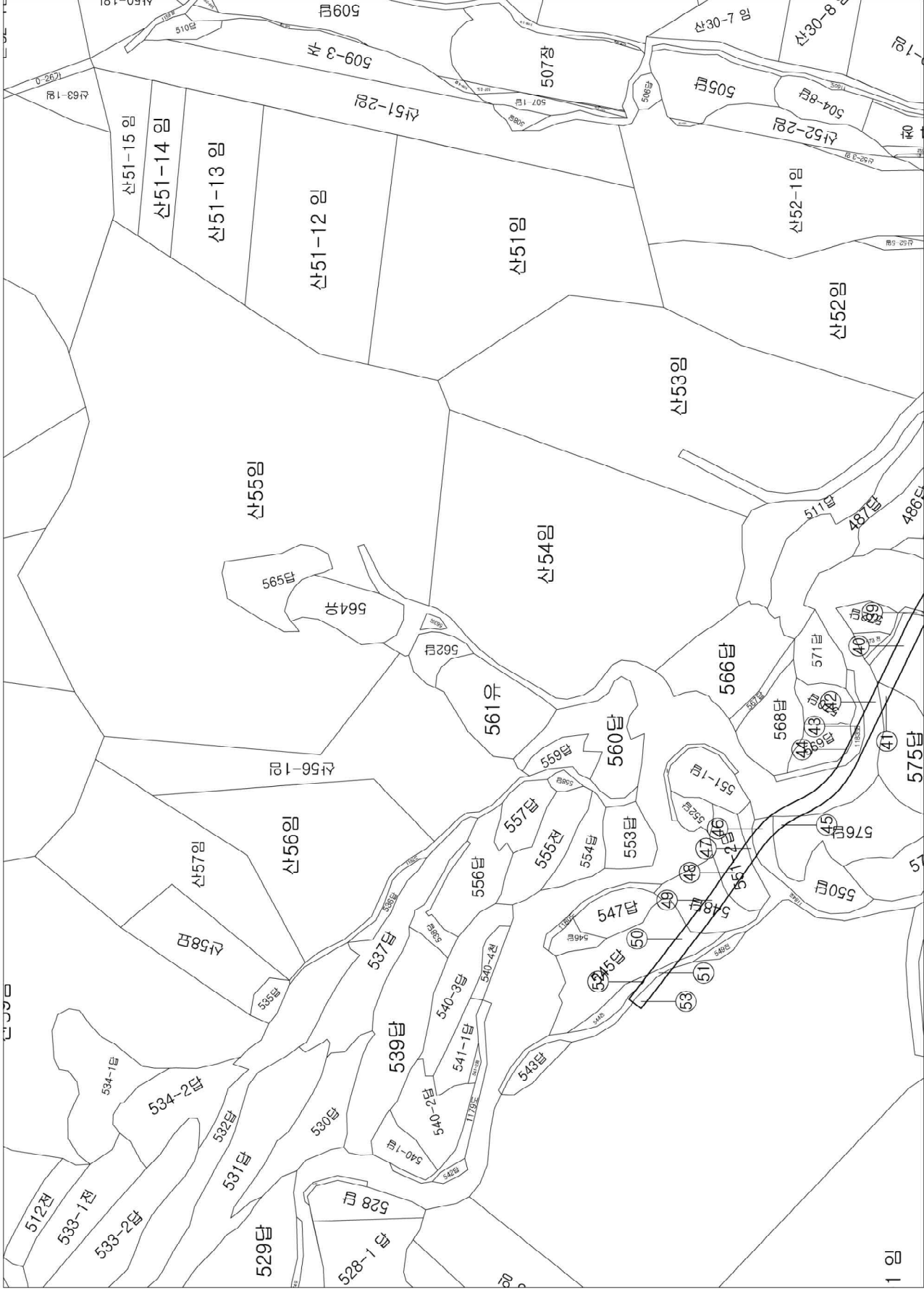
연번	토지소재지				지목	편입면적(㎡)		소유자	
	시.군	읍.면	리	지번		지적	편입면적	성명	주소
	계					1,138,255	14,219		
1	포항시	홍해읍	대런리	1132-1	천	235,964	6061.31	국(건설부)	
2	포항시	홍해읍	대런리	394-2	전	93	77	포항시	
3	포항시	홍해읍	대런리	1168	도	3,977	40	국(건설교통부)	
4	포항시	홍해읍	대런리	399	전	425	152	김금수	홍해읍 대런리 672
5	포항시	홍해읍	대런리	399-1	전	1,826	544	국(건설부)	
6	포항시	홍해읍	대런리	398-1	천	441	191	국(건설부)	
7	포항시	홍해읍	대런리	398-4	천	1,079	706	김삼규	대전광역시 서구 둔산동 907 샘머리아파트 112-801
8	포항시	홍해읍	대런리	398	천	280	44	포항시	
9	포항시	홍해읍	대런리	444	답	1,107	300	최규섭	홍해읍 대런리 419
10	포항시	홍해읍	대런리	441	답	3,564	86	신용덕	홍해읍 대런리 183
11	포항시	홍해읍	대런리	452	답	2,791	194	배화원	홍해읍 대런리 478
12	포항시	홍해읍	대런리	448	답	238	15	최효성	홍해읍 대런리 409
13	포항시	홍해읍	대런리	산69-3	임	361	103	공성학	포항시 덕수동 49-27
14	포항시	홍해읍	대런리	산69-4	임	13,989	4	김현호	포항시 죽도동 637-9
15	포항시	홍해읍	대런리	614-7	학	116	10	학교법인대동교육 재단	포항시 우현동 201-6
16	포항시	홍해읍	대런리	614-6	도	309	6	학교법인대동교육 재단	포항시 우현동 201-6
17	포항시	홍해읍	대런리	614-5	학	342	24	학교법인대동교육 재단	포항시 우현동 201-6
18	포항시	홍해읍	대런리	450	답	846	119	김익규	포항시 북구 남빈동 414-18
19	포항시	홍해읍	대런리	1167	구	2,340	23	국(농수산부)	
20	포항시	홍해읍	대런리	산67-3	임	28,364	36	김대원	포항시 죽도동 139-10
21	포항시	홍해읍	대런리	산66	임	12,776	147	박승호	홍해읍 대런리 484
22	포항시	홍해읍	대런리	1161	도	3,729	163	국(건설교통부)	
23	포항시	홍해읍	대런리	454-8	답	317	13	포항시	

연번	토지소재지				지목	편입면적(㎡)		소유자	
	시.군	읍.면	리	지번		지적	편입면적	성명	주소
24	포항시	홍해읍	대런리	산66	임	12,776	132	박승호	홍해읍 대런리 484
25	포항시	홍해읍	대런리	산66	임	12,776	59	박승호	홍해읍 대런리 484
26	포항시	홍해읍	대런리	475	임	205	175	이기정	서울 용산구 이태원동 258-177
27	포항시	홍해읍	대런리	1162	도	40	40	국(건설교통부)	
28	포항시	홍해읍	대런리	산66	임	12,776	73	박승호	홍해읍 대런리 484
29	포항시	홍해읍	대런리	산66-1	임	315	44	박승호	홍해읍 대런리 484
30	포항시	홍해읍	대런리	1132-1	천	235,964	1620	국(건설부)	
31	포항시	홍해읍	대런리	1132-10	천	359	4	국(건설부)	
32	포항시	홍해읍	대런리	1163-3	도	110	63	국(건설교통부)	
33	포항시	홍해읍	대런리	494-4	대	6	5	황병호	포항시 북구 홍해읍 연화길20번길 8
34	포항시	홍해읍	대런리	494-3	대	60	56	양석암	포항시 죽도동 2-346
35	포항시	홍해읍	대런리	493	대	314	54	포항시	
36	포항시	홍해읍	대런리	491-2	답	631	185	박계형	홍해읍 대런리 484
37	포항시	홍해읍	대런리	491-2	답	631	142	박계형	홍해읍 대런리 484
38	포항시	홍해읍	대런리	1132-1	천	235,964	231	국(건설부)	
39	포항시	홍해읍	대런리	1185	도	198	23	국(건설교통부)	
40	포항시	홍해읍	대런리	574	전	2,638	362	김봉호	홍해읍 대런리 1095
41	포항시	홍해읍	대런리	575	답	2,711	64	채삼량	서울시 송파구 문정동 150 혜밀리아파트 204동 1504호
42	포항시	홍해읍	대런리	1132-1	천	235,964	579	국(건설부)	
43	포항시	홍해읍	대런리	1183	도	417	139	국(건설교통부)	
44	포항시	홍해읍	대런리	569	답	625	9	한상열	홍해읍 대런리 570
45	포항시	홍해읍	대런리	576	답	2,440	63	임양미 외 1인	홍해읍 약성리 241-1 상용신세계타운 라동 201호
46	포항시	홍해읍	대런리	550	답	1,260	131	임양미 외 1인	홍해읍 약성리 241-1 상용신세계타운 라동 201호
47	포항시	홍해읍	대런리	1184	답	1,835	40	국(건설교통부)	
48	포항시	홍해읍	대런리	551-2	답	1,002	193	배상원	포항시 북구 삼흥로 31-6(장성동)

연번	토지소재지				지목	편입면적(㎡)		소유자	
	시.군	읍.면	리	지번		지적	편입면적	성명	주소
49	포항시	홍해읍	대련리	548	답	1,187	248	박재현	포항시 남구 지곡로 20, 4-602(효자동, 승리아파트)
50	포항시	홍해읍	대련리	545	답	259	214	배호문	홍해읍 대련리 482
51	포항시	홍해읍	대련리	549	답	152	102	박계형	홍해읍 대련리 484
52	포항시	홍해읍	대련리	545	답	259	2	배호문	홍해읍 대련리 482
53	포항시	홍해읍	대련리	산65	임	59,107	109	박승호	홍해읍 대련리 484







1 임